



Universidad Del Sureste

◦ **Licenciatura en Enfermería**

◦ **Asignatura: Fisiopatología I**

◦ **Docente: Dr. Miguel Basilio Robledo**

◦ **Actividad: Mapa conceptual
inmunodeficiencias**

◦ **Alumno: Abigail Yamileth Ortiz Cabrera**

Tapachula, Chiapas a 12 de octubre de 2023

INMUNODEFICIENCIAS.

Primaria: dichas enfermedades suelen estar presentes desde el nacimiento y son trastornos genéticos que suelen ser hereditarios

Disminución en la capacidad del cuerpo de combatir infecciones y otras enfermedades

Secundarias: suelen aparecer a una edad más avanzada y por lo general son consecuencias de administración de medicamentos

ENFERMEDAD DE BRUTON

Es una inmunodeficiencia primaria (IDP) que sufren únicamente los chicos. Afecta a los linfocitos B, que son las células que fabrican las proteínas de defensa (inmunoglobulinas)



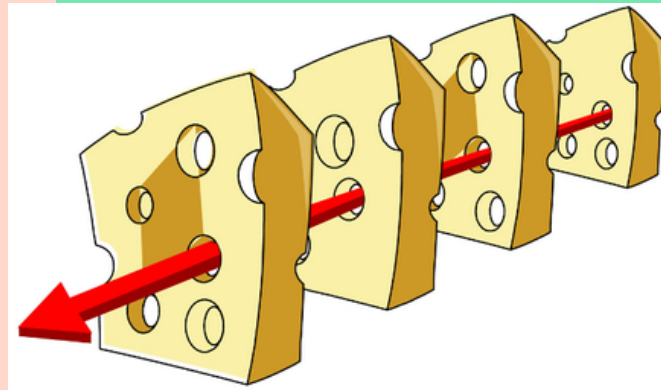
SINDROME DE DIGEORGE

inmunodeficiencia primaria causada por el desarrollo anormal de ciertas células y tejidos del cuello durante el crecimiento y diferenciación del feto



ENF. TIPO SUIZO

La papilomatosis juvenil, también llamada "enfermedad del queso suizo" síndrome que se transmite por herencia autosómica recesiva



SINDROME DE INMUNODEFICIENCIA ADQUIRIDA

Enfermedad del sistema inmunitario causada por la infección por el VIH. Este virus destruye los linfocitos (las células)

Los métodos más comunes de transmisión del VIH son:

- Sexo desprotegido con una pareja infectada
- Compartir agujas con una persona infectada

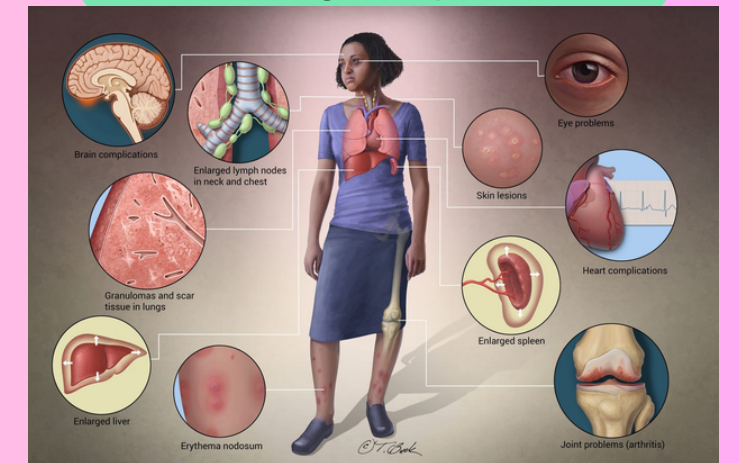
Algunos factores de riesgo casi eliminados de la lista de transmisión del SIDA son:

- Transmisión de la madre infectada al feto
- Infección por productos sanguíneos

ADAM

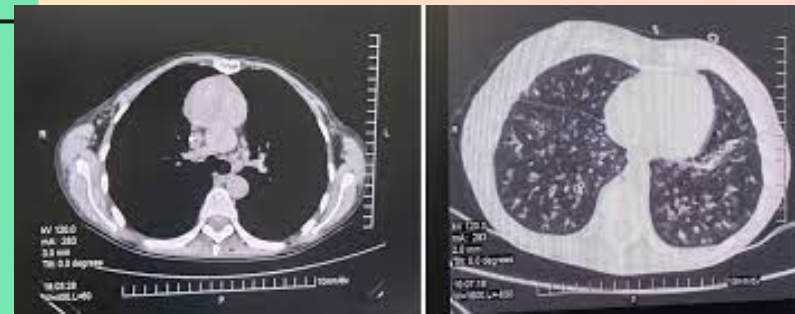
AMILOIDOSIS

son un conjunto heterogéneo de enfermedades que consiste en el plegamiento anómalo de una proteína precursora que se acaba depositando en forma de estructuras fibrilares en diversos órganos y sistemas



SINDROME DE GOOD

El síndrome de Good es un trastorno poco frecuente que asocia la presencia de un timoma con una inmunodeficiencia humoral



UNIVERSIDAD CATÓLICA DE TEMUCO

ALTERACIÓN DE LA RESPUESTA INMUNE

INMUNODEFICIENCIAS SECUNDARIAS

Son alteraciones inmunológicas que ocurren por consecuencia de otros factores, en vez de los genéticos

- Inmunosupresión secundaria a otra enfermedad
- Desnutrición
- Síndrome metabólico
- Neoplasia
- Infección, sarampión, HIV-1, HTLV-3, Mycobacterium tuberculosis, hongos, parásitos
- Inmunodeficiencia por iatrogenia
- Corticosteroides, Ciclosporina, Quimioterapia, radioterapia
- Esplenectomía

SIDA

* Síndrome de InmunoDeficiencia Adquirida

OTRAS INMUNODEFICIENCIA

Las inmunodeficiencias secundarias son mucho más frecuentes que las inmunodeficiencias primarias (genéticas).

<https://www.msdmanuals.com/es-mx/hogar/trastornos-inmunol%C3%B3gicos/inmunodeficiencias/introducci%C3%B3n-a-las-inmunodeficiencias#:~:text=Las%20inmunodeficiencias%20consisten%20en%20una,graves%20y%20de%20mayor%20duraci%C3%B3n.>

<https://www.cslbehring.es/pacientes/encuentre-su-enfermedad/inmunodeficiencia-y-enfermedades-autoinmunes/inmunodeficiencia-secundaria>

<https://www.breastcancer.org/es/afecciones-mamarias-benignas/papilomatosis-juvenil#:~:text=La%20papilomatosis%20juvenil%2C%20tambi%C3%A9n%20llamada,definidos%20y%20no%20producen%20dolor.>