

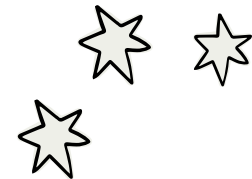
universidad del sureste
campus frontera Comalapa

LICENCIATURA EN PSICOLOGIA
MAPA CONCEPTUAL
unidad 2

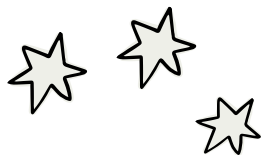
MATERIA: PSICOLOGIA SOCIAL

DOCENTE: MARIA DEL CARMEN BRIONES MARTINEZ

PRESENTA: SCHEYLI YASMIN PÉREZ MORALES



7° cuatrimestre



Frontera Comalapa, Chiapas
24 de septiembre del 2023

ORGANIZACIÓN Y ESTRUCTURA DE LOS GRUPOS

ORGANIZACIÓN Y ESTRUCTURA DE LOS GRUPOS

EL CONTEXTO SOCIAL

grupo mayor al que pertenece cualquier individuo

La sociedad está compuesta por una población de ambos sexos, es decir, hombre y mujer; , organizada para cumplir distintos propósitos

PROPOSITO

Mantener el funcionamiento biológico
Reproducirse
Socializar a los nuevos miembros
Producir y distribuir los bienes
Mantener el orden dentro del grupo
Definir el "significado de la vida"

SOCIEDAD Y CULTURA

Ninguna cultura puede existir sin una sociedad, y al revés; al menos, tal sucede con el hombre; donde no hay sociedad sin cultura

SOCIEDADES HUMANAS Y ANIMALES

Aparte del hombre, muchos otros organismos viven en sociedades.

"Animales sociales" como las hormigas, las abejas, las termitas y los monos viven en sociedades organizadas

El lenguaje es el principal factor de diferenciación entre las sociedades humanas y las de otras especies

la conducta animal, comparada con la del hombre, es la relatividad incapacidad de los animales para trabajar cooperando unos con los otros.

se puede subrayar la preponderancia de factores biológicos en el patrón social de los insectos llamándolos biosocial y de los factores psicológicos (o del aprendizaje) que existe en el patrón humano llamándolo psicosocial"

CLASE SOCIAL Y ALTA

está compuesta por varios individuos y pertenecientes a una sociedad, quienes comparten un estatus distintivo

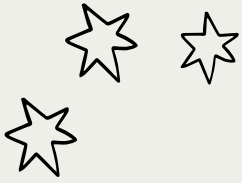
Cuando las clases sociales están determinadas por la herencia o por el requerimiento de que la persona se case únicamente dentro de su propio grupo, las llamamos "castas"

RAZA Y CLASE SOCIAL

la **raza** aria de la judía, adoptó la visión marxista y concluyó que se trata de "una cuestión mental", mientras tatuaba y rapaba a sus víctimas para diferenciarlas de sus victimarios

LAS CLASES SOCIALES EN ESTADOS UNIDOS DE AMERICA

las clases han sido diferenciadas de acuerdo con estilos de vida relativamente singularidades



NATURALEZA DE LOS GRUPOS HUMANOS

la pertenencia a grupos afecta de manera diferencial a la conducta; o por decirlo de otro modo el ser humano como individuo no se completa igual cuando esta solo que cuando está en parencia de otro

El lenguaje es el principal factor de diferenciación entre las sociedades humanas y las de otras especies.

PROPIEDADES FUNDAMENTALES DE LOS GRUPOS.

conjunto de personas con cierto grado de proximidad física y algún elemento en común.

DEFINICIÓN DE UN GRUPO

unidad social compuesta de varios individuos que comparten una motivación común, un conjunto de estatus y papeles distintivos

TIPOS DE GRUPOS.

Algunos son grandes, como el ejército; otros, pequeños, como los clubes sociales de damas. Algunos están organizados formalmente, tienen reglas escritas y representantes elegidos; otros son reuniones flexibles de individuos que se juntan de cuando en cuando con propósitos sociales.

GRUPOS CREADOS EXPERIMENTALMENTE

creados en hipótesis relacionadas con la formación y el funcionamiento de grupos y con las relaciones intergrupo

FORMACION DE GRUPOS

se formulaba Generalización con respecto a sus orígenes