

Licenciatura en psicología

Materia: PSICOPATOLOGIA II

Trabajo: MAPA MENTAL

Docente: GUADALUPE RECINOS VERA

Presenta: JOSMAR ENRIQUE VELAZQUEZ VELAZQUEZ.

7to cuatrimestre

Frontera Comalapa Chiapas a

12 de octubre del 2023





PSICOPATOLOGIA

T. De la personalidad paranoide

T. de la personalidad esquizoide

T. de la personalidad narcisista

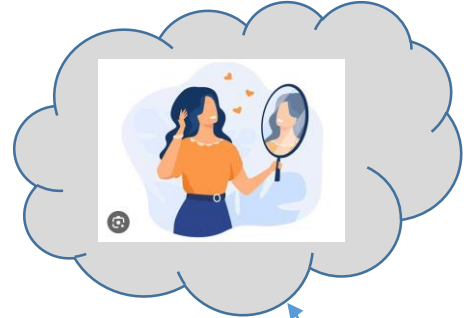
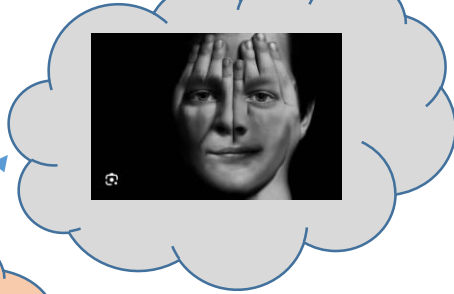
T. de la personalidad antisocial

Los síntomas incluyen: creencias de que serán explotados, usados etc...

Patrón generalizado de desconfianza injustificada y sospecha de los demás como motivos maliciosos.

Afección mental donde a persona tiene un patrón de indiferencia hacia los demás y aislamiento social

No muestran ningún deseo de relaciones estrechas con otras personas, incluso familiares.



Condición mental en la que una persona muestra patrones de desprecio y violación de los derechos de los demás.

Es una condición mental donde las personas tienen una necesidad excesiva de admiración y una falta de empatía hacia los demás.

Quienes lo padecen pueden explotar a los demás para alcanzar sus objetivos y suelen tener dificultades para mantener relaciones interpersonales saludables.

Los que lo padecen tienen dificultades para empatizar, carecen de remordimientos por sus acciones y pueden estar involucrados en comportamientos ilegales.



