

# UDS

## Mi Universidad

*NOMBRE DEL ALUMNO: GINA ALEJANDRA CONTRERAS  
GARCIA*

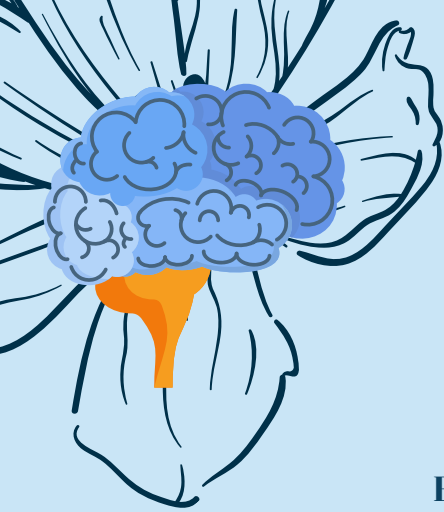
*NOMBRE DEL TEMA: ACTIVIDAD DOS*

*NOMBRE DE LA MATERIA: APRENDIZAJE Y MEMORIA*

*NOMBRE DEL PROFESOR: LIC. MARIA DEL CARMEN BRIONES  
MARTINEZ*

*NOMBRE DE LA LICENCIATURA: PSICOLOGIA CUARTO  
CUATRIMESTRE*





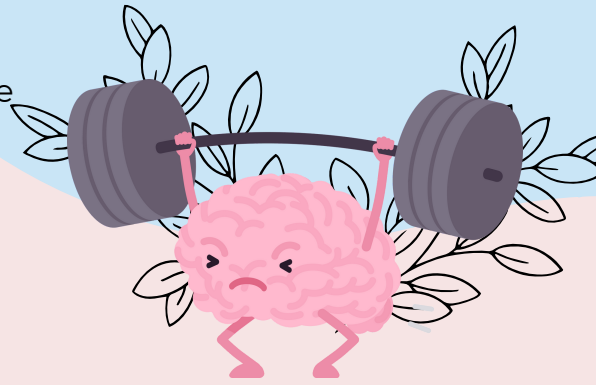
# LA MEMORIA

La memoria es una facultad del cerebro que permite retener y recordar eventos del pasado, sean sensaciones, impresiones, sentimientos o ideas concretas.

En la memoria almacenamos nuestros aprendizajes a lo largo de la vida, así como aquellos conocimientos que consideramos más importantes y útiles.

## FUNCIONES BASICAS

- Codificación:** Transformación de los estímulos en una representación mental. La información puede ser codificada de diferentes formas: información sensorial de tipo visual, acústica, o semántica, a través de imágenes, sonidos, o experiencias.
- Almacenamiento:** Etapa continua a la codificación; cuando la información ya fue codificada, esta puede ser almacenada en la memoria a corto plazo o a largo plazo.
- Recuperación:** Permite encontrar la información deseada en el momento que la necesitamos. Mediante el recuerdo podemos encontrar información de acontecimientos que fueron guardados en nuestra memoria en el pasado,



La información puede ser procesada a tres niveles: superficial, intermedio y profundo.



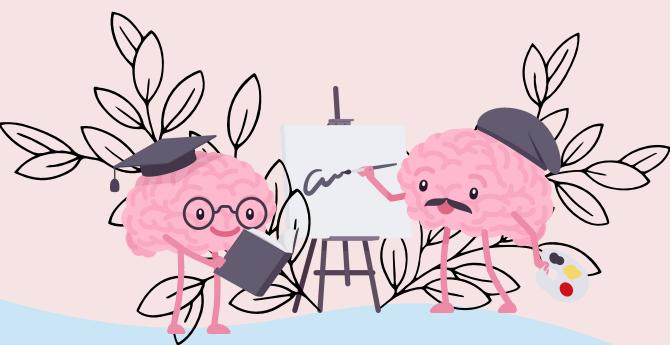
## TIPOS DE MEMORIA

	CORTO PLAZO	LARGO PLAZO	SENSORIAL
DEFINICION	Procesos cerebrales encargados de interpretar los estímulos y conservar esa información durante un tiempo breve.	Procesos cerebrales encargados de conservar información durante períodos prolongados.	Procesos cerebrales que interpretan estímulos por períodos mucho más breves que la memoria de corto plazo.
SISTEMAS DERIVADOS	Sistema ejecutivo. Almacén episódico. Bucle fonológico. Agenda visoespacial.	Memoria implícita. Memoria explícita.	Memoria icónica. Memoria ecoica. Memoria olfativa. Memoria háptica. Memoria gustativa.
TIEMPO D PERMANENCIA	Breve (de 7 a 40 seg).	Prolongado (desde minutos hasta décadas).	Breve (milésimas de segundo).

## TEORIAS ACERCA DE LA MEMORIA

Richard Atkinson y Richard Shiffrin propusieron en 1968 **La teoría multialmacén de la memoria.**

Esta teoría divide la memoria en tres componentes, como se muestra en la tabla. Este modelo ha tenido un gran impacto en el campo de la psicología cognitiva.



## LA MEMEORIA Y SU RELACION CON EL LENGUAJE Y LECTURA

La memoria juega un papel crucial en la lectura. Mientras leemos, obligamos a nuestro cerebro a pensar, a ordenar ideas, a interrelacionar conceptos, a ejercitar la memoria y a imaginar.

Lo que entendemos y comprendemos de lo que leemos viene influenciado por lo que ya sabemos y hemos vivido a lo largo de nuestra vida.

La información puede entrar al cerebro por medio del lenguaje, ya sea hablado, escrito e incluso hasta visual, para que sea él quien lleve a cabo todo el proceso de memorización.

Posteriormente, también con ayuda del lenguaje, se puede transmitir la información antes codificada y almacenada. Es por medio de éste que podemos expresar los recuerdos evocados o la información necesaria para expresar nuestras ideas.