

07/NOV//23







ENFERMERIA COMUNITARIA

ENFERMERIA GENERAL

DOCENTE: NIDIA ACUÑA

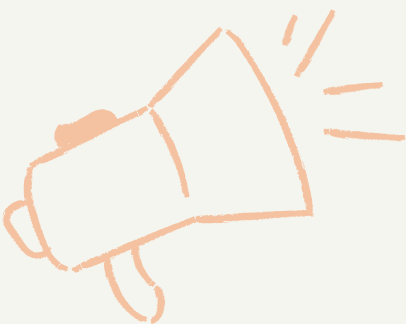
ALUMNA: NOEMI PUERTO

ÍNDICE

	INTRODUCCIÓN.....	1
	3.1 RELACIÓN ENTRE SALUD Y ECOLOGÍA. .	2
	3.2 ENFOQUES SOBRE EL MEDIO AMBIENTE. .	4
	CONCLUSION.....	5

INTRODUCCIÓN

La enfermería comunitaria es la parte de la enfermería que desarrolla y aplica de forma integral, en el marco de la salud pública, los cuidados al individuo, la familia y la comunidad en la salud-enfermedad.



3.1 RELACIÓN ENTRE SALUD Y ECOLOGÍA.

La relación entre salud y ecología es intrínseca y ha cobrado especial relevancia en las últimas décadas a medida que se reconoce el profundo impacto del medio ambiente en el bienestar humano y la salud de las poblaciones. Esta relación se puede entender en diversos niveles:

Salud del Ecosistema y Salud Humana:

- Un ecosistema saludable provee servicios esenciales para la vida humana, como aire limpio, agua potable, alimentos nutritivos y control natural de enfermedades.
- Los ecosistemas degradados pueden reducir la disponibilidad y calidad de estos recursos vitales, llevando a problemas de salud.

Cambio Climático y Salud:

- El calentamiento global, resultado de la actividad humana y la alteración de ecosistemas, tiene consecuencias directas e indirectas en la salud. Esto incluye olas de calor, sequías, inundaciones, y la propagación de enfermedades transmitidas por vectores, como la malaria o el dengue.

Contaminación y Salud:

- La contaminación del aire, agua y suelo puede tener graves repercusiones en la salud humana, provocando enfermedades respiratorias, gastrointestinales, cánceres y otros trastornos.
- La ecología se encarga de estudiar, entre otras cosas, las fuentes, dinámicas y efectos de los contaminantes en los ecosistemas, proporcionando datos valiosos para la salud pública.

Biodiversidad y Salud:

- La biodiversidad es esencial para la resiliencia y funcionamiento de los ecosistemas. Una biodiversidad reducida puede aumentar la transmisión de enfermedades zoonóticas y disminuir la disponibilidad de recursos medicinales naturales.

Desarrollo Urbano y Salud:

- La planificación y diseño de las ciudades impacta la salud de sus habitantes. Espacios verdes, sistemas de transporte limpios y acceso a alimentos saludables son factores ecológicos que afectan la salud pública.

Salud Global y Ecología:

- Los desafíos ecológicos, como la deforestación, la pérdida de hábitats y la sobreexplotación de recursos, tienen impactos transfronterizos. Las crisis ecológicas pueden generar crisis de salud a nivel global, como epidemias y desplazamientos de poblaciones.

Interacción con Microbiomas:

- La salud humana está estrechamente vinculada a las comunidades microbianas que coexisten con nosotros. La alteración de estos microbiomas, debido a factores ecológicos como el uso de pesticidas o antibióticos, puede tener repercusiones en nuestra salud.

Cultura, Ecología y Salud:

- Las prácticas culturales y tradicionales a menudo se basan en un entendimiento ecológico profundo. La pérdida de conocimientos tradicionales puede resultar en prácticas menos sostenibles y en un deterioro de la salud comunitaria.

3.2 ENFOQUES SOBRE EL MEDIO AMBIENTE.

El medio ambiente tiene una influencia innegable sobre la salud humana. Varios enfoques se han desarrollado para entender y abordar las interconexiones entre el medio ambiente y la salud en el ámbito de la salud pública y las ciencias médicas. Estos enfoques permiten identificar y gestionar riesgos, desarrollar intervenciones preventivas y promover estilos de vida y prácticas más sostenibles.

A continuación, se describen algunos de estos enfoques:

Enfoque Ecosistémico:

- Examina cómo los servicios y funciones de un ecosistema, como la purificación del agua y la polinización de cultivos, contribuyen al bienestar y la salud humana.
- Se basa en la comprensión de que la salud humana está intrínsecamente vinculada a la salud de los ecosistemas.

Salud Ambiental:

- Se centra en los factores del medio ambiente que pueden afectar la salud humana, como la contaminación del aire, el agua y el suelo, la exposición a productos químicos y otros riesgos ambientales.
- Evalúa, gestiona y controla estos riesgos para reducir su impacto sobre la salud.

Salud Planetaria:

- Este enfoque más reciente se centra en cómo la salud humana está interconectada con la salud del planeta en su totalidad.
- Aborda los impactos globales y complejos, como el cambio climático, la pérdida de biodiversidad y la degradación de ecosistemas, y cómo estos afectan a la salud humana a nivel mundial.

Enfoque de Una Salud (One Health):

- Reconoce que la salud humana, animal y del medio ambiente están interconectadas.
- Propone una colaboración interdisciplinaria para abordar problemas de salud que emergen en la interfaz de estas tres áreas, como las enfermedades zoonóticas.

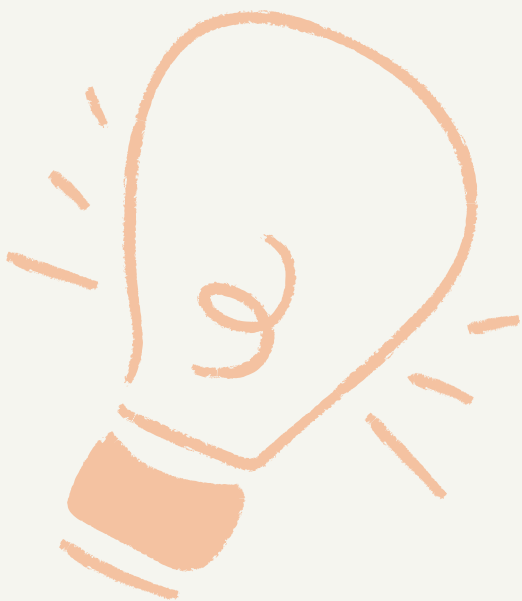
Salud Urbana:

- Se concentra en los efectos sobre la salud de vivir en entornos urbanos, considerando factores como la planificación urbana, la contaminación, el acceso a servicios de salud y la infraestructura.
- Busca promover ciudades más saludables y sostenibles

CONCLUSIÓN

Estos enfoques del medio ambiente demuestran que no se puede considerar la salud humana de forma aislada del entorno en el que vivimos. El campo de la salud ha evolucionado para integrar una variedad de perspectivas ambientales, reconociendo la importancia del medio ambiente como un determinante fundamental de la salud. Las intervenciones basadas en estos enfoques buscan proteger y mejorar la salud humana al mismo tiempo que conservan y restauran el medio ambiente.

Y la salud humana y la ecología están profundamente interconectadas. Una comprensión holística de esta relación es esencial para abordar los desafíos actuales de salud y medio ambiente, garantizando un futuro sostenible y saludable para las generaciones venideras.



BIBLIOGRAFÍA
