



ENFERMERIA COMUNITARIA

DOCENTE: NIDIA FELIPA PAOLA ACUÑA

ALUMNA: NOEMI CONCEPCION PUERTO NTONIO

ENFERMERIA 7° CUATRIMESTRE

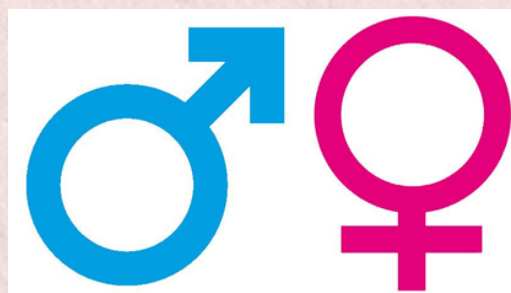
01 DE DICIEMBRE 2023

UNIDAD 4

4.1 Factores que inciden en la salud.

FACTORES BIOLÓGICOS

- EDAD
- SEXO
- GENÉTICA



COMPORTAMIENTO Y ESTILO DE VIDA:

- HABITOS ALIMENTICIOS
- ACTIVIDAD FISICA
- CONSUMO DE TABACO O ALCOHOL
- HABITOS SEXUALES

FACTORES SOCIECONÓMICOS:

- NIVEL EDUCATIVO
- INGRESO
- SOCIECONÓMICOS
- CONDICIONES DE TRABAJO



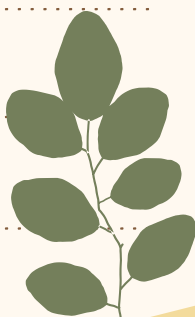
ENTORNO FÍSICO:

- VIVIENDA Y SANEAMIENTO
- CALIDAD DE AIRE Y AGUA
- ACCESIBILIDAD



FACTORES PSICOLÓGICOS:

- SALUD MENTAL Y REDES DE APOYO



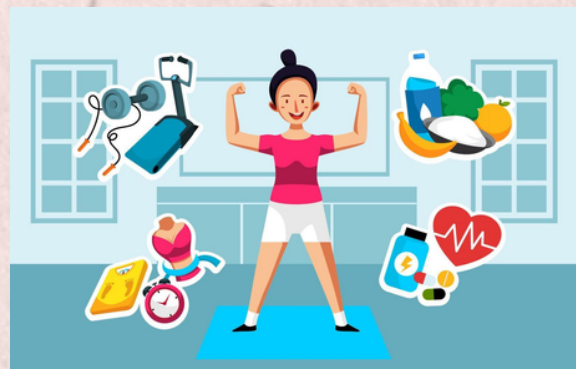
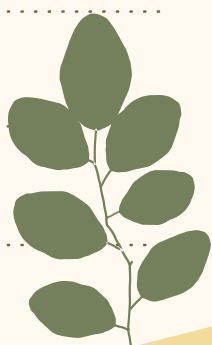
BIBLIOGRAFIA

ANTOLOGIA UDS ENFERMERIA
COUNITARIA

4.2 Estilos de vida y su

conformación en el medio social.

Los estilos de vida se refieren a patrones de comportamiento, actitudes y hábitos que una persona adopta en su vida diaria. Estos estilos de vida pueden influir significativamente en la salud, bienestar y calidad de vida del individuo.



A continuación, se describen algunas formas en las que el medio social influye en la conformación de los estilos de vida:

- Cultura y Tradiciones
- Influencia Familiar y Social
- Educación

- Economía y Accesibilidad
- Normas y Regulaciones Sociales
- Medios de Comunicación y Publicidad



Es importante comprender que los estilos de vida no se forman en el vacío. Están profundamente arraigados en el entorno social y cultural, y para intervenir efectivamente en la promoción de estilos de vida saludables, es esencial tener en cuenta estos factores y cómo interactúan entre sí



ESTILOS DE VIDA SALUDABLE

BIBLIOGRAFIA

ANTOLOGIA UDS ENFERMERIA
COMUNITARIA