

Psicología y Salud

Nombre: Alessandra Resendiz Estrada

Docente: Stefany Hernández Cruz

Lic en enfermería

Mapa conceptual de Métodos de relación entre personalidad y salud





LA PERSONALIDAD INDUCE HIPERACTIVIDAD

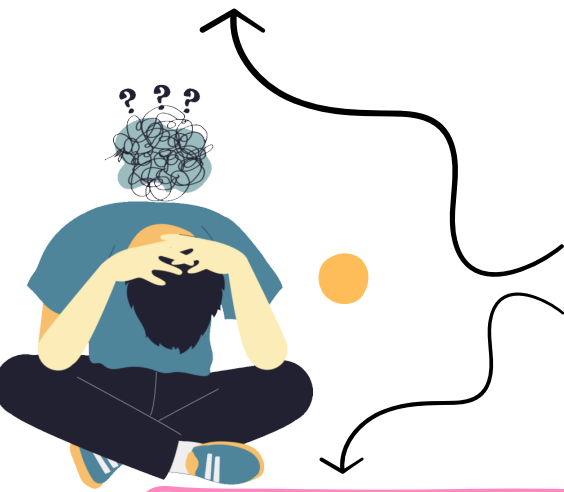
ciertas personas en virtud de su constelación de rasgos,responden de forma aguda o crónica, esto es una forma puntual o permanente con una re actividad fisiológica exagerada a los estresores

SULS Y RITTENHOUSE

Intentan explicar la relación entre comportamiento y salud a partir de los rasgos temperamentales y de carácter que determinan la forma de actuar de los individuos.

PERSONALIDAD TIPO "A"

Los individuos de este tipo pueden describirse como personas impacientes,muy competitivos,ambiciosos,agresivos en los negocios y que les cuesta mucho relajarse



MODELOS DE RELACION ENTRE PERSONALIDAD Y SALUD



MODELO DE PREDISPOSICIÓN CONSTITUCIONAL

Sostiene básicamente que las disposiciones de personalidad asociadas con riesgo de enfermedad,pueden ser sólo marcadores de alguna debilidad física innata o anomalías orgánicas que aumentan las susceptibilidad a la enfermedad

PERSONALIDAD TIPO "C"

Se trata de una persona poco asertiva,que se somete a los deseos de los demás y rara vez tiene en cuenta sus propios deseos, necesidades y preferencias

PERSONALIDAD TIPO "B"

Por el contrario son descritos como personas pacientes,relajadas y fáciles de llevar,no son grandes triunfadores en los negocios y la mayoría de las veces ponen las cosas a un lado para terminarlas cuando ellos se sienten con deseos de cumplir sus metas



