



UNIVERSIDAD DEL SURESTE

LIC. EN ENFERMERÍA

**MATERIA
ANATOMIA**

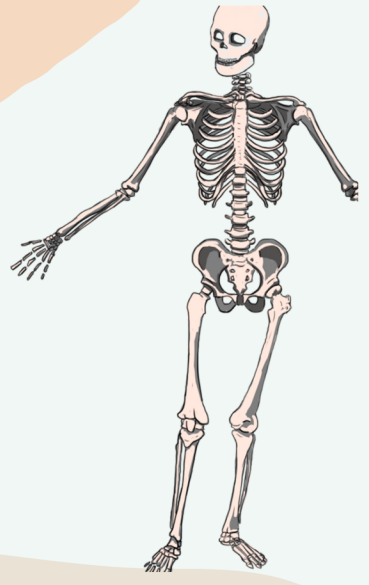
**TEMA
TIPOS DE HUESO Y PARTES DEL HUESO**

**DOCENTE
SANTIZO GÓMEZ PAULINA INÉS**

**CATEDRATICO
L. S. C. ACUÑA MENDEZ FELIPA NIDIA PAOLA**

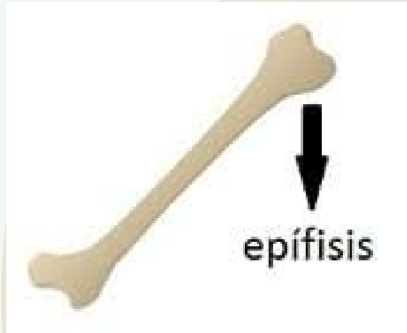
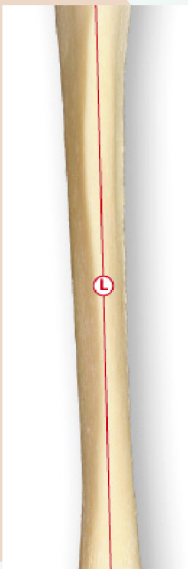
**FECHA
03/12/2023**

PARTES DEL HUESO



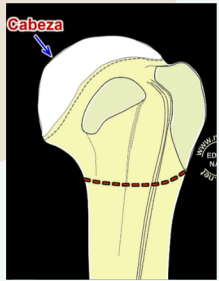
DIAFISIS

porción del centro en el hueso largo que está formada por tejido óseo compacto, con forma alargada y cilíndrica.



EPIFISIS

porción del hueso localizada en los extremos del hueso largo, compuesta por una capa delgada de hueso compacto en su periferia y tejido esponjoso en su centro.



APOFISIS

parte que se encuentra saliente en un hueso, se presentan las inserciones de los músculos, ligamentos o tendones.



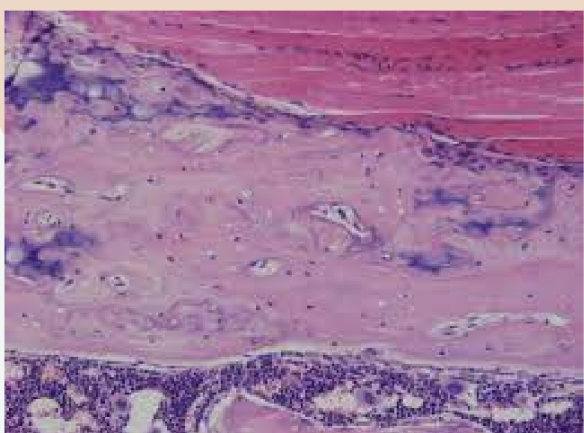
CARTILAGO ARTICULAR

capa de tejido flexible y firme que recubre los extremos del hueso en una articulación y se encarga además, de impedir el roce para evitar el desgaste.



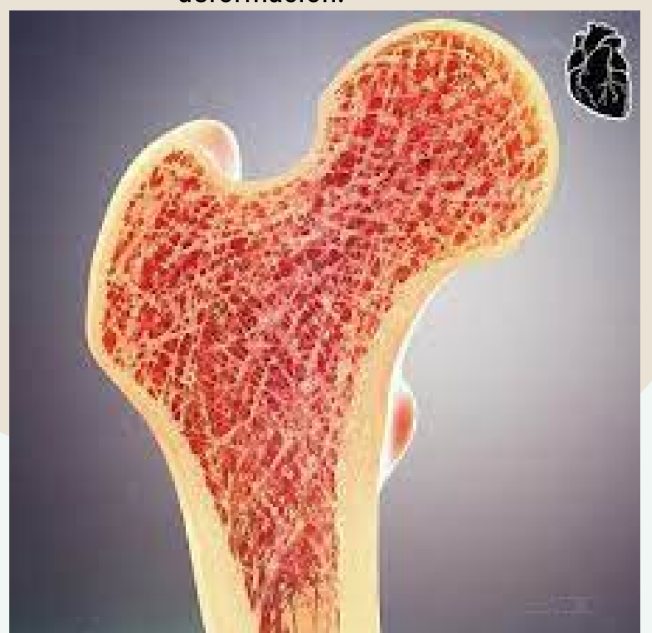
HUESO COMPACTO

tejido óseo que forma la diálisis, tejido óseo que, l hueso esponjoso se encuentra bajo la cortical de los huesos compactos.



HUESO ESPONJOSO

compuesto por trabéculas óseas que le generan alta resistencia al hueso frente a una posible deformación.



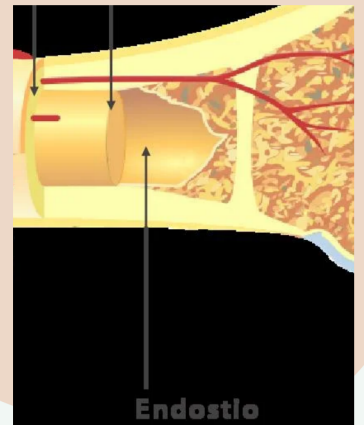
PERIOSTIO

capa membranosa y resistente que cubre el hueso externamente, con excepción en lugares de inserción de tendones y ligamentos



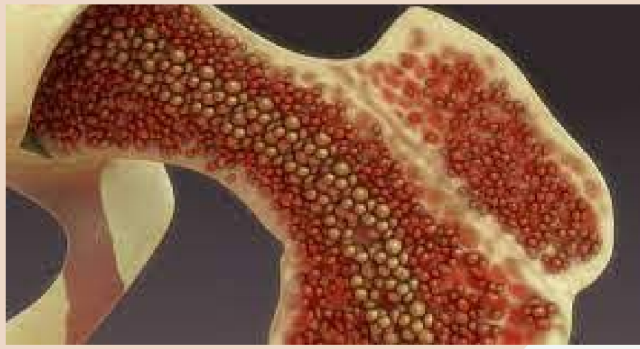
ENDOSTIO

membrana de tejido que cubre la pared interna de la cavidad medular del hueso. caracterizada por contener las células formadoras de hueso, conocidas como osteoblastos.



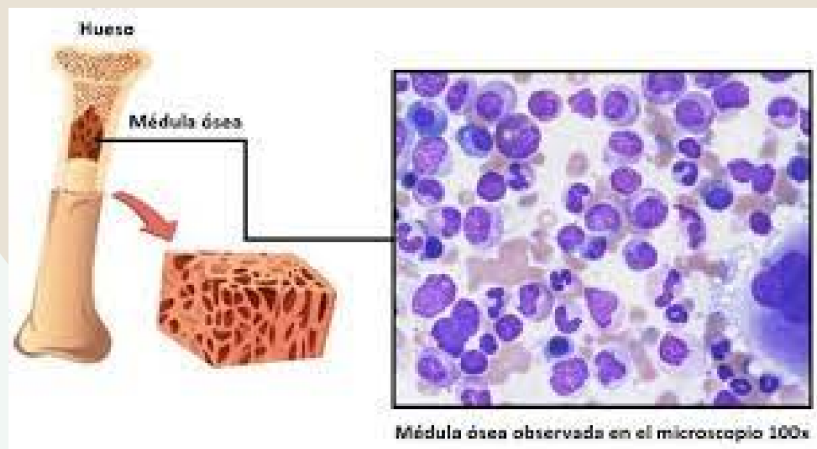
CAVIDAD MEDULAR

Esta cavidad es de forma cilíndrica, y se ubica en el interior de todos los huesos largos y en la columna vertebral.



MEDULA OSEA

produce células sanguíneas. Esta se divide en dos tipos: médula roja, encargada de la formación de glóbulos rojos, células inmunitarias y plaquetas; y la médula amarilla.

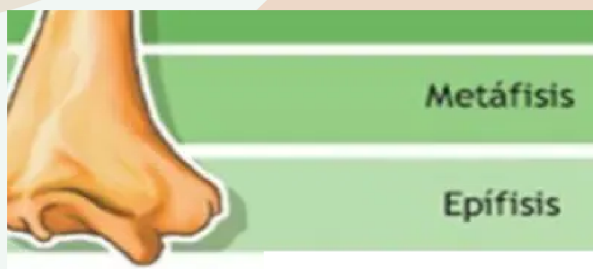


AVERTURA

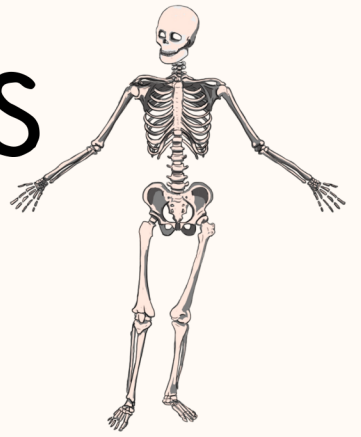
Maravíllate con el arte de nuestros antepasados, su forma de vivir y cómo percibían el mundo, a través de los registros que dejaron en paredes de cuevas, y galerías naturales monumentales.

METAFIS

En esta sala conocerás la evolución de los materiales que transformaron



TIPOS DE HUESOS



Huesos largos

LOS HUESOS LARGOS TIENEN UNA CAPA EXTERIOR GRUESA DE HUESO COMPACTO Y UNA CAVIDAD MEDULAR INTERIOR QUE CONTIENE LA MÉDULA ÓSEA
FUNCIÓN DE LOS HUESOS LARGOS ES SOPORTAR EL PESO DEL CUERPO Y FACILITAR LOS MOVIMIENTOS



Huesos cortos

tienen la forma aproximada de un cubo, contienen en su mayoría hueso esponjoso y están localizados en las manos y en los pies.
proporcionan estabilidad y permiten algunos movimientos.



Huesos planos

están compuestos de una capa de hueso esponjoso entre dos capas delgadas de hueso compacto.
La función de los huesos planos es proteger los órganos internos como el encéfalo, el corazón y los órganos pélvicos.



Huesos irregulares

Los huesos irregulares son estructuras compuestas de tejido óseo compacto y esponjoso, se ubican en la base del cráneo, cara y columna vertebral. proteger órganos internos.



Huesos sesamoides

es un hueso pequeño y redondeado incrustado en un tendón sometido a compresión y a fuerza de tensión habituales. Los huesos sesamoides se encuentran en diversas articulaciones del cuerpo.
función de los huesos sesamoides es proteger los tendones del estrés y el deterioro.



Bibliografía
antología

<https://www.stanfordchildrens.org> › topic

[Concepto](#)

<https://concepto.de> › huesos

[Funciones del sistema óseo y clasificación de los huesos](#)

<https://www.ilerna.es> › ... › Aprende sanidad con Ilerna