



magdiel Sebastián Pérez verdugo

**L.s.C paola Nadia FELIPA Méndez
acuña**

Universidad de sureste

anatomía y fisiología

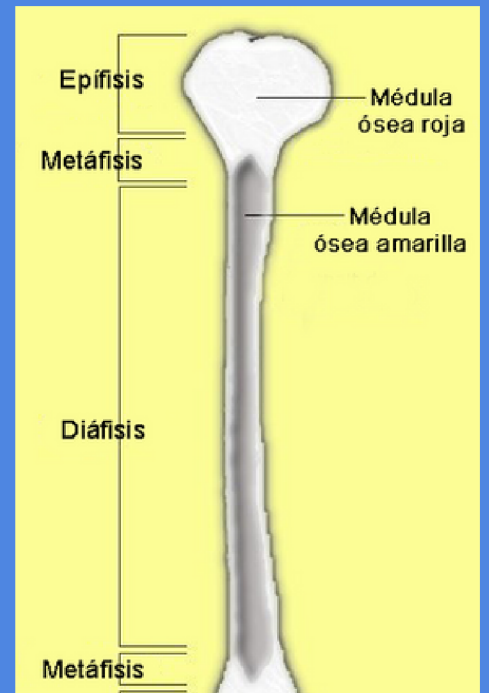
Tapachula, Chiapas

30 de noviembre 2023

TIPOS DE HUESOS

Largo

contiene médula osea y en adulto médula grasa ejemplo fémur humero ,tibia , peroné , medio ,cúbica



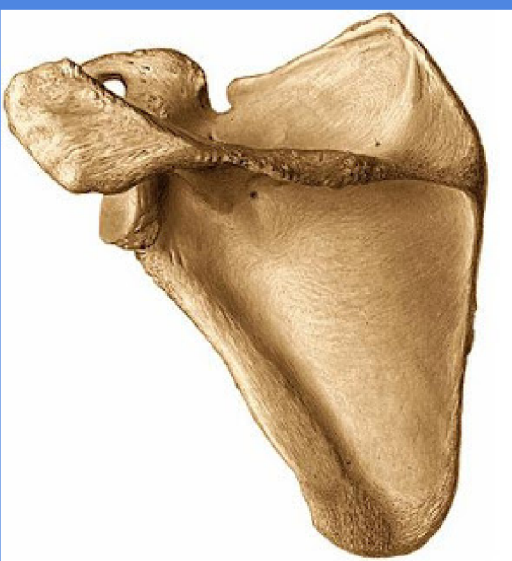
Cortos

los cuáles no contienen médula Osea está llenos esponjosa



Sesamodeos

huesos inmersos en ligamentos o tendones por ejemplo = rutula , hueso plsiforme



Plano

Contiene dos capas delgadas cortical , entre las cuales está la esponjosa

ejemplo=escápula , frontal

Irregulares

huesos que no se adaptan a ninguna otra categoría ejemplo=vértebras

