



## **INFOGRAFIA**

DE LEÓN GARCÍA DANIELA  
ELIZABETH

Lic. Acuña Méndez Felipa Nidia  
Paola

UNIVERSIDAD DEL SURESTE

Lic. En Enfermería

Anatomía y fisiología

Tapachula, Chiapas

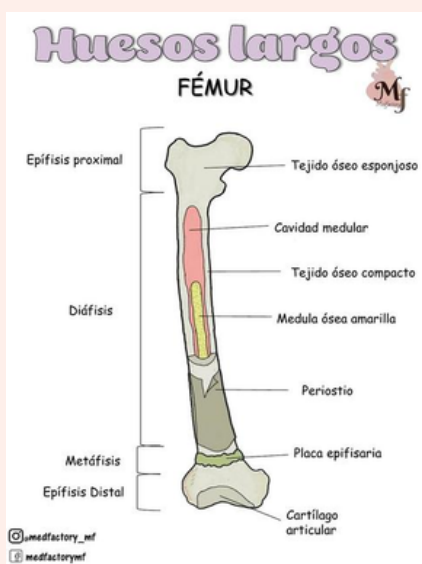
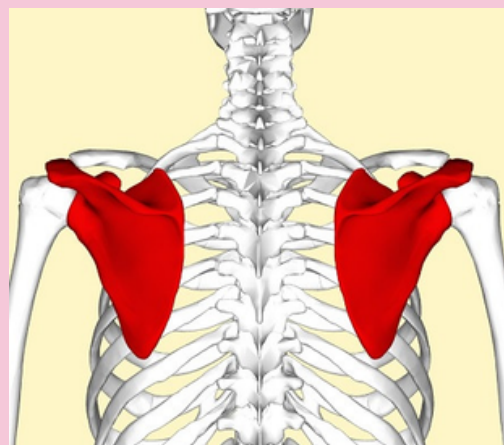
03 de diciembre del 2023

# partes del hueso y Tipos de huesos

## • Tipos de huesos

### Huesos planos

La función de los huesos planos es proteger los órganos internos como el encéfalo, el corazón y los órganos pelvianos, los huesos planos son algo aplanados y pueden brindar protección, como un escudo; los huesos planos también pueden proporcionar áreas grandes para la unión de los músculos.



### Huesos largos

La función de los huesos largos es soportar el peso del cuerpo y facilitar los movimientos, los huesos largos se ubican principalmente en el esqueleto apendicular e incluyen huesos en los miembros inferiores (la tibia, el peroné, el fémur, los metatarsianos y las falanges) y huesos en los miembros superiores (el húmero, el radio, el cúbito, los metacarpianos y las falanges).

## Huesos cortos

Los huesos cortos tienen aproximadamente la misma longitud que ancho, los huesos cortos se ubican en las articulaciones de la muñeca y el tobillo y proporcionan estabilidad y permiten algunos movimientos.



### Huesos irregulares

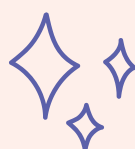
Los huesos irregulares varían en forma y estructura y, por lo tanto, no caben en ninguna otra categoría, con frecuencia tienen una forma bastante compleja, que ayuda a proteger órganos internos

## Huesos sesamoideos

son huesos que están incluidos en tendones, estos pequeños huesos redondos habitualmente se encuentran en los tendones de las manos, rodillas y pies, la función de los huesos sesamoideos es proteger los tendones del estrés y el deterioro



## • Partes del hueso



### Hueso compacto

El hueso compacto forma la capa exterior del hueso.

## Hueso esponjoso

se encuentra sobre todo en los extremos de los huesos y contiene médula roja

