



SUPER NOTA

3.2 TIPOS DE HUESO Y 3.3 PARTE DEL HUESO

DE LOS SANTOS SOLORIO HANNA MICHELL

Acuña Mendez Felipa Nidia Paola

UNIVERSIDAD DEL SURESTE

Licenciatura en enfermería

Anatomía y fisiología 1

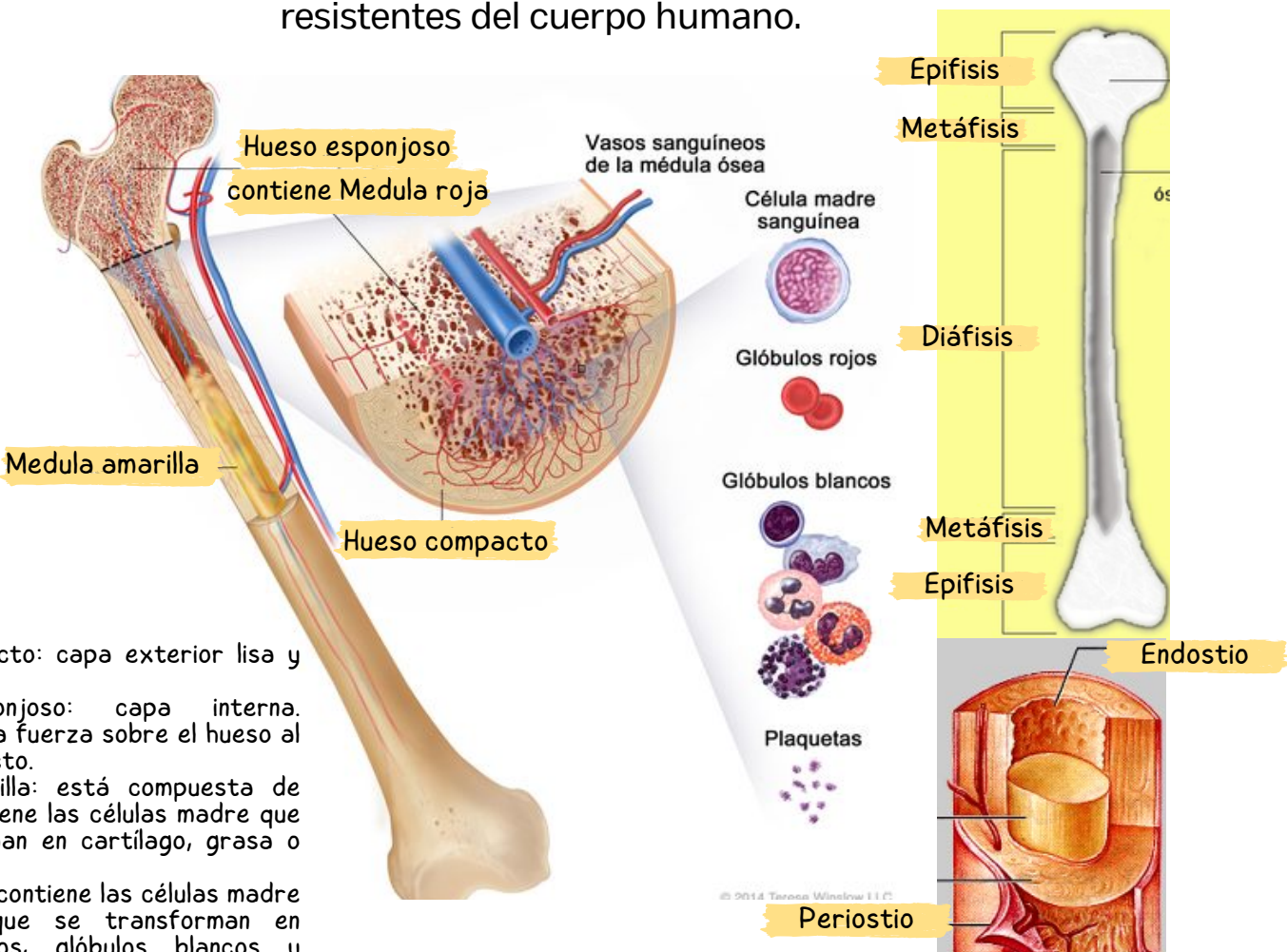
Tapachula, Chiapas

02 de diciembre de 2023



Los huesos son un conjunto de estructuras orgánicas rígidas, mineralizadas mediante la acumulación de calcio y otros metales. Constituyen las partes más duras y resistentes del cuerpo humano.

Partes del hueso



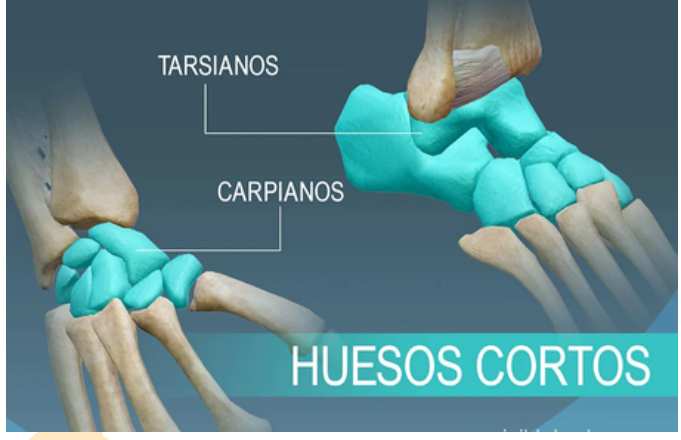
- Hueso compacto: capa exterior lisa y sólida.
- Hueso esponjoso: capa interna. Transfieren la fuerza sobre el hueso al hueso compacto.
- Medula amarilla: está compuesta de grasa y contiene las células madre que se transforman en cartilago, grasa o células óseas.
- Medula roja: contiene las células madre sanguíneas que se transforman en glóbulos rojos, glóbulos blancos y plaquetas.

Tipos de huesos



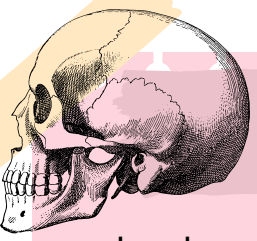
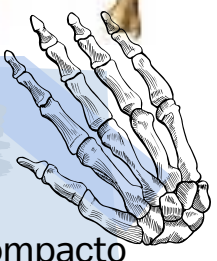
Huesos largos

Una capa fina externa de hueso compacto cubre al hueso esponjoso y a la médula, dándole una forma generalmente cuboide. La función principal de los huesos cortos es proveer estabilidad, soporte de cargas y un cierto grado de movimiento.



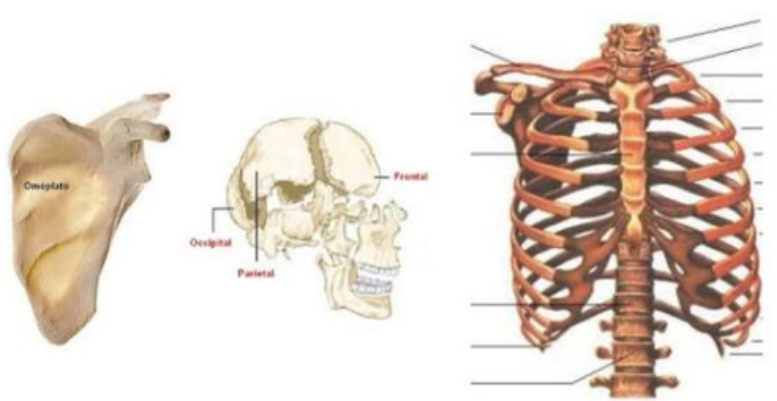
Huesos cortos

Una capa fina externa de hueso compacto cubre al hueso esponjoso y a la médula, dándole una forma generalmente cuboide. La función principal de los huesos cortos es proveer estabilidad, soporte de cargas y un cierto grado de movimiento.



Huesos planos

Las dos capas de hueso compacto cubren tanto al hueso esponjoso como al espacio de la médula ósea. Los huesos planos proporcionan protección a los órganos internos y áreas grandes de inserción para varios músculos.



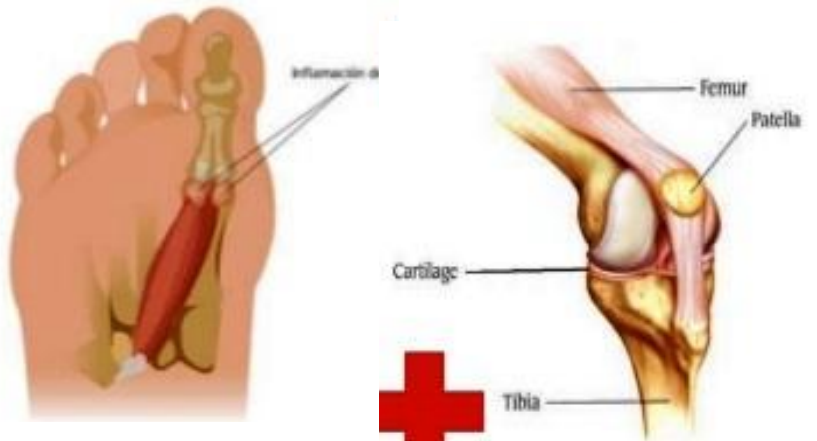
Huesos irregulares

Una capa fina de hueso compacto cubre una masa irregular de hueso esponjoso. La forma compleja de estos huesos les ayuda a proteger estructuras internas.



Huesos sesamoideos

Se desarrollan y por tanto se encuentran incluidos dentro de algunos tendones. Muchos de estos huesos son pequeños y de forma ovalada. La función principal es proteger a los tendones del exceso de tensión y desgaste, reduciendo la fricción.



BIBLIOGRAFIA

- <https://concepto.de/huesos/>
- <https://www.cancer.gov/espanol/publicaciones/diccionarios/diccionario-cancer/def/tejido-oseo>
- <https://www.kenhub.com/es/library/anatomia-es/huesos>
- <https://www.cancer.gov/espanol/publicaciones/diccionarios/diccionario-cancer/def/medula-osea>