



# **TIPOS DE HUESOS Y PARTES DEL HUESO**

**MENDEZ URREA MARTHA ISABEL**

**LIC. Acuña Mendez Felipa Nidia Paola**

**UNIVERSIDAD DEL SURESTE**

**Anatomía y Fisiología**

**Licenciatura en Enfermería**

**Tapachula, Chiapas**

**02 de Diciembre del 2023**

# TIPOS DE HUESOS Y PARTES DEL HUESO

## TIPOS DE HUESOS

### Huesos planos

Los huesos planos protegen órganos internos, hay huesos planos en la estructura ósea de la cabeza, la caja torácica y la pelvis. Los huesos planos son algo aplanados y pueden brindar protección, como un escudo. También pueden proporcionar áreas grandes para la unión de los músculos.



### Huesos cortos

Los huesos cortos tienen aproximadamente la misma longitud que ancho. Los huesos cortos se ubican en las articulaciones de la muñeca (huesos carpianos) y en las articulaciones de los tobillos (huesos tarsianos) proporcionan estabilidad y permiten algunos movimientos.



### Huesos sesamoideos

Son pequeños huesos redondos que habitualmente se encuentran en los tendones de las manos, rodillas y pies. Su función es proteger los tendones del estrés y el deterioro. La rotula, comúnmente denominada patela, es un ejemplo de hueso sesamoideo.

1

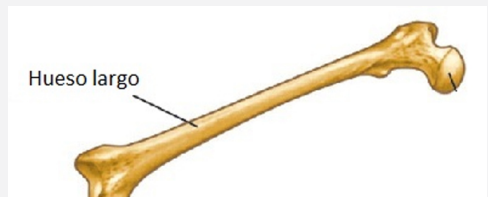
2

3

4

5

Hueso largo



### Huesos largos

Estos soportan el peso y facilitan los movimientos. Los huesos largos se ubican principalmente en el esqueleto apendicular e incluyen huesos en los miembros inferiores (la tibia, el peroné, el fémur, los metatarsianos y las falanges) y huesos en los miembros superiores (el humero, el radio, el cubito, los metacarpianos y las falanges).

HUESO IRREGULAR



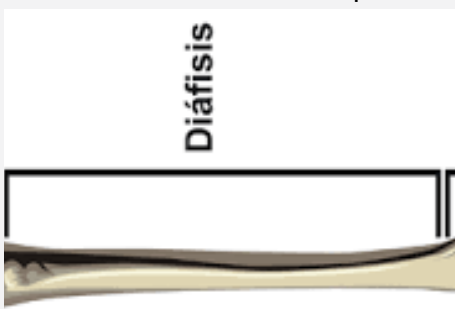
### Huesos irregulares

Los huesos irregulares varían en forma y estructura. Con frecuencia tienen una forma bastante compleja, que ayuda a proteger órganos internos como las vertebrae, médula espinal y órganos de la cavidad pelviana.

## PARTES DEL HUESO

### Diáfisis

La diáfisis tiene forma cilíndrica y alargada. Esta localizada entre los dos extremos del hueso o epífisis.



### Epífisis

La epífisis es el extremo ancho y agrandado de un hueso largo que se articula con otros huesos en las articulaciones.



## Metáfisis

La metáfisis es parte del cartílago de crecimiento, se localiza entre la epífisis o extremos y el cuerpo o diáfisis.



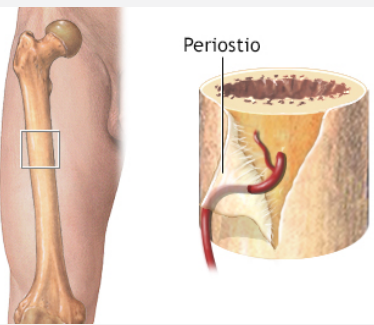
## Cartílago articular

El cartílago articular está formado por proteínas colágenas y no colágenas, su disposición e integridad son la base para mantener un tejido en las mejores condiciones posibles.



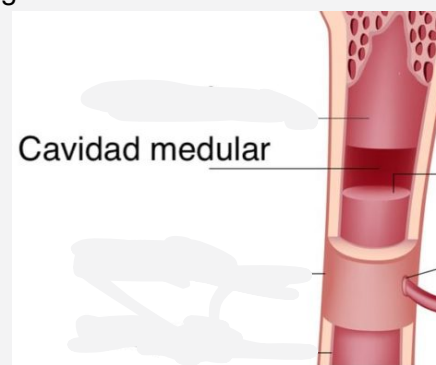
## Periostio

Es la vaina fibrosa que cubre los huesos. Contiene los vasos sanguíneos y nervios que le proporcionan nutrición y sensibilidad al hueso.



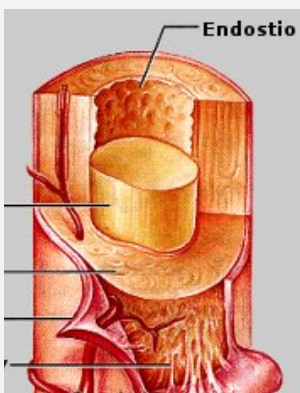
## Cavidad medular

Es el espacio interno de la diáfisis que contiene a la médula ósea amarilla grasa.



## Endostio

El endostio es la membrana fina de tejido conectivo que tapiza la superficie de la cavidad medular del hueso, produce más células osteoprogenitoras y osteoclastos los cuales facilitan la remodelación ósea.



## Bibliografía:

[https://es.wikipedia.org/wiki/Esqueleto\\_humano](https://es.wikipedia.org/wiki/Esqueleto_humano)

<https://www.visiblebody.com/es/learn/skeleton/types-of-bones>