



Institución: Universidad del Sureste

Alumn@: Méndez Urrea Martha Isabel

Materia: Anatomía y Fisiología I

Tema: Tipos de Tejidos

**Docente: Acuña Méndez Felipa Nidia
Paola**

Fecha: 14 de octubre del 2023



Son grupos de células de una misma clase o tipo que construyen los órganos

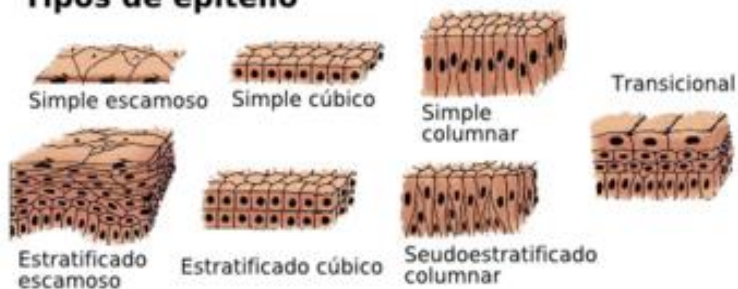


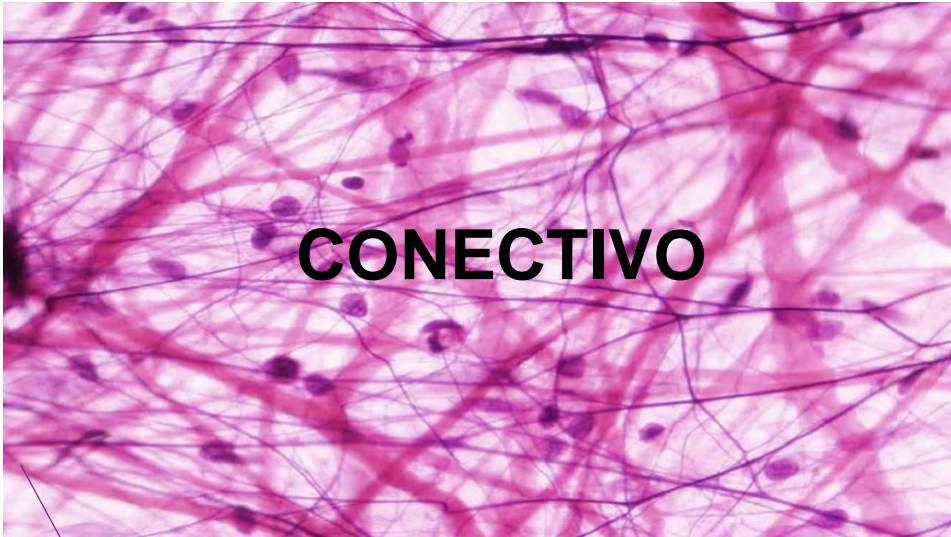
EPITELIAL



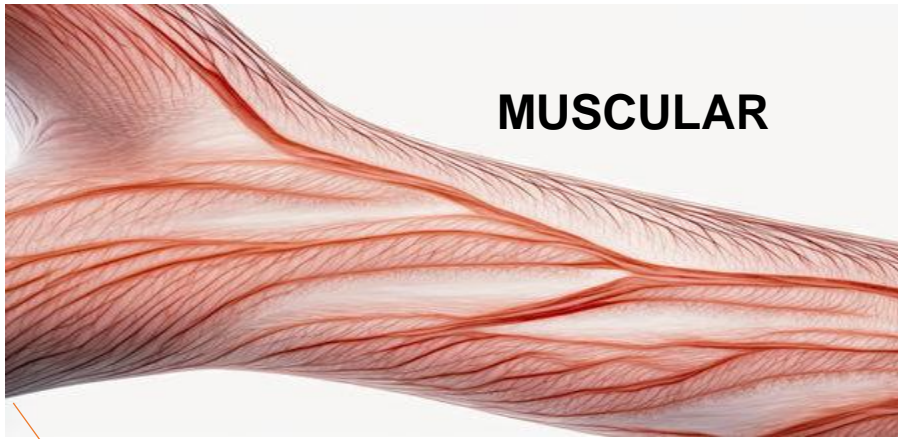
Tejido formado por una o varias capas de células unidas entre sí, que recubren todas las superficies libres del organismo.

Tipos de epitelio

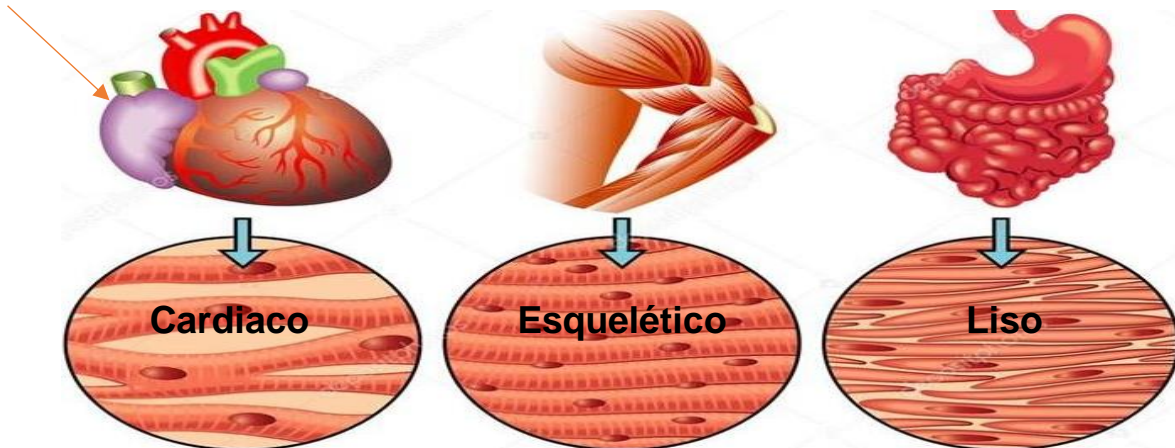


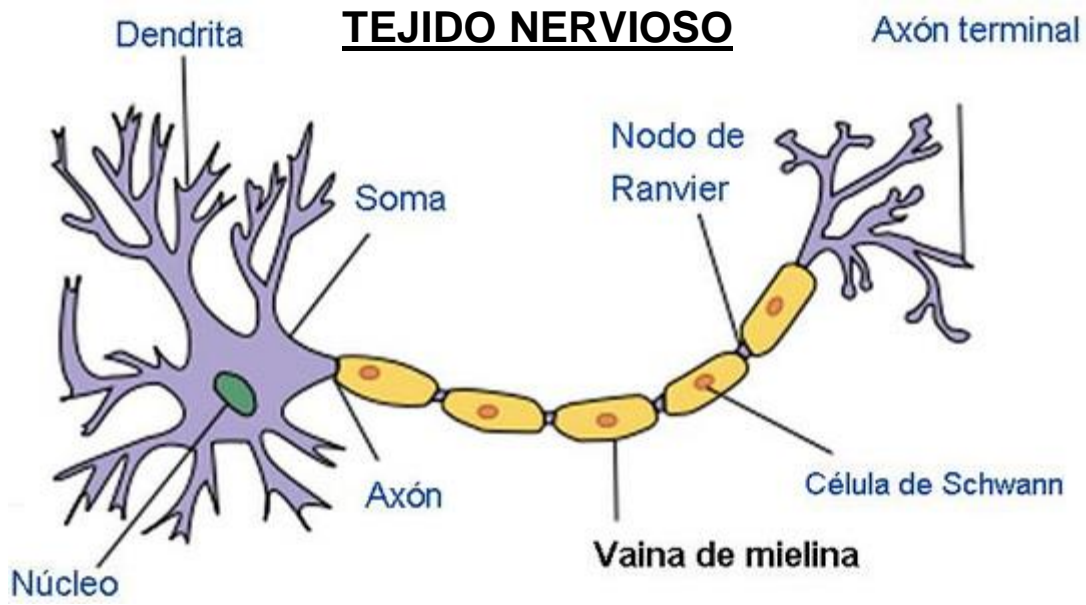


Tejido que sostiene, protege y estructura otros tejidos y órganos del cuerpo.



Está formado por miocitos y es responsable del movimiento de los organismos y de sus órganos.





Es el conjunto de células especializadas que forman el sistema nervioso. Reciben, analizan, generan, transmiten y almacenan información del organismo.

Bibliografía: <https://www.kenhub.com>