



Mi Universidad

MAPA

CONCEPTUAL

TEMA: UNIDAD DE CUIDADOS INTENSIVOS

ALUMNA: YOHANA BELÉN RAMIREZ HERNANDEZ

MATERIA: ENFERMERÍA COMUNITARIA

PROFESOR LIC.REBECA MARILI VAZQUEZ ESCOBAR

LIC. EN ENFERMERIA 7 CUATRIMESTRE

FRONTERA COMALAPA A 8 NOVIEMBRE Del 2023

CONTAMINACION

Afecta a componentes del medio ambiente, tiene consecuencias sobre la salud humana.

DEL AIRE

productos secundarios gaseosos que pueden implicar riesgo, daño o molestia para las personas, plantas y animales que se encuentran expuestas a dicho ambiente.



FUENTES

EFFECTOS EN LA SALUD

Vehículos

Pulmonar

Industrias

Cánceres

Quema de biomasa

Cardiovasculares

Actividades agrícolas

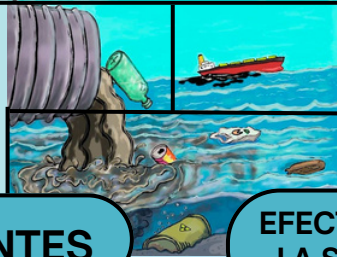
Muertes prematuras

Quema de combustibles de fósiles

Respiratorias (asma, bronquitis)

DEL AGUA

ocurre cuando sustancias nocivas—a menudo sustancias químicas o microorganismos—contaminan un arroyo, un río, un lago, haciéndolo tóxica para los seres humanos.



FUENTES

EFFECTOS EN LA SALUD

Petróleo

Cólera

Aguas residuales

Hepatitis

Productos químicos

Diarreica

Descargas industriales

Cutaneas

Metales pesados

Neurológicos

DEL SUELO

aparece cuando la concentración de contaminantes en la superficie es tan alta que daña la biodiversidad del suelo y pone en riesgo nuestra salud a través, sobre todo, de la alimentación.



FUENTES

EFFECTOS EN LA SALUD

Pesticidas

Problemas reproductivos

Fertilizantes

Defectos, congénitos

Productos químicos

Intoxicaciones

Vertederos inadecuados

Neurológicas

Desechos industriales

Cánceres

CONTAMINACION

Afecta a componentes del medio ambiente, tiene consecuencias sobre la salud humana.

RESIDUOS SOLIDOS

contaminación de aguas superficiales y subterráneas por el líquido percolado producto de la descomposición de las basuras que es llevado por los drenajes naturales a ríos y quebradas.



FUENTES

Basura en vertederos

Desechos no biodegradables

Desechos electrónicos

EFFECTOS EN LA SALUD

Contaminación del sueño y agua

Enfermedades, infecciones

Afecciones respiratorias

Respiratorias (asma, bronquitis)

ACÚSTICA

presencia en el ambiente de ruidos o vibraciones, cualquiera que sea el emisor acústico que los origine, que impliquen molestia, riesgo o daño para las personas, para el desarrollo de sus actividades



FUENTES

Industrias

Tráfico, vehicular

Maquinarias

Actividades, recreativas con alto volumen

EFFECTOS EN LA SALUD

Estrés

Hipertensión

Trastornos, del sueño

Problemas auditivos

Dificultades, concentración

TÉRMICA

se produce cuando un proceso altera la temperatura del medio de forma indeseada o perjudicial.



FUENTES

Vertido de agua

Utilizada

Instalaciones, industriales

Plantas de energía, ríos mares

EFFECTOS EN LA SALUD

Ecosistemas acuáticos

Daña fuentes de alimentos

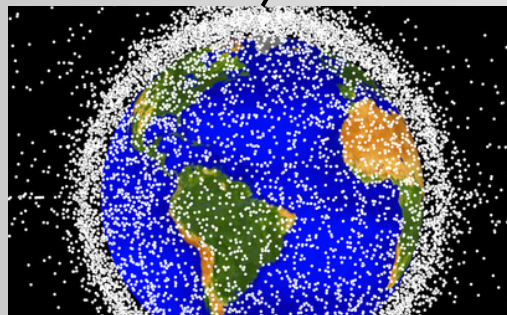
Afecta a agua potable

CONTAMINACION

Afecta a componentes del medio ambiente, tiene consecuencias sobre la salud humana.

RADIATIVA

ocurre cuando se deposita material radiactivo sobre un objeto o una persona o en su interior



FUENTES

Accidentes en plantas nucleares

Desechos radiactivos

Pruebas nucleares

EFFECTOS EN LA SALUD

Quemaduras radiactivas

Mutaciones genéticas

Enfermedades de la sangre

Daño a órganos internos

LUMÍNICA

se produce cuando la introducción de luz artificial produce una degradación de los ecosistemas o el estado natural



EFFECTOS EN LA SALUD

Trastornos del sueño

Estrés

Enfermedades cardíacas

Obesidad

FUENTES

Iluminación artificial excesiva

En

Áreas urbanas

HIGIENE ALIMENTARIA

