

UNIDAD 2

# LIDERAZGO

**MUZ. MARÍA DE LOURDES  
DOMÍNGUEZ FIGUEROA**

# LIDERAZGO

## Definición

El liderazgo es el conjunto de habilidades de un individuo que le permiten ejercer tareas como líder. Un líder es aquel que está al mando de un grupo y tiene la capacidad de motivar a sus integrantes a través de su discurso o de su empatía.



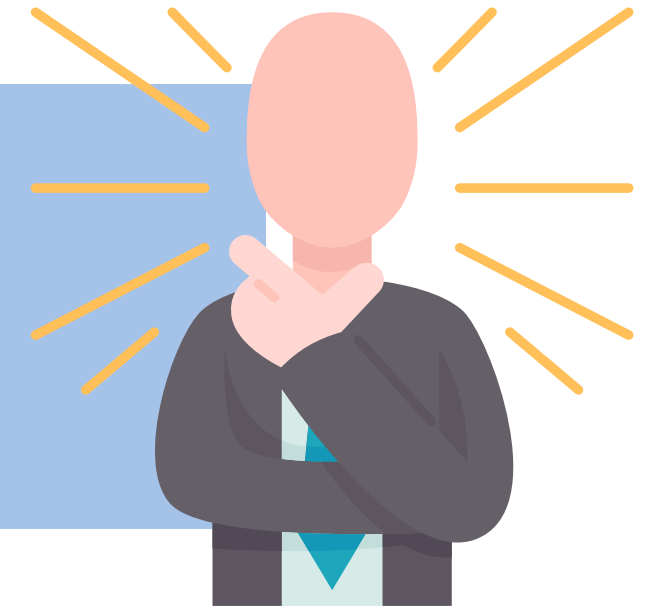
# TIPOS DE LIDERAZGO

## CARISMÁTICO



ENTUSIASMA A LA GENTE Y ES ELEGIDO POR ESO, TIENE TENDENCIA A CREER MÁS EN SÍ MISMO QUE EN SUS SEGUIDORES.

## TRADICIONAL



HEREDA EL PODER, GENERALMENTE PORQUE PERTENECE A UN GRUPO FAMILIAR DE ÉLITE O A UNA CLASE SOCIAL

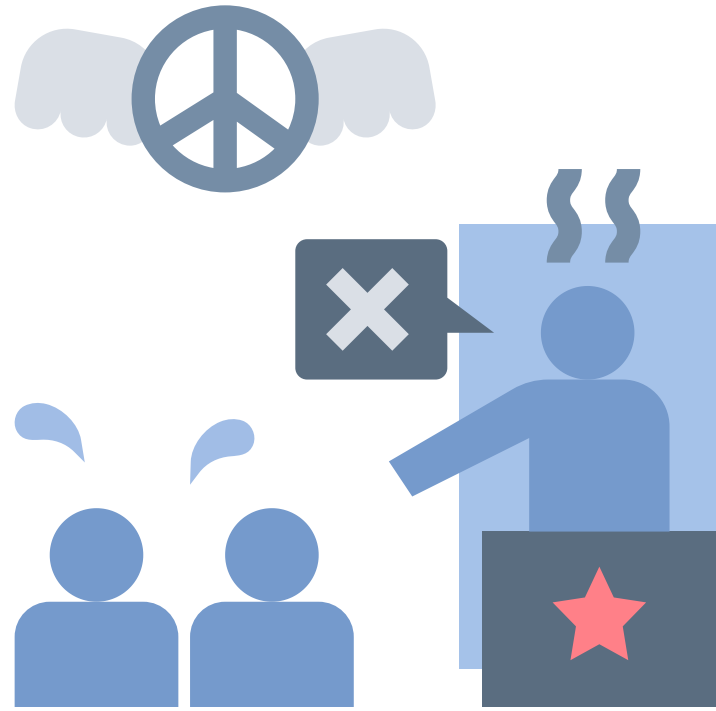
## LEGÍTIMO



ADQUIERE EL PODER A TRAVÉS DE CAMINOS LEGALES; ES LO CONTRARIO AL “LÍDER ILEGÍTIMO” QUE OBTIENE EL PODER POR VÍAS ILEGALES.

**SEGUN MAX WEBER**

# TIPOS DE LIDERAZGO

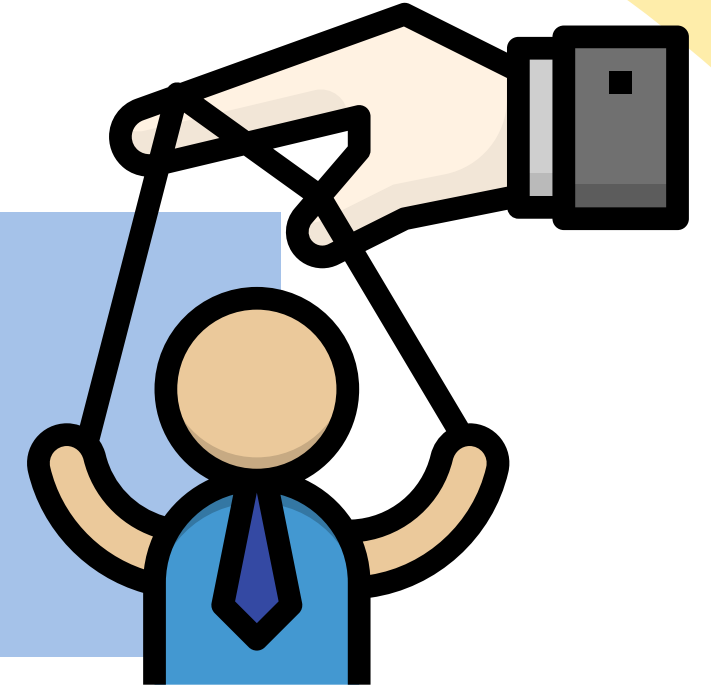


## DICTADOR

IMPONE SU AUTORIDAD Y SUS DECISIONES SIN DEJAR ESPACIO PARA EL DIÁLOGO; FUERZA SUS IDEAS Y PUNTOS DE VISTA AL GRUPO.

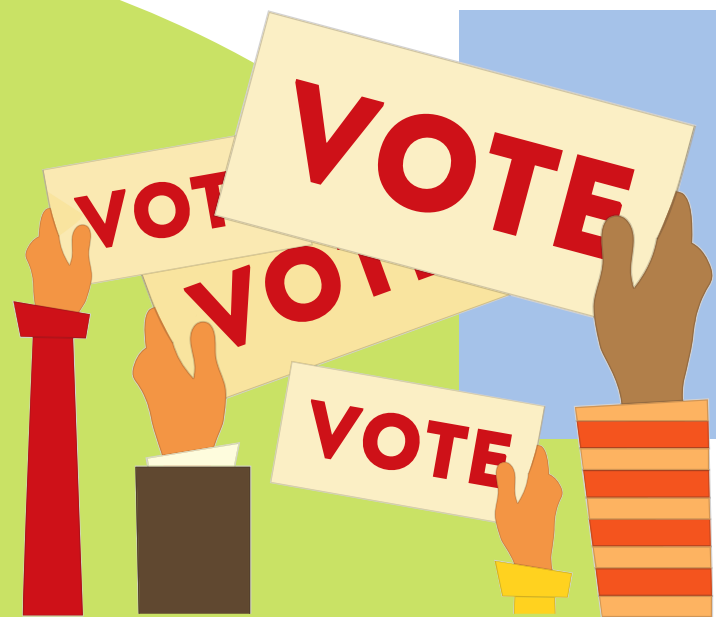
## AUTOCRÁTICO

TIENE EL PODER DE DECISIÓN SOBRE EL GRUPO Y GUÍA EL CAMINO A SEGUIR SIN PERMITIR LA PARTICIPACIÓN DEL RESTO DE LOS MIEMBROS DEL EQUIPO



## DEMOCRÁTICO

ALIENTA LA PARTICIPACIÓN DE LOS MIEMBROS DEL GRUPO O EQUIPO PARA TOMAR DECISIONES EN CONJUNTO, RESPETA LAS OPINIONES AJENAS Y DELEGA TAREAS.



# SEGUN LA RELACIÓN CON SUS SEGUIDORES

# TIPOS DE LIDERAZGO

## FORMAL

ES ELEGIDO COMO LÍDER EN UN GRUPO U ORGANIZACIÓN Y TIENE LA AUTORIDAD PARA IMPARTIR CASTIGOS O DAR RECOMPENSAS, TOMAR DECISIONES Y GUIAR AL GRUPO.

## INFORMAL

NO ES ELEGIDO DIRECTAMENTE COMO LÍDER, POR LO QUE NO TIENE UNA AUTORIDAD, PERO ES SEGUIDO POR EL RESTO DE LOS MIEMBROS DEL GRUPO POR SU CARISMA Y SU CAPACIDAD DE MOTIVACIÓN



**SEGUN LA FORMALIDAD  
DE SU ELECCIÓN**

# CARACTERÍSTICAS DE UN BUEN LÍDER



### **1. Visión y enfoque:**

Un líder emprendedor debe tener una visión clara del futuro y ser capaz de comunicarla de manera efectiva a su equipo. Esta visión proporciona dirección y orientación, permitiendo a todos los miembros trabajar hacia un objetivo común. Además, un líder emprendedor debe mantener un enfoque constante en esa visión, evitando distracciones y manteniendo al equipo en la misma sintonía.

### **2. Pasión y entusiasmo:**

La pasión es contagiosa y un buen líder emprendedor la utiliza para motivar e inspirar a su equipo. Mostrar entusiasmo por el trabajo y transmitir esa energía a los demás crea un ambiente positivo y fomenta el compromiso y la dedicación.

### **3. Toma de decisiones:**

Un líder emprendedor debe ser capaz de tomar decisiones rápidas y efectivas. La capacidad de evaluar rápidamente las opciones, considerar los riesgos y beneficios, y tomar decisiones informadas es esencial en un entorno empresarial en constante cambio.

### **4. Innovación y creatividad:**

El mundo de los negocios está en constante evolución, por lo que un líder emprendedor debe ser innovador y creativo. La capacidad de pensar fuera de lo común y generar nuevas ideas impulsa la innovación en la empresa y permite adaptarse a los cambios del mercado.

### **5. Resiliencia:**

Los desafíos y obstáculos son inevitables en el camino del emprendimiento, y un buen líder emprendedor debe ser capaz de superarlos. La resiliencia es clave para mantenerse enfocado, encontrar soluciones a los problemas y aprender de las experiencias difíciles.

### **6. Comunicación efectiva:**

La comunicación clara y efectiva es esencial para liderar un equipo. Un líder emprendedor debe ser capaz de transmitir sus ideas y expectativas de manera comprensible, escuchar activamente a los demás y fomentar una comunicación abierta y honesta dentro de la empresa.

### **7. Capacidad para delegar:**

Un buen líder emprendedor reconoce que no puede hacerlo todo solo y confía en su equipo. La capacidad de delegar tareas y responsabilidades adecuadamente permite aprovechar las fortalezas individuales y promover el crecimiento y desarrollo de los miembros del equipo.

### **8. Orientación al aprendizaje:**

El aprendizaje continuo es esencial para el crecimiento personal y profesional, y un líder emprendedor debe ser un ávido buscador de conocimiento. Mantenerse actualizado con las últimas tendencias y mejores prácticas en su industria permite tomar decisiones más informadas y mantenerse a la vanguardia.



### **9. Empatía y habilidades interpersonales:**

Un líder emprendedor debe ser capaz de conectarse con las personas a nivel personal y comprender sus necesidades y motivaciones. La empatía y las habilidades interpersonales son fundamentales para construir relaciones sólidas y fomentar un ambiente de trabajo positivo. Un buen líder emprendedor se preocupa por el bienestar de su equipo y se esfuerza por crear un entorno inclusivo y colaborativo.

### **10. Respaldo y desarrollo del equipo:**

Un líder emprendedor exitoso reconoce el valor de su equipo y trabaja para respaldarlo y desarrollarlo. Proporcionar retroalimentación constructiva, oportunidades de crecimiento y reconocimiento por el trabajo bien hecho son elementos clave para motivar y retener a los miembros del equipo, promoviendo así el éxito colectivo.



# ENFOQUES

DEL LIDERAZGO



## CONDUCTUAL

Se refiere al comportamiento del líder y se basa en la teoría de los rasgos. Parece ser la concepción del liderazgo más antigua y extendida en época moderna, en la cual se argumenta que el líder nace como una persona con cualidades innatas, que le permiten alcanzar una posición de dominio. En las teorías del comportamiento, en vez de identificar los rasgos del buen líder, se observan los patrones de conducta de líderes efectivos, quienes desarrollan conductas efectivas, con base en el entrenamiento.

## CONTINGENCIA

Procura el comportamiento de liderazgo para situaciones concretas, al resaltar variables como: tipo de colaboradores, nivel de desarrollo organizacional, poder del líder, la estructura motivacional del líder y cantidad de control e influencia disponible en la situación. Distingue, entonces, entre líderes motivados hacia la tarea y líderes motivados hacia las relaciones interpersonales.

Su principal énfasis estriba en la necesidad de que el líder estimule la motivación de sus colaboradores, e influya sobre sus actitudes y satisfacción. Identifica cuatro comportamientos para el líder: orientado al logro, directivo, participativo y de apoyo.

## EMERGENTE

Valora escuchar atentamente a los demás antes de tomar una decisión.

Si esta tensión no se maneja de manera inteligente, los líderes corren el riesgo de perder información importante que reside en los miembros del equipo que los rodean y causar desmotivación. Por el contrario, si un líder se abstiene de dar su punto de vista, pudiera parecer que no tienen conocimiento de lo que se habla.

## HUMANISTA

Bajo esta perspectiva, se sostiene que las organizaciones están constituidas primordialmente por personas y ellas deben ser el centro de las decisiones organizacionales. En este orden de cosas, el liderazgo se practica desde la persona y debe por lo tanto, estar orientado hacia las personas. Esto que aparece como un principio simple o elemental, es a su vez muy complejo de operacionalizar; pero en todo caso, representa el verdadero cimiento del liderazgo humanista.

# DIFERENCIA ENTRE DIRECCIÓN Y LIDERAZGO

La dirección planea y se encarga de que las tareas se ejecuten, el liderazgo se encarga de motivar para que cada integrante del equipo dé lo mejor de sí y se sienta satisfecho con su trabajo. Una empresa exitosa requiere de una dirección que coordine a su personal y líderes capaces de motivar.

