



LIC: ASLI BELEN CALDERON ROBLERO

ALUMNA: AURI PEREZ MORALES

MATERIA: METODOLOGÍA DEL TRABAJO SOCIAL

4TO CUATRIMESTRE GRUPO: (A)

LICENCIATURA: TRABAJO SOCIAL Y GESTIÓN COMUNITARIA

LA INTERVENCIÓN SOCIAL

El verbo intervenir alude a tomar:

Parte, mediar, operar cambios, actuar sobre el curso normal de los acontecimientos.



¿En que consiste la intervención social?

Consiste en operar cambios en una situación social que afecta a una persona o grupo, es decir, sobre un asunto o problema social que es preciso resolver.



¿Que es la Autonomía Personal?

Se define como la manera de pensar por si mismo, su decisión. Ambas están relacionadas con el paradigma de la vida independiente tal como es promovido por los colectivos de personas con discapacidad.



¿Qué nos propone la integración racional?

Nos propone unas herramientas que nos ayudan a integrar todos los procesos emocionales, fisiológicos y cognitivos que subyacen nuestras relaciones (incluyendo la relación con nosotros mismos), para conseguir la transformación personal y social necesaria para afrontar los retos y desafíos.



La intervención externa:

Se realiza por especialistas que no forman parte del centro. La acción tutorial siempre es una intervención interna; mientras que los equipos sectoriales siempre realizan una intervención externa.



Estructura Social:

La estructura social se refiere a la forma que adopta el sistema de las relaciones entre individuos de una sociedad o grupo.



¿Qué es la responsabilidad pública?

Es aquella que corresponde a las instituciones y las administraciones encargadas de diseñar y ejecutar políticas públicas.



¿Qué es un profesional?

Es una persona que se ha formado para realizar un trabajo o un labor específica de manera habitual.



Entorno socio-familiar

Cuando se habla de entorno socio-familiar es referido hacia aquellas personas que conviven entre si, unidas por un vinculo biológico o adoptivo en donde se creo una comunidad de afecto y proteccion mutuos.



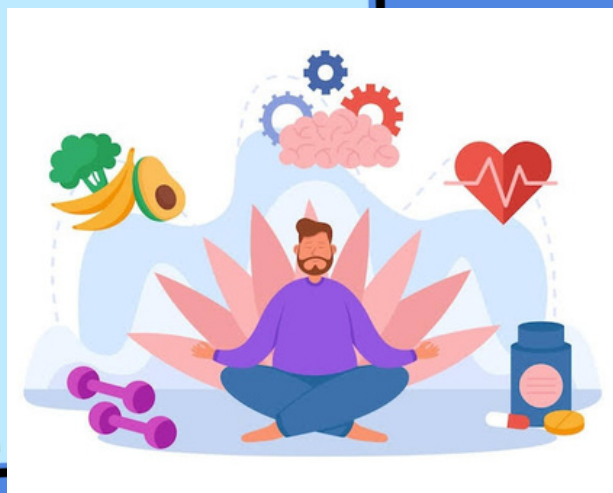
¿Cuáles son los tipos de entorno organizacional?

Podemos dividir el entorno en dos tipos, macroentorno y microentorno. Ambos son muy importantes, pues su análisis facilita a la empresa identificar tanto debilidades y fortalezas como amenazas u portunidades.



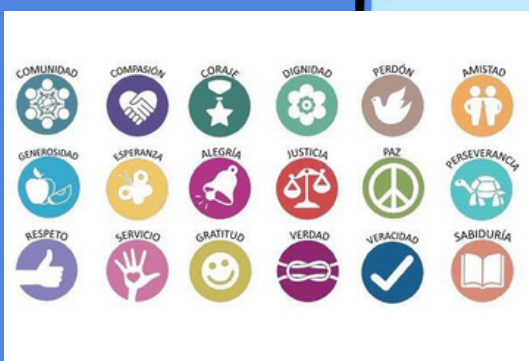
Objetivos de la intervención:

- Bienestar
- Capacidad de tomar decisiones
- Calidad de vida
- Satisfacer necesidades



¿Qué son los valores sociales?

Son cualidades, actitudes y estándares que los seres humanos y los grupos que viven dentro de la comunidad utilizan para orientar sus acciones y dar dirección a sus comportamientos.



¿Qué es la cultura?

Son creencias, valores y comportamientos que se comparten en un grupo: por ejemplo, un grupo religioso o una nación. la cultura incluye el lenguaje, las costumbres y las creencias acerca de las funciones que desempeñan las personas y las relaciones entre ellas.



Sistema de protección social:

Ayudan a las personas pobres y vulnerables a hacer frente a las crisis, encontrar empleo e invertir en la salud y la educación de sus hijos, y protegen a la población de edad avanzada.



¿Qué son los valores?

Son aquellos que nos guían a lo largo de todas nuestras acciones y decisiones, e incluso en nuestra lista de prioridades vitales y colectivamente, nos ayudan a avanzar como sociedad.



¿Qué es la ética?

Es una disciplina filosófica que estudia el bien y el mal y sus relaciones con la moral y el comportamiento humano.



Entre las acciones de intervención indirecta podemos destacar tres:

- Gestión
- Investigación
- Supervisión

