

Mi Universidad

ESTADISTICA DESCRIPTIVA

MAPACONCEPTUAL UNIDAD 2

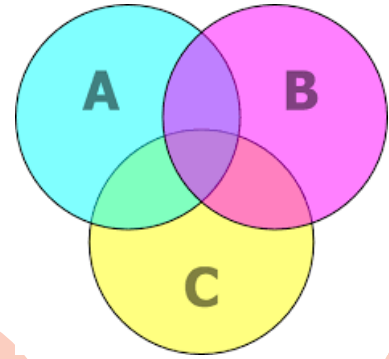
DOCENTE: VICTOR ANTONIO GONZALEZ

ALUMNA: DIANA FRANCELIA BRIONES

FECHA DE ENTREGA: DOMINGO 15 DE OCTUBRE



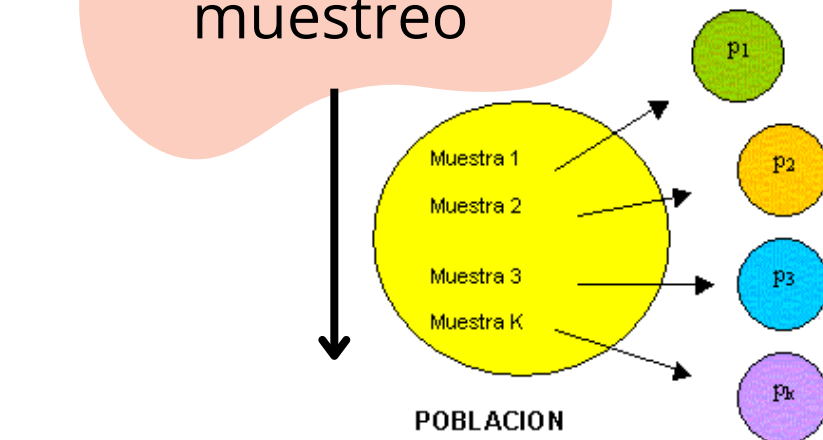
ESTADISTICA INFERENCIAL



Teoría de conjuntos

La Teoría de Conjuntos es una teoría matemática, que estudia básicamente a un cierto tipo de objetos llamados conjuntos y algunas veces, a otros objetos denominados no conjuntos, así como a los problemas relacionados con estos.

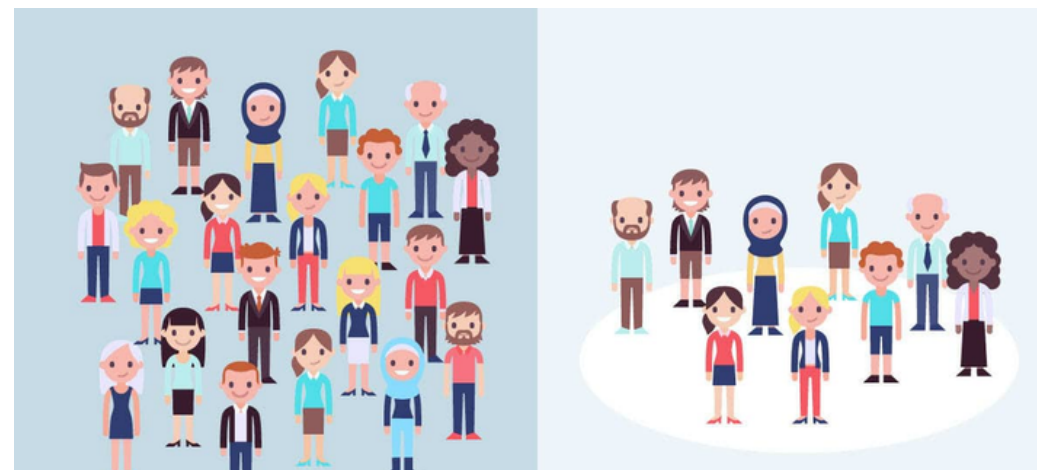
Distribución de muestreo



Presenta cada posible resultado que una estadística puede tomar en todas las muestras posibles de una población y con qué frecuencia ocurre cada resultado. En este tema veremos cómo las proporciones y las medias de la muestra se comportan en muestras repetidas.

Muestreo aleatorio simple

El muestreo aleatorio simple es un método de selección de n unidades sacadas de N , de tal manera que cada una de las muestras tiene la misma probabilidad de ser elegida.



Muestreo aleatorio estratificado simple

Es un procedimiento de muestreo en el que el objetivo de la población se separa en segmentos exclusivos, homogéneos (estratos), y luego una muestra aleatoria simple se selecciona de cada segmento (estrato).



Muestreo por conglomerados

Procedimiento de muestreo probabilístico en que los elementos de la población son seleccionados al azar en forma natural por agrupaciones

