



Narváez García Isela

L. N. Luna Gutiérrez Patricia del Rosario

UNIVERSIDAD DEL SURESTE

Licenciatura en Nutrición Introducción a
la Nutrición

Tapachula, Chiapas

09 de Noviembre de 2023

DIETA

TODO ALIMENTO INGERIDO EN UN LAPSO DE 24 HORAS

LEYES DE LA ALIMENTACION

- Completa
- Variada
- Inocua
- Adecuada
- Suficiente
- Equilibrada



DIETOTERAPIA

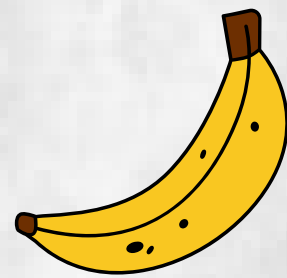
Tratamiento basado en una dieta con el objetivo de prevenir o tratar enfermedades específicas

TIPOS DE DIETAS

1. DIETAS MODIFICADAS EN CONSISTENCIA



- DIETA LIQUIDOS CLAROS
- DIETA DE LIQUIDOS COMPLETOS
- DIETA DE PURES
- DIETA SUAVE



2. DIETAS MODIFICADAS EN EL CONTENIDO DE NUTRIENTES



- DIETA HIPO E HIPER ENERGETICA
- DIETA BAJA EN HIDRATOS DE CARBONO
- DIETA CETOGENICA
- DIETA MODIFICADAS EN RESIDUO O FIBRA
- DIETA ASTRINGENTE
- DIETA HIPO E HIPER LIPIDA



DESNUTRICIÓN

Se refiere al efecto en las personas de una alimentación inadecuada.

- Faltan o sobran ciertos nutrientes
- Provocan efectos negativos en la salud y el desarrollo.

MALNUTRICIÓN

Exceso, deficiencias o desequilibrios nutricionales en la alimentación, tiene como consecuencia problemas graves de salud.

Kwashiorkor	Marasmo
Desnutrición energético-proteica.	Desnutrición energético-calórica
<ul style="list-style-type: none"> -Edad >1-5 años -apariencia edematosa -masa muscular disminuida -cabello delgado, pálido (rojizo) y débil -esteatosis hepática -hepatomegalia -lesiones húmedas cutáneas (dermatosis) -Alt. hidroelectrolíticas (hipokalemia) y aumento del tercer espacio -hipoalbuminemia e hioproteinemia -comportamiento: asténico -adecuada respuesta al Tx. (y rápida) 	<ul style="list-style-type: none"> -Edad <18 meses -disminución de tejido adiposo. EMANACIÓN (apariencia) -talla y segmentos corporales comprometidos (retraso marcado del desarrollo) -piel seca, disminución de todos los pliegues cutáneos. -irritable, apático -cabello normal -Recuperación prolongada después del tratamiento -DESNUTRIDOS CRÓNICOS (están más adaptados)
<ul style="list-style-type: none"> Descamación de la piel Retención de líquidos Fóvea (edema) 	<ul style="list-style-type: none"> caída de cabello cara de viejito piel plegadiza masa muscular disminuida
DESNUTRIDOS AGUDOS	

