

UNIVERSIDAD DEL SURESTE.

ENSAYO DE UNIDAD IV

**NOMBRE DE PROFESOR: ALFONSO
VAZQUEZ RAMIREZ**

**NOMBRE DEL ALUMNO: JOSÉ
FRANCISCO
RAMIREZ SANCHEZ**

CUATRIMESTRE: 4TO

GRUPO: B

**FECHA DE ENTREGA: MARTES 17
DE
OCTUBRE**

ENSAYO: Causas de la Muerte de una Mujer en Proceso de Embarazo, en el Parto y en el Puerperio.



En este ensayo hablaremos sobre las principales causas de muerte de una mujer en el proceso de embarazo

La organización mundial de la salud, nos ayuda mucho a entender estos temas, más porque hay estudios que ellos realizan y nos proporcionan datos en los cuales podemos ver el número real de este tema tan importante hoy en día para la seguridad maternal.

En ellos podemos encontrar estos datos importantes que tal vez no conocíamos;

En 2020, cada día mueren casi 800 mujeres por causas prevenibles relacionadas con el embarazo y el parto.

En 2020, se produjo una muerte materna prácticamente cada dos minutos.

Entre 2000 y 2020, la mortalidad materna (es decir, el número de muertes maternas por cada 100.000 nacidos vivos) se redujo a escala mundial en un 34%, aproximadamente.

En 2020, prácticamente el 95% de todas las muertes maternas se dieron en países de ingresos bajos y medianos bajos.

La atención a cargo de profesionales de la salud capacitados antes, durante y después del parto puede salvar la vida de la madre y del recién nacido.

En una revista publicada por el Dr. Henry Aristoteles Mateo Sanchez, director regional de la federación mexicana de colegios de obstetricia y ginecología, de la región 2 del noroeste del país; pude encontrar información sobre las causas obstétricas directas más comunes las cuales son: preeclampsia(presión arterial alta), hemorragia e infecciones, mejor conocidos como los tres jinetes del apocalipsis. Las distocias(parto obstruido) y la ruptura uterina también son causas de muerte aunque son menos frecuentes. La mortalidad materna puede ser reducida sustancialmente, es por eso que el doctor Henry propone puntos importantes los cuales son: 1) planificación familiar, porque reduce el embarazo no planeado, especialmente en edades extremas. 2) Atención al parto en personal profesional. 3) Atención hospitalaria de emergencia obstétrica. 4) educación médica continua de los especialistas que tienen contacto directo con dichas pacientes.

La mortalidad materna es inaceptablemente alta. En 2020, unas 287 000 mujeres murieron durante o tras el embarazo o el parto. Prácticamente el 95% de todas las muertes maternas en 2020 se produjeron en países de ingresos bajos y medianos bajos, y la mayoría podrían haberse evitado.



Según la Guía de la OMS para la aplicación de la CIE-10 a las muertes ocurridas durante el embarazo, parto y puerperio: CIE-MM, publicada en 2012, sólo son consideradas como muertes coincidentes con el embarazo, el parto o el puerperio

las debidas a ciertas causas externas, excluyendo otros tipos de causas (ver CIE10 MM, en www.paho.org/clap).

Esta Guía, elaborada por el Grupo de Trabajo de la OMS para la Clasificación de la morbilidad y mortalidad maternas, aunque poco prolija en su traducción al español, es útil para codificadores y para usuarios de las estadísticas de mortalidad materna. En ella las causas de muerte materna son divididas en nueve (9) grupos:

- Grupo 1: Embarazo que termina en aborto
- Grupo 2: Trastornos hipertensivos en el embarazo, parto y puerperio
- Grupo 3: Hemorragia obstétrica
- Grupo 4: Infección relacionada con el embarazo
- Grupo 5: Otras complicaciones obstétricas
- Muertes directas que carecen de un código obstétrico en CIE-10 (X60-X84, ocurridas durante embarazo, parto o puerperio)
- Grupo 6: Complicaciones de manejo no previstas
- Grupo 7: Complicaciones no obstétricas
- Grupo 8: Desconocido/indeterminado
- Grupo 9: Causas coincidentes.

PRINCIPAL CAUSA DE MUERTE EN EL PARTO:

Más del 40% de las muertes fetales tienen lugar durante el parto. Las causas más comunes de las muertes fetales que ocurren durante el parto son la hipoxia (falta de oxígeno), las obstrucciones provocadas por la placenta y otras complicaciones relacionadas con el parto.

En este tema la información que obtuvimos es que las causas mas frecuentes de muertes en el parto es que se encuentran complicaciones durante el parto, las hemorragias previas al parto(incluido el desprendimiento de la placenta), las infecciones y las enfermedades maternas y las complicaciones durante el embarazo, cuya causa subyacente puede ser la restricción del crecimiento fetal.

no menos importante también la salud de la madre también puede ser causa de la muerte en el parto.



¿ Qué es puerperio ? La etapa inmediata al nacimiento es de suma importancia para la mamá y su bebé El puerperio es la etapa que comienza para la mujer inmediatamente después del nacimiento. Suele decirse que tiene una duración de 40 días, aunque puede extenderse por meses e incluso hasta un año.

Principales causas de muerte en el puerperio:

Con los siguientes datos del Instituto mexicano del seguro social abordaremos este tema; Durante el primer año de vida, hay un tipo de muerte en el lactante que se presenta en forma inesperada mientras el niño esta dormido y sin que exista una causa que la justifique a esta se le llama muerte subita o de cuna.

80% de las muertes ocurre entre los primeros 6 meses siendo mas comun el segundo y el cuarto mes de edad.

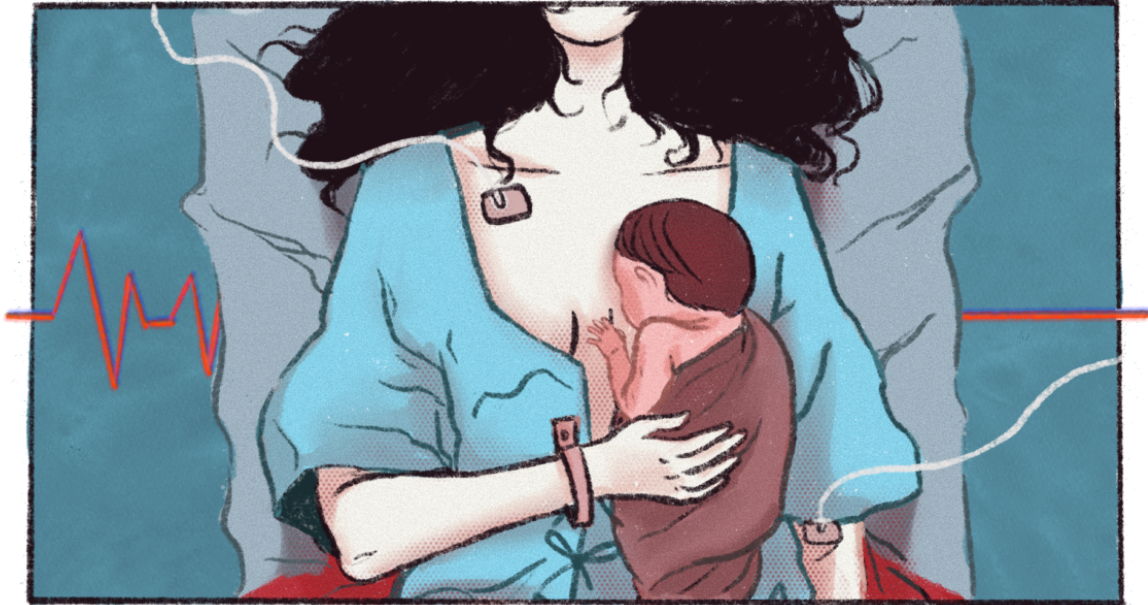
15% entre los 6 y 12 meses.

5% despues del año de vida.

la principales causas de muerte en el puerperio son el que

-
- el bebe duerma boca abajo
-
- exponerlo al humo del tabaco
- madres adolescentes

-
-
- bajo peso al momento del nacimiento



Conclusión

En este ensayo abordamos temas importantes para la carrera y para la vida de cada uno de nosotros pues es importante aprender, las primeras causas las cuales puede haber una muerte, tanto en el embarazo, tan en el trabajo de parto y en el puerperio importantísimo; conocer estas causas de muerte para en nuestras vida poder evitarlas y ayudar a las madres a invitarlas a acudir al medico

