



**Mi Universidad**

## **Mapa conceptual**

*Nombre del Alumno: Sonia Avila Sánchez*

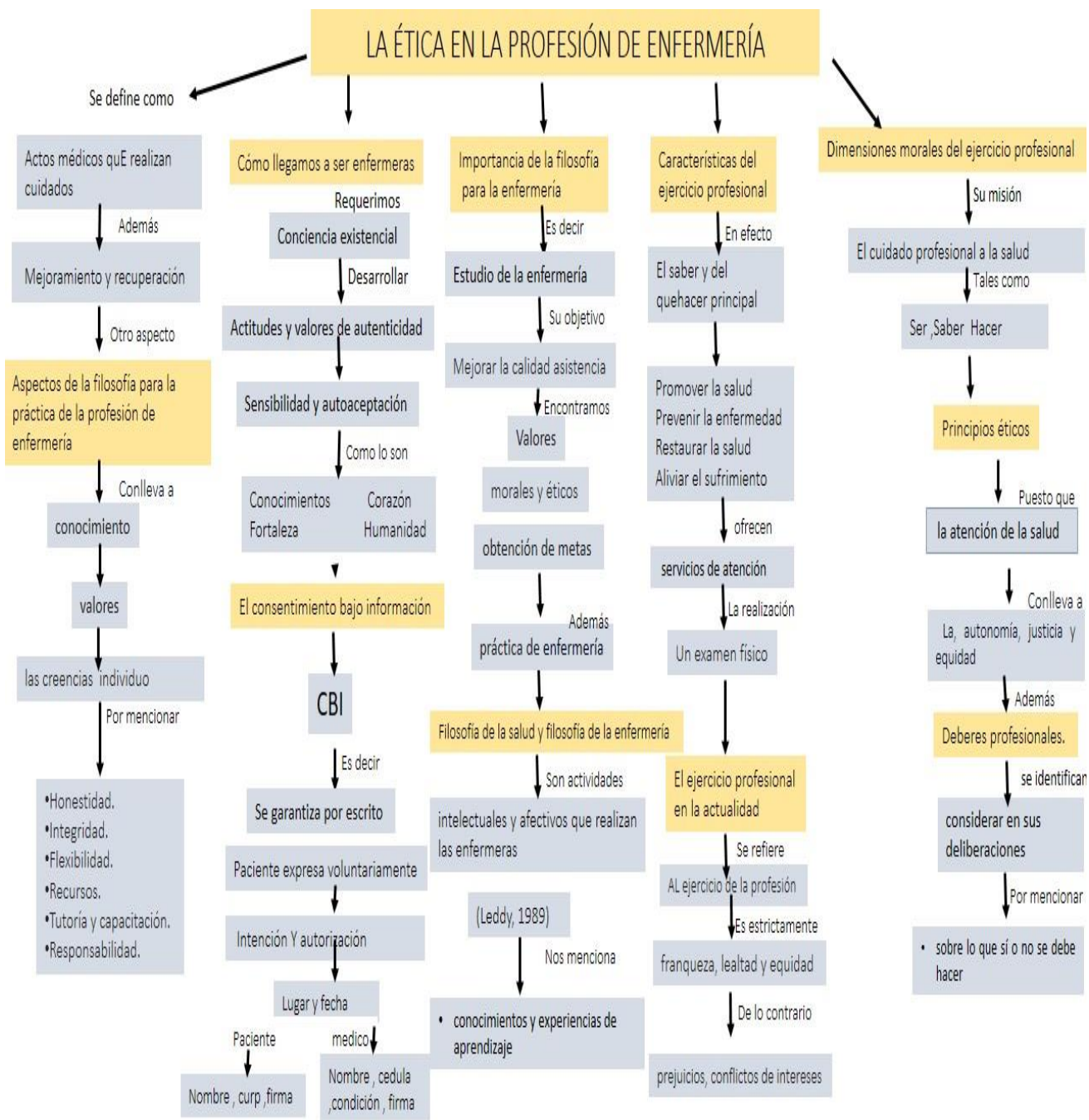
*Nombre del tema: sonia avila Sánchez*

*Nombre de la Materia: Bioestadística*

*Nombre del profesor: Rosario Gómez*

*Nombre de la Licenciatura: Lic. En Enfermería*

*Cuatrimestre: 4*



## Generalidades de la ética

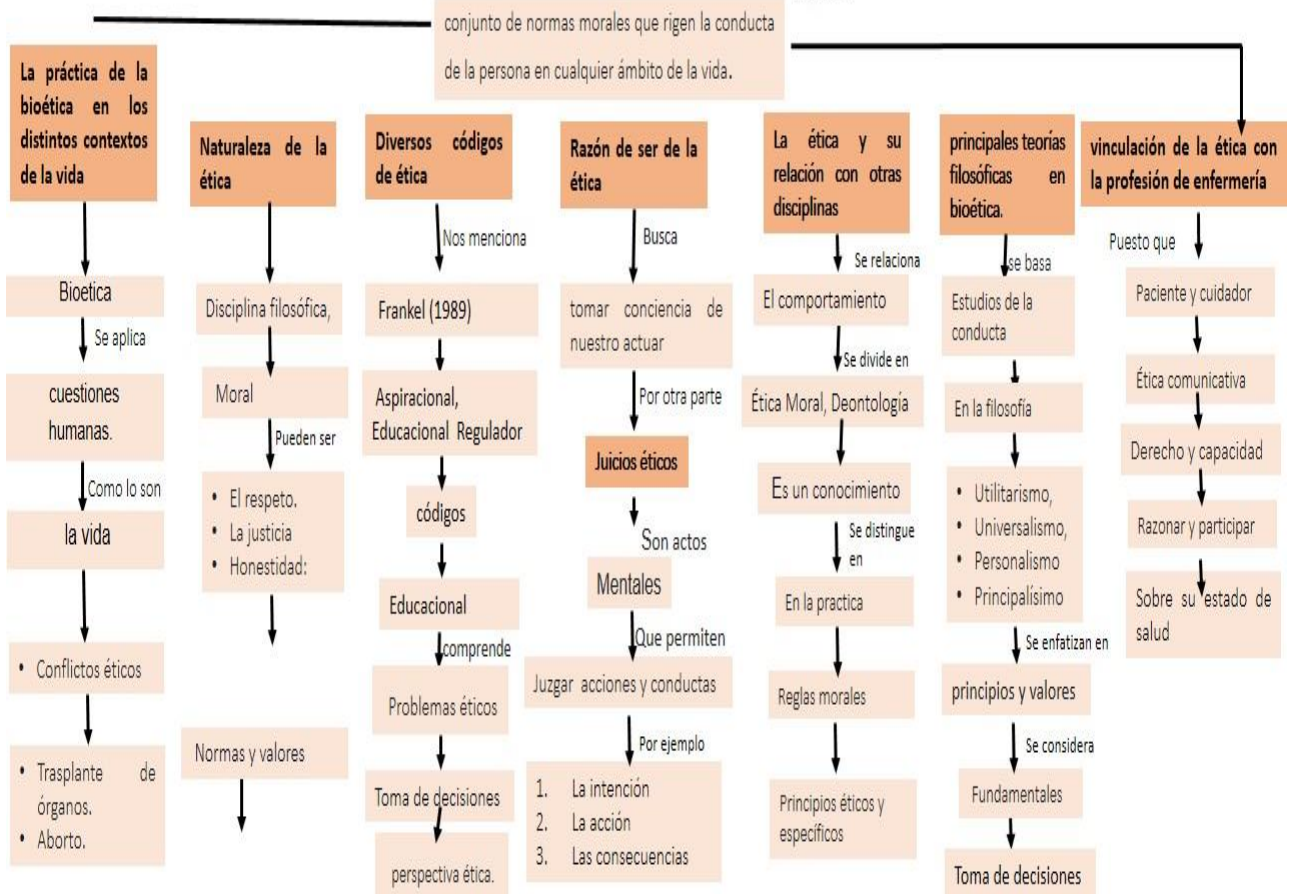
Se define

Se concreta en la filosofía moral y las experiencias relativas a la dignidad de la persona humana, del respeto a sus derechos a la salud y a la medicina



### Concepto de la ética

Pueden ser



## Actividad 1

Media Aritmética

$$X = x_1 + x_2 + x_3 + x_4 + \dots + x_n / n$$

$$X = \frac{52 + 60 + 58 + 54 + 72 + 65 + 55 + 76}{8}$$

$$X = \frac{492}{8} = 61.5$$

$$X = 61.5$$

Mediana

$$M_c = 52, 54, 55, 58, 60, 65, 72, 76$$

$$M_c = 118 / 2$$

$$M_c = 59$$

Rango:

$$R_x \text{ mayor} - x \text{ menor}$$

$$R = 76 - 52$$

$$R = 24$$

varianza

$$S^2 = \frac{\sum (x_i - \bar{x})^2}{n-1}$$

$$n = 8$$

$$\bar{x} = 61.5$$

$x_i$	$\bar{x}$	$x_i - \bar{x}$	$(x_i - \bar{x})^2$
52	61.5	-9.5	90.25
54	61.5	-7.5	56.25
55	61.5	-6.5	42.25
58	61.5	-3.5	12.25
60	61.5	-1.5	2.25
65	61.5	3.5	12.25
72	61.5	10.5	110.25
76	61.5	14.5	210.25

$$\frac{\sum (x_i - \bar{x})^2}{n-1} = 536$$

$$S^2 = \frac{\sum (x_i - \bar{x})^2}{n-1}$$

$$S^2 = \frac{536}{8-1}$$

$$S^2 = \frac{536}{7}$$

$$S^2 = 76.57$$

Moda: no existe.

Desviación estándar:

$$s = \sqrt{\frac{\sum (x - \bar{x})^2}{n-1}}$$

s = Raíz cuadrada de 76.57

$$s = 8.75$$

Cierta universidad realizó un experimento sobre la coeficiente intelectual de sus alumnos, para lo cual aplico un exámc C.I a un grupo de 20 alumnos  
 119, 109, 124, 119, 106, 112, 112, 112, 112, 109, 112, 124, 109  
 109, 109, 106, 124, 112, 112, 106

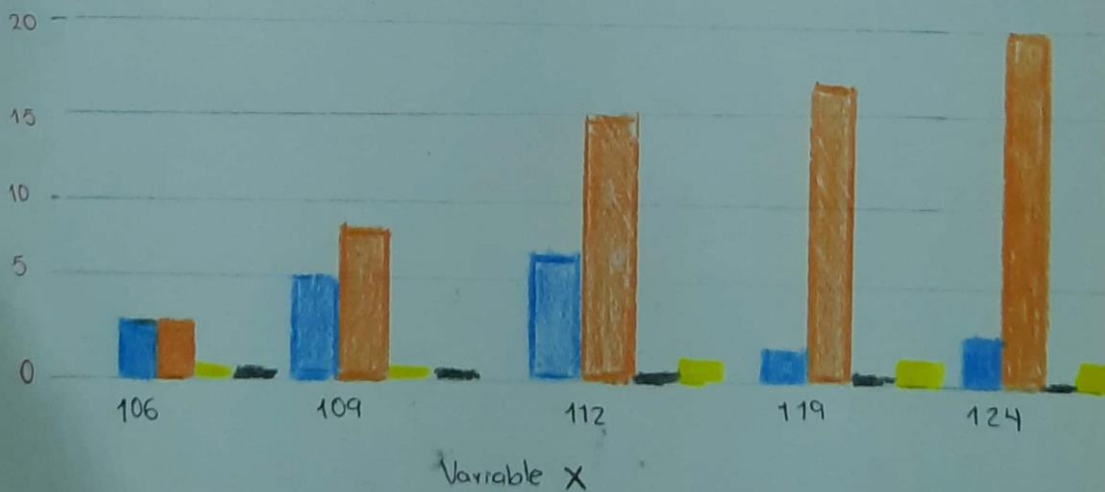
Construye una distribución de frecuencia que muestre frecuencia absoluta, frecuencia absoluta acumulada

Distribución de Frecuencias				
X	f <sub>i</sub>	F <sub>i</sub>	h <sub>i</sub>	H <sub>i</sub>
106	3	3	0.15 = 15%	0.15 = 15%
109	5	8	0.25 = 25%	0.40 = 40%
112	7	15	0.35 = 35%	0.75 = 75%
119	2	17	0.1 = 10%	0.85 = 85%
124	3	20	0.15 = 15%	1 = 100%

X = Variable.  
 f<sub>i</sub> = frecuencia absoluta.  
 F<sub>i</sub> = frecuencia absoluta acumulada.  
 h<sub>i</sub> = frecuencia relativa.  
 H<sub>i</sub> = frecuencia relativa acumulada.

25

Distribución de frecuencias



## Bibliografía

: <https://blog.mdcloud.es/analisis-dedatos-estadisticos-que-es-y-como-aplicarlo-sin-esfuerzo/>

<https://sites.google.com/site/estadisticadescriptivaenedu/home/unidad-1/6---regre>

<https://revistaalergia.mx/ojs/index.php/ram/article/view/230/387#:~:text=La%20estad%C3%ADstica%20descriptiva%20tiene%20como,datos%20y%20mostrar%20cifras%20puntuales.>