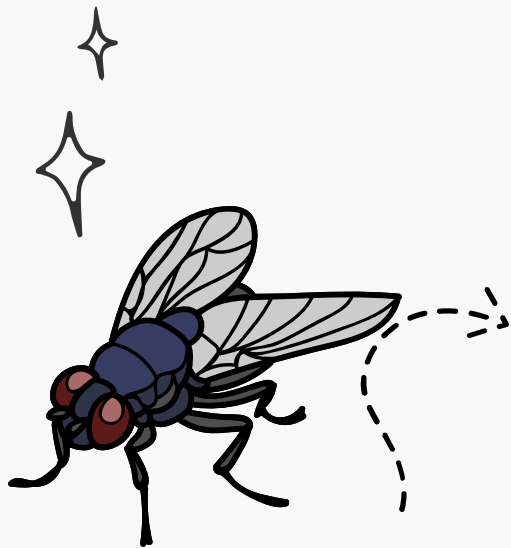


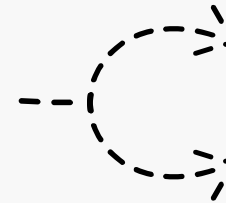
UNIVERSIDAD DEL SURESTE

Alumna:
Licenciatura: **Priscila A Muñoz de Leon**
Materia: **Medicina Veterinaria Y Zootecnia**
Actividad: **Zootecnia de ovinos**
Cuadro sinóptico

ESTROSIS



ETIOLOGIA
La mosca del carnero
(*Oestrus ovis*)

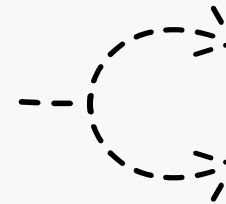


Para el tratamiento fue efectiva la aplicación subcutánea de ivermectina al 1% o closantel oral al 5% en dosis de 2 ml/10 kg de peso, logrando efectividad terapéutica en ovinos.

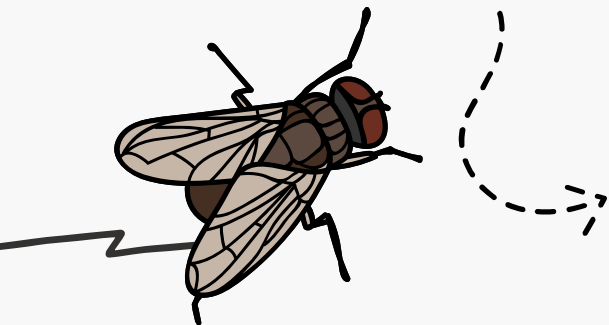
ESTROSIS
La estrosis de la oveja y de la cabra es una **miasis cavitaria** específica y obligatoria, de presentación estacional, producida por las larvas de **Oestrus ovis**



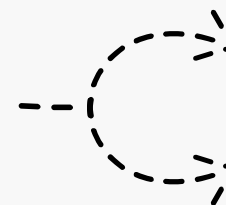
OESTRUS OVIS
Es un parásito obligado de la cavidad nasal y de los senos paranasales de ovinos y caprinos. La larva de *Oestrus ovis* produce signos clínicos como descarga nasal seromucosa o purulenta, estornudos frecuentes, incoordinación y disnea.



La infección se inicia al momento en que las moscas depositan las larvas en las cavidades nasales o cerca del hocico del animal, adhiriéndose hasta remontar rápidamente las fosas nasales, donde vivirán hasta completar su desarrollo larvario.



ESPECIES SUCEPTIBLES
afectando principalmente a rumiantes menores tales como ovinos, caprinos y - rara vez- al hombre, invadiendo partes de la cabeza como las cavidades nasales, senos frontales y maxilares



La estrosis es de presentación estacional en regiones con inviernos fríos y veranos cálidos, mientras que en los lugares donde tienen inviernos suaves y templados, pueden presentarse en cualquier época del año