

UNIVERSIDAD DEL SURESTE CAMPUS TAPACHULA
MEDICINA VETERINARIA Y ZOOTECNIA
SEPTIMO CUATRIMESTRE

ZOOTECNIA DE OVINOS Y CAPRINOS

ENSAYO

RAZAS

M.V.Z VELAZQUEZ CHONG SERGIO

ALUMNA: BRENDA VIRIDIANA ROJAS
VAZQUEZ



INTRODUCCIÓN

Los animales que conforman el ganado ovino son buenos productores de leche y carne, pero también lo son como proveedores de lana que se emplea en la industria textil para la confección de diversos tipos de tela, entre ellos, la lana.

La lana es una fibra natural que se obtiene de las ovejas y borregos, se denomina sucia al producto de la esquila (trasquila) y antes de que pase por cualquier proceso, como podría ser el lavado.

La lana se procesa de manera industrial o artesanalmente para convertirse en hilos y tejidos de confección para prendas de vestir, alfombras y artesanías, entre otros.

A nivel mundial existen 450 razas de ovinos. Algunas no son especializadas en la producción de carne, lana o leche, siendo más bien usadas para doble propósito.



RAZAS

La principal raza de **doble propósito** es la **CORRIEDALE**: Esta raza fue creada por los Neozelandeses al cruzar Merino x Lincoln. Nueva Zelandia es muy similar a la región entre Concepción y Aysén (Chile), por lo que se han adaptado a esta zona sin problemas.



RAZA OVINA ROMNEY MARSH:

Es una raza doble propósito (lana y carne), cabeza de tamaño pequeña, ancha y fuerte.

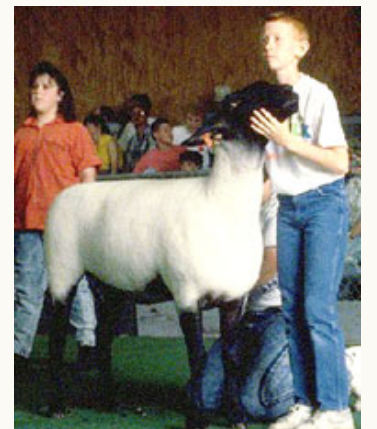
Frente ancha y cubierta de lana, la cual forma un copete hasta la línea de los ojos. Orejas grandes de puntas redondeadas. El peso de machos adultos de esta raza esta en promedio de 100 a 120 Kg, y en hembras de 80 a 100 Kg. Ambos sexos carecen de cuernos, la cara carece de lana y esta cubierta de pelos blancos y finos. Cuerpo alto y alargado, tórax ancho y profundo, extremidades de tamaño mediano con miembros fuertes y bien aplomados, piel lisa, de color rosado.



Las razas **productoras de carne** se caracterizan por su mayor tasa de crecimiento llegando a ser animales más grandes a la misma edad, su carne es más magra, tienen un mayor rendimiento al beneficio y una mejor eficiencia de conversión del alimento. Tienen una baja producción de lana (2,5 a 4 Kg) y de poca finura (32 a 35 micrones).

SUFFOLK

Es una raza de origen inglés, utilizada para aprovechar las praderas de las colinas. Es un animal ágil y caminador. Se ha utilizado para mejorar razas criollas.



RAZAS

HAMPSHIRE DOWN

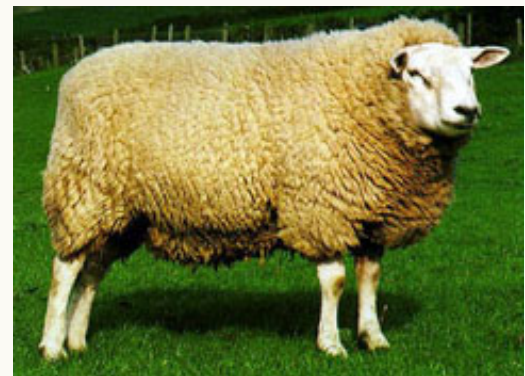
Es una raza formada en Inglaterra, adaptada para terrenos planos. Es un animal precoz y muy buen productor de carne.



TEXEL

Raza de origen holandés desarrollada de la cruce de varias razas criollas a fines del siglo XIX e inicios del siglo XX.

Dentro de las razas para carne es la que presenta las mejores aptitudes, obteniéndose corderos de alta tasa de crecimiento y muy magros llegando a peso óptimo de faena a los 40 kilos, 10 kilos más que un cordero Corriedale.



BORDER LEICESTER

Raza originaria de la ciudad de Leicestershire, Inglaterra. Es la responsable del mejoramiento y desarrollo de las razas de lana larga. De rápido crecimiento y por lo tanto de rápida presencia de los corderos en el mercado.



Las razas **de lana** se caracterizan por una alta producción de lana (5 a 8 kg) y de buena calidad y finura (23 a 25 micrones).

Algunas de ellas son las siguientes razas.



RAZAS

MERINO AUSTRALIANO

Proviene de la cruce de Merino Precoz Francés x Merino Español. Fue seleccionada para la producción de lana fina, larga y de alta densidad. Es una raza bien adaptada a zonas calurosas, secas y áridas.



MERINO PRECOZ

Raza Chilena obtenida de la cruce de Merino Precoz Alemán x Merino Precoz Francés.



Las razas ovinas especializadas en la **producción de leche** se han formado principalmente en Europa e Israel. Estas ovejas poseen una ubre más desarrollada siendo su producción por lactancia muy superior a las otras razas.

OVEJA RAZA ASSAF

Es una raza creada en Israel compuesta por la cruce de la oveja Awassi y la oveja East Friesian.

Posee una alta producción de leche, buena prolificidad y muy apta para las condiciones del medio ambiente mediterráneo.



OVEJA RAZA AWASSI

Es una oveja nómada, seleccionada por su alta producción de leche, carácter calmado, fácil de manejar y ordeñar y adaptable a pastoreo o confinamiento.

Sólo los machos presentan cuernos.



RAZAS

La principal raza **ovina de piel** es :

OVEJA RAZA KARAKUL

Es originaria de la provincia de Turkestán ruso, de zonas pobres donde sólo tienen buen alimento durante dos meses al año, es por esto que presentan una gruesa cola donde se almacenan reservas grasas para las épocas restrictivas.

El Astrakán, piel usada para la fabricación de abrigos finos, se obtiene de corderitos sacrificados a la semana de edad.

En Chile se puede encontrar en el Norte (IV región).



Las razas principales **ovinas de pelo** son:

BARBADOS BLACKBELLY: La raza Barbados Blackbelly es originaria del Caribe y se caracteriza por ser una raza resistente y adaptable. Estos ovinos tienen una alta tasa de crecimiento y conversión alimenticia, lo que los hace ideales para la producción de carne. Son de tamaño mediano, con un peso promedio de 45-68 kg, y tienen una carne de alta calidad y sabor. Los Barbados Blackbelly también son valorados por su capacidad para reproducirse y producir partos múltiples.



DORPER: La raza dorper es una raza de origen sudafricano que se ha vuelto muy popular en todo el mundo debido a su alta calidad de carne. Estos ovinos tienen una tasa de crecimiento rápida y una excelente conversión alimenticia. Además, son resistentes a enfermedades y parásitos y son capaces de adaptarse a una amplia gama de condiciones climáticas y de alimentación.



RAZAS

KATAHDIN: La raza Katahdin es una raza de pelo que se originó en Estados Unidos. Estos ovinos se caracterizan por su resistencia a enfermedades y parásitos, su habilidad para adaptarse a diferentes climas y terrenos, y su facilidad de manejo. Tienen una buena tasa de crecimiento y conversión alimenticia, y producen una carne de alta calidad. Los Katahdin son de tamaño mediano, con un peso promedio de 68-91 kg para los machos y 45-68 kg para las hembras.



Las ovejas también desempeñan un papel importante en muchas economías locales, que pueden ser nichos de mercado centrados en la agricultura orgánica o sostenible y en clientes de alimentos locales .

Las ovejas también desempeñan un papel importante en muchas economías locales, que pueden ser nichos de mercado centrados en la agricultura orgánica o sostenible y en clientes de alimentos locales .

Las ovejas son generalmente demasiado grandes y se reproducen demasiado lentamente para ser sujetos de investigación ideales y, por lo tanto, no son un organismo modelo común . Sin embargo, han desempeñado un papel influyente en algunos campos de la ciencia.

Las ovejas han tenido una fuerte presencia en muchas culturas, especialmente en zonas donde forman el tipo de ganado más común.



CONCLUSIÓN

En conclusión, es importante saber los diferentes tipos de razas que existen ya que con esos datos podemos saber donde encontrarlas, de donde son y principalmente para que sirven ya que podemos encontrar para piel, carne, leche, lana, de doble propósito y hasta de pelo.

También hay que conocer como es su importancia en la economía , comida, en la ciencia y que impacto también tiene en la cultura y religión.



BIBLIOGRAFÍA

ASOOVINOS. 2018. Romney Marsh. Estándar racial de las razas ovinas presentes en Colombia.

https://www7.uc.cl/sw_educ/prodanim/mamif/siii2.htm

