



Mi Universidad

NOMBRE DEL ALUMNO: BRYAN ELI GARCIA ZAMORANO

TEMA: SUPER NOTA

PARCIAL: I

MATERIA: EPIDEMIOLOGIA

NOMBRE DEL PROFESOR: RUBEN EDUARDO DOMINGUEZ GARCIA

LICENCIATURA: Enfermería

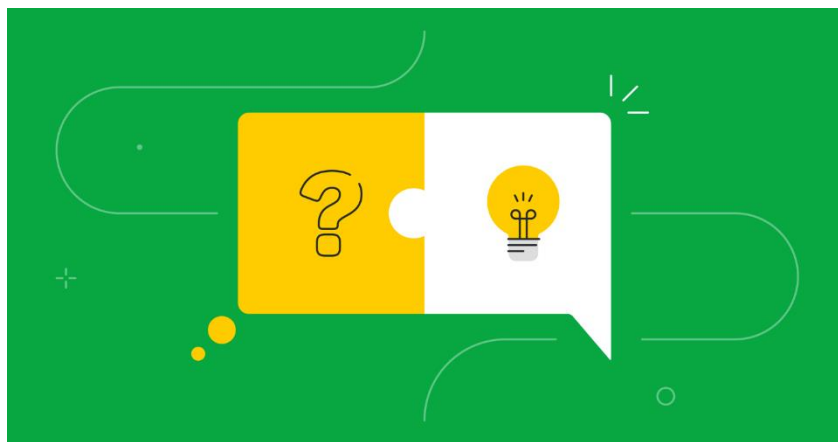
LIMITACIONES Y SESGOS EN LA EPIDEMIOLOGIA NUTRICIONAL.

VALIDEZ DEL ESTUDIO SESGOS Y ERRORES, RECOLECCIÓN DE LOS DATOS: ERRORES DERIVADOS DEL ENTREVISTADOR, ENTREVISTADOS Y DE LOS INSTRUMENTOS.

LA VALIDEZ DEL CUESTIONARIO, INSTRUMENTO BÁSICO UTILIZADO EN ENCUESTAS, ES ESENCIAL PARA LOGRAR PRUEBAS ÚTILES, Y UN ASPECTO CRUCIAL ES LA IDENTIFICACIÓN Y CORRECCIÓN DE FUENTES DE SESGO EN LOS MISMOS. ALGUNOS AUTORES HAN ANALIZADO EL TEMA DE LAS FUENTES DE SESGO EN CUESTIONARIOS Y HAN OFRECIDO LISTAS DE ESTAS, EN ESTA OPORTUNIDAD SE PRESENTA UNA VISIÓN SISTEMÁTICA DE LAS FUENTES DE SESGO EN CUESTIONARIOS DE SALUD EN IDIOMA ESPAÑOL, MEDIANTE UN CATÁLOGO BASADO EN EL TRABAJO PREVIO DE CHOI Y PAK SOBRE SESGO EN CUESTIONARIOS EN IDIOMA INGLÉS, EXPANDIENDO LA DISCUSIÓN A NUEVAS FUENTES DE SESGO Y PROPONIENDO CORRECTIVOS CUANDO ES POSIBLE.



POR LO TANTO, UN OBJETIVO DEL PRESENTE ARTÍCULO ES INTENTAR AMPLIAR LA MASA CRÍTICA, SOBRE UN TEMA FRECUENTEMENTE DEJADO DE LADO EN EL PROCESO DE SELECCIÓN O DISEÑO DE LOS CUESTIONARIOS A SER UTILIZADOS EN EL SECTOR SALUD. AL PRESENTAR LOS SESGOS EN FORMA DE CATÁLOGO, EL INVESTIGADOR O USUARIO PUEDE, CON RELATIVA FACILIDAD, DETERMINAR LOS SESGOS POTENCIALES EN UN DETERMINADO CUESTIONARIO Y ANTICIPAR POTENCIALES PROBLEMAS EN SU APLICACIÓN E INTERPRETACIÓN DE LOS DATOS



SE PRESENTAN 49 FUENTES DE SESGO EN CUESTIONARIOS UTILIZADOS EN EL SECTOR SALUD, LAS CUALES CLASIFICAMOS EN TRES GRANDES GRUPOS Y PRESENTAMOS EN UN CUADRO QUE A LA VEZ PODRÍA SERVIR DE COTEJO PARA QUIENES TRABAJAN EN LA ELABORACIÓN Y EVALUACIÓN DE CUESTIONARIOS.

FUENTES DE SESGO EN CUESTIONARIOS

SESGOS DERIVADOS DE PROBLEMAS CON LA REDACCIÓN DE LA PREGUNTA, B- SESGOS DERIVADOS DE PROBLEMAS CON EL DISEÑO Y DIAGRAMACIÓN DEL CUESTIONARIO, C- SESGOS DERIVADOS DE PROBLEMAS CON EL USO DEL CUESTIONARIO



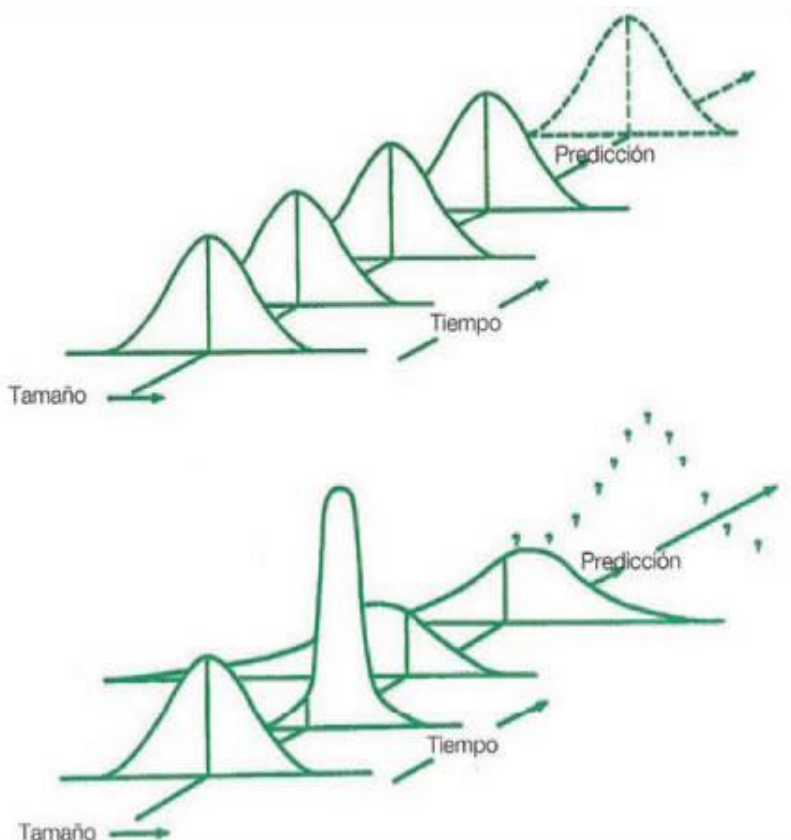
CODIFICACIÓN DE LOS DATOS.

CODIFICACIÓN UNA VEZ QUE HAS RECOPILO TUS CUESTIONARIOS U OTRA INFORMACIÓN DEBES ELEGIR LOS CÓDIGOS PARA INGRESARLOS A UNA BASE DE DATOS. LA CODIFICACIÓN ES EL PROCESO DE TRADUCIR LA INFORMACIÓN RECOLECTADA DE LOS CUESTIONARIOS U OTRAS INVESTIGACIONES A ALGO QUE PUEDA SER ANALIZADO, POR LO GENERAL UTILIZANDO UN PROGRAMA COMPUTACIONAL. LA CODIFICACIÓN INCLUYE EL ASIGNAR UN VALOR A LA INFORMACIÓN ENTREGADA EN EL CUESTIONARIO, Y MUCHAS VECES A ESE VALOR SE LE ASIGNA UN NOMBRE. POR EJEMPLO, ¿SI TIENES LA PREGUNTA “SEXO?”, PODRÍAS TENER RESPUESTAS TALES COMO “MASCULINO”, “FEMENINO” O “M”, “F”, ETC. LA CODIFICACIÓN EVITARÁ TALES INCONSISTENCIAS.

EL PROCESO DE CODIFICACIÓN ES SIMILAR CON OTRAS VARIABLES CATEGÓRICAS. PARA LA VARIABLE EDUCACION MENCIONADA ANTERIORMENTE, PODRÍAMOS CODIFICARLA DE LA SIGUIENTE MANERA: 0 = NO SE GRADUÓ DE LA ESCUELA SECUNDARIA 1 = SE GRADUÓ DE LA ESCUELA SECUNDARIA 2 = ALGÚN ESTUDIO UNIVERSITARIO O SUPERIOR 3 = EGRESADO DE LA UNIVERSIDAD. OBSERVA QUE PARA ESTA VARIABLE ORDINAL CATEGÓRICA DEBEMOS SER CONSISTENTES CON LA ENUMERACIÓN, PORQUE EL VALOR DEL CÓDIGO ASIGNADO TIENE SIGNIFICADO. MIENTRAS MÁS ALTO EL CÓDIGO, MÁS EDUCADO ES EL QUE RESPONDE. TAMBIÉN PODRÍAMOS HABER CODIFICADO ESTA VARIABLE EN EL ORDEN INVERSO, DE MODO QUE 0= EGRESADO DE LA UNIVERSIDAD Y 3= NO SE GRADUÓ DE LA ESCUELA SECUNDARIA. EN ESTE CASO, MIENTRAS MÁS ALTO ES EL CÓDIGO, MENOR ES EL GRADO DE EDUCACIÓN DEL QUE RESPONDE. CUALQUIERA DE LOS DOS MODOS ESTÁ BIEN, SIEMPRE Y CUANDO RECORDEMOS EL CÓDIGO AL INTERPRETA EL ANÁLISIS.

CONTROL DE VARIABILIDAD

SISTEMA IDEAL DE CONTROL DE VARIABILIDAD: UN SISTEMA IDEAL DE CONTROL DE VARIABILIDAD PRETENDE CONOCER CON UNA CIERTA EXACTITUD CÓMO CADA VARIABLE DEL PROCESO AFECTA CADA CARACTERÍSTICA DE CALIDAD DE UN DETERMINADO PRODUCTO O SERVICIO, ADEMÁS DE QUE LE PERMITE, TENER LA POSIBILIDAD DE MANIPULAR O AJUSTAR ESAS VARIABLES Y SER CAPACES DE PREDECIR CON EXACTITUD LOS CAMBIOS EN LAS CARACTERÍSTICAS DE CALIDAD CON MOTIVO DE LOS AJUSTES REALIZADOS EN LAS VARIABLES DEL PROCESO.



TRATAMIENTO DE LAS VARIABLES.

UNA VARIABLE ES CADA UNA DE LAS CARACTERÍSTICAS O CUALIDADES QUE POSEEN LOS INDIVIDUOS DE UNA POBLACIÓN, PUEDE SER CUALITATIVA Y CUANTITATIVA. INDICADORES PARA QUE LA VAN SEA PRÁCTICA Y ÚTIL PARA LA TOMA DE DECISIONES, LOS INDICADORES DEBEN FUNDAMENTARSE EN: UN MODELO CAUSAL Y EN INFORMACIÓN DISPONIBLE MUCHOS INDICADORES SE DEFINEN CON BASE A VARIABLES NUTRICIONALES PARA CONSTRUIR INDICADORES DE RESULTADO Y ESTADO DE SALUD, MISMO QUE ESTÁN USUALMENTE EN LOS SISTEMAS DE INFORMACIÓN OFICIAL.

CARACTERÍSTICAS DE LOS INDICADORES

APLICACIÓN DE LOS CRITERIOS EN LOS INDICADORES: CON LA APLICACIÓN DE LOS CRITERIOS EN FORMA APROPIADA SE GARANTIZA LA UTILIDAD DE ESTOS DE MANERA QUE: UNIVERSIDAD DEL SURESTE 83 • SEAN COMPARABLES ENTRE PAÍSES A TRAVÉS DEL TIEMPO (FUENTES DE DATOS OFICIALES DISPONIBLES EN FORMA PERIÓDICA) Y FÁCILES DE CONSTRUIR CON LAS FUENTES DISPONIBLES, CON BASE A LOS OBJETIVOS PLANTEADOS POR LA VAN, • ADEMÁS PERMITEN MEDIR EL CUMPLIMIENTO DE ESTÁNDARES Y PUEDEN SER UTILIZADOS PARA ELABORAR PRONÓSTICOS CUANDO SON RECOGIDOS EN FORMA SISTEMÁTICA LOS INDICADORES SELECCIONADOS Y ÚTILES A CADA SECTOR RELACIONADO CON LA VAN PUEDEN SER SUSTENTADOS EN MUCHAS FUENTES DE INFORMACIÓN Y PUBLICACIONES, CON DIFERENTE GRADO DE DETALLE

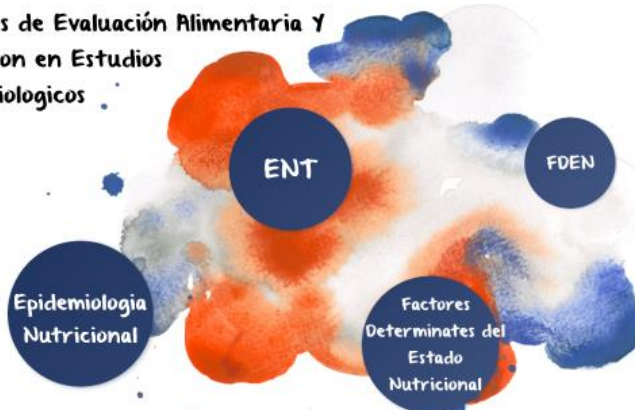


Fuente: CONEVAL

MEDIDAS DE EVALUACIÓN ALIMENTARIA Y NUTRICIA EN ESTUDIOS EPIDEMIOLÓGICOS.

DESDE EL PUNTO DE VISTA DE LA MEDICINA PREVENTIVA DE UN PAÍS, ES FUNDAMENTAL CONOCER EL ESTADO NUTRICIONAL DEL MAYOR PORCENTAJE POSIBLE DE SU POBLACIÓN, PARA POSTERIORMENTE, PODER HACER LAS INTERVENCIONES PERTINENTES EN MATERIA DE SALUD PÚBLICA. OTRO PUNTO DE VISTA ES LA EVALUACIÓN ESPECÍFICA EN DISTINTOS GRUPOS VULNERABLES COMO SON LAS MUJERES EMBARAZADAS, LOS NIÑOS Y LAS PERSONAS MAYORES. EN EL OTRO EXTREMO ESTÁ LA NECESIDAD DE CONOCER EL ESTADO NUTRICIONAL EN EL ÁMBITO HOSPITALARIO, EN EL CASO DE ENFERMEDADES CONCRETAS, PARA PODER OBTENER UN PRONÓSTICO Y PODER INTERVENIR EN SU CURSO EVITANDO COMPLICACIONES. EL ESTADO NUTRICIONAL DE UN INDIVIDUO SE PUEDE DEFINIR COMO EL RESULTADO ENTRE EL APORTE NUTRICIONAL QUE RECIBE Y SUS DEMANDAS NUTRITIVAS, DEBIENDO PERMITIR LA UTILIZACIÓN DE NUTRIENTES MANTENER LAS RESERVAS Y COMPENSAR LAS PÉRDIDAS. CUANDO INGERIMOS MENOR UNIVERSIDAD DEL SURESTE 84 CANTIDAD DE CALORÍAS Y/O NUTRIENTES DE LOS REQUERIDOS, SE REDUCEN LAS EXISTENCIAS DE LOS DISTINTOS COMPARTIMENTOS CORPORALES Y NUESTRO ORGANISMO SE VUELVE MÁS SENSIBLE A DESCOMPENSACIONES PROVOCADAS POR UN TRAUMATISMO, UNA INFECCIÓN O UNA SITUACIÓN DE ESTRÉS.

Medidas de Evaluación Alimentaria y Nutrición en Estudios Epidemiológicos



Isabel Perez G.
Francisco Salas E.
Isaac Cortez R.
Baruch Diaz C.

- VALORACIÓN NUTRICIONAL

ESTAS GUÍAS CONSTITUYEN UNA HERRAMIENTA DE GRAN UTILIDAD PARA EDUCAR Y ORIENTAR A LA POBLACIÓN HACIA UNA ALIMENTACIÓN MÁS SALUDABLE. SE DISEÑAN CONSIDERANDO LOS HÁBITOS ALIMENTARIOS PREDOMINANTES, LA DISPONIBILIDAD ALIMENTARIA Y EL NIVEL DE ACCESO A LOS ALIMENTOS EN CADA PAÍS, ENTRE OTROS ASPECTOS.

ESTAS RECOMENDACIONES DEBEN SER DE CARÁCTER NACIONAL O REGIONAL, CONSIDERAR LA SITUACIÓN DE SALUD Y NUTRICIÓN DE LA POBLACIÓN DEL PAÍS, Y TENER COMO FINALIDAD TANTO LA PREVENCIÓN DE LAS ENFERMEDADES NUTRICIONALES ORIGINADAS POR EL DÉFICIT DE CONSUMO DE ENERGÍA O NUTRIENTES ESPECÍFICOS, COMO LA PREVENCIÓN DE LAS ENFERMEDADES CRÓNICAS NO TRANSMISIBLES RELACIONADAS CON LA DIETA INADECUADA Y EL SEDENTARISMO, CUYA PREVALENCIA ES CADA VEZ MAYOR.



MEDIDAS ANTROPOMÉTRICAS: UTILIDAD E INCONVENIENTES DE APLICACIÓN, INDICADORES BIOMÉTRICOS

SE BASAN EN TOMAR MEDIDAS DE LONGITUD Y PESO SOBRE EL PROPIO CUERPO Y COMPARARLAS CON VALORES DE REFERENCIA EN FUNCIÓN DE NUESTRA EDAD, SEXO Y ESTADO FISIOPATOLÓGICO. ESTÁ CLARO QUE LA TALLA, LA CONSTITUCIÓN Y LA COMPOSICIÓN CORPORAL ESTÁN LIGADAS A FACTORES GENÉTICOS, PERO TAMBIÉN SON MUY IMPORTANTES LOS FACTORES AMBIENTALES, ENTRE ELLOS LA ALIMENTACIÓN, EN ESPECIAL EN LAS FASES DE CRECIMIENTO RÁPIDO.

A PARTIR DE ESTAS MEDIDAS GENERALES DE PESO Y TALLA SE PUEDEN CALCULAR MUCHOS ÍNDICES, ENTRE LOS QUE DESTACA EL ÍNDICE DE MASA CORPORAL (IMC) (BODY MASS INDEX, BMI) O ÍNDICE DE QUETELET.

GRASA CORPORAL.

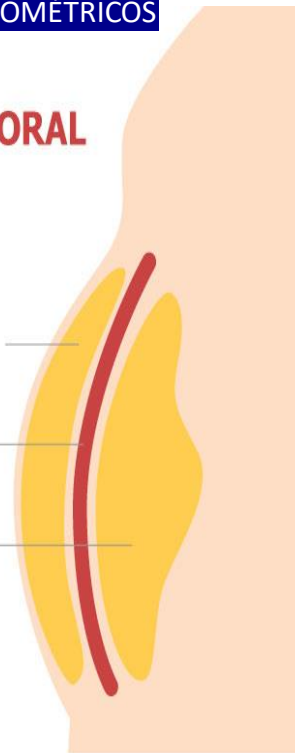
PARA HACER UNA ESTIMACIÓN DE LA GRASA SUBCUTÁNEA, QUE REPRESENTA APROXIMADAMENTE EL 50% DE LA TOTAL, SE SUELEN MEDIR LOS PLIEGUES SUBCUTÁNEOS DE DISTINTOS PUNTOS DEL CUERPO CON UN LIPOCALÍPER O PLICÓMETRO. ENTRE ELLOS DESTACAN EL PLIEGUE TRICIPITAL QUE SE MIDE EN EL PUNTO MEDIO DE LA CARA POSTERIOR DEL BRAZO NO DOMINANTE; EL PLIEGUE BICIPITAL QUE SE MIDE EN EL PUNTO MEDIO DE LA CARA ANTERIOR DEL BRAZO, SOBRE EL VIENTRE DEL MÚSCULO BÍCEPS; EL PLIEGUE SUBESCAPULAR QUE SE MIDE POR DEBAJO DE LA ESCÁPULA Y EL PLIEGUE ABDOMINAL QUE SE MIDE EN LA LÍNEA UMBILICOILIACA, JUNTO AL REBORDE MUSCULAR DE LOS RECTOS DEL ABDOMEN.

GRASA CORPORAL

GRASA SUBCUTÁNEA

MÚSCULOS

GRASA VISCERAL



UTILIDAD E INCONVENIENTES DE APLICACIÓN

TANTO EN LOS PAÍSES EMPOBRECIDOS (POR ESCASEZ DE ALIMENTOS) COMO EN LOS ENRIQUECIDOS, POR EXCESO DE LOS MISMOS, ENCONTRAMOS DIVERSAS DIFICULTADES Y PATOLOGÍAS ASOCIADAS A LA ALIMENTACIÓN COMO LA DESNUTRICIÓN, LA OBESIDAD Y EL SOBREPESO, LAS ENFERMEDADES CARDIOVASCULARES, LOS TRASTORNOS ALIMENTARIOS, ETC. CADA VEZ OBSERVAMOS MAYOR ÍNDICE DE ENFERMEDADES RELACIONADAS CON LA ALIMENTACIÓN Y DIFERENTES ESTUDIOS DEMUESTRAN QUE ESTA TENDENCIA IRÁ EN AUJE EN LOS PRÓXIMOS AÑOS.



LA EFICACIA DE LAS INTERVENCIONES DE EDUCACIÓN NUTRICIONAL ES MUY ALTA Y TIENE MUY BUENA ACOGIDA ENTRE LOS MÁS PEQUEÑOS/AS QUE DISFRUTAN Y SE DIVIERTEN APRENDIENDO SOBRE ALIMENTACIÓN Y EN CONTACTO CON LA NATURALEZA. ESTO OCURRE PORQUE ES UN TEMA QUE LES INCUMBE, CON EL QUE TIENE CONTACTO A DIARIO, CADA VEZ QUE COMEN Y SE RELACIONAN CON LOS ALIMENTOS Y COMO ALGUNOS ESTUDIOS AFIRMAN, AUNQUE PAREZCA CONTRADICTORIO, EXISTE UN AMPLIO DESCONOCIMIENTO ENTRE LOS NIÑOS/AS RESPECTO A LOS ALIMENTOS Y LOS HÁBITOS SALUDABLES.

INFORMACIÓN PSICOSOCIAL: UTILIDAD E INCONVENIENTES DE APLICACIÓN.

LOS RIESGOS PSICOSOCIALES Y EL ESTRÉS LABORAL SE ENCUENTRAN ENTRE LOS PROBLEMAS QUE MÁS DIFICULTADES PLANTEAN EN EL ÁMBITO DE LA SEGURIDAD Y LA SALUD EN EL TRABAJO. AFECTAN DE MANERA NOTABLE A LA SALUD DE LAS PERSONAS, DE LAS ORGANIZACIONES Y DE LAS ECONOMÍAS NACIONALES.