



**Nombre del alumno:**

**Yarix Karina Escobar González**

**Nombre del profesor:**

**Lic. Rubén Eduardo Domínguez García**

**Nombre del trabajo:**

**Súper nota unidad III**

**Materia:**

**Epidemiología**

**Grado:**

**Cuarto cuatrimestre**

**Licenciatura en Enfermería**

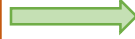
PASIÓN POR EDUCAR

Frontera Comalapa, Chiapas a 12 de Noviembre de 2023

### 3.1.- Validez del estudio sesgos y errores, recolección de los datos: errores derivados del entrevistador, entrevistados y de los instrumentos.

#### Las encuestas

Son y continuarán siendo elementos básicos de recopilación de datos en salud y en especial en el área de las enfermedades crónicas, datos que deben ser utilizados para la práctica de la salud pública y de la clínica basada en pruebas.



#### El cuestionario

Instrumento básico utilizado en encuestas, es esencial para lograr pruebas útiles, y un aspecto crucial es la identificación y corrección de fuentes de sesgo en los mismos.

#### Sesgo

Son aquellos errores que modifican la información, alejándola de la realidad, y que son al instrumento usado en la observación o a la metodología usada en su aplicación.



### 3.2.- Codificación de los datos.



#### La codificación

Es el proceso de traducir la información recolectada de los cuestionarios u otras investigaciones a algo que pueda ser analizado, por lo general utilizando un programa computacional.

### 3.3.- Control de variabilidad

#### Un sistema ideal de control de Variabilidad

Pretende conocer con una cierta exactitud cómo cada variable del proceso afecta cada característica de calidad de un determinado producto o servicio.



### 3.4.- Tratamiento de las variables.

#### CUALITATIVAS

**NOMINAL**

**ORDINAL**

Discreta

#### CUANTITATIVAS

**INTERVALO**

**RAZON**

Continuas



#### Variables

Una variable es cada una de las características o cualidades que poseen los individuos de una población, puede ser cualitativa y cuantitativa

#### Los indicadores

Deben fundamentarse en: Un modelo causal y en información disponible, se definen con base a variables nutricionales para construir indicadores de resultado y estado de salud, mismo que están usualmente en los sistemas de información oficial.



### 3.5.- Características de los indicadores



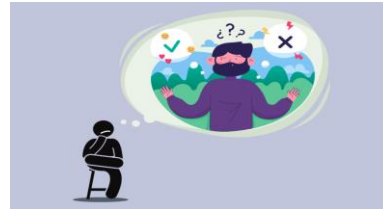
#### Validez:

Proporciona una medida real y la más directa posible del fenómeno de estudio

UNIDAD III  
LIMITACIONES Y SESGOS EN LA EPIDEMIOLOGIA NUTRICIONAL.

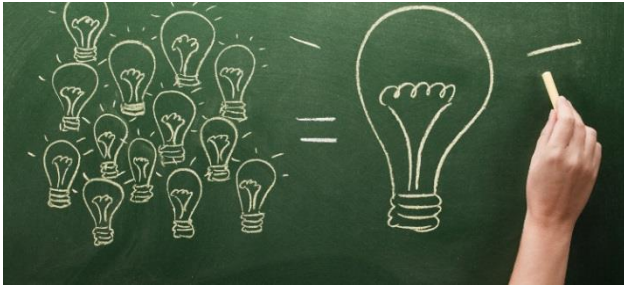
**Objetividad**

No ser influenciado por la persona o por el instrumento que mide los datos



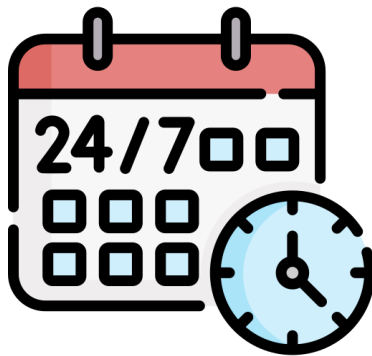
**Replicabilidad**

Capacidad de reproducir la medición del indicador en distintos momentos



**Sensibilidad**

Capacidad de localizar a todas las personas o grupos afectados por un riesgo o característica



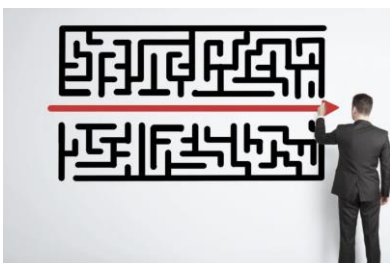
**Disponibilidad**

Tener acceso al indicador en forma oportuna



**Comparabilidad**

Debe ofrecer la posibilidad de comparación con base a los criterios estandarizados



**Simplicidad**

De recopilar datos necesarios para obtener el indicador



UNIDAD III  
LIMITACIONES Y SESGOS EN LA EPIDEMIOLOGIA NUTRICIONAL.

**Evaluación del estado nutricional**

Tiene un carácter y unas aplicaciones amplísimos. Desde el punto de vista de la medicina preventiva de un país, es fundamental conocer el estado nutricional del mayor porcentaje posible de su población, para posteriormente, poder hacer las intervenciones pertinentes en materia de salud pública.

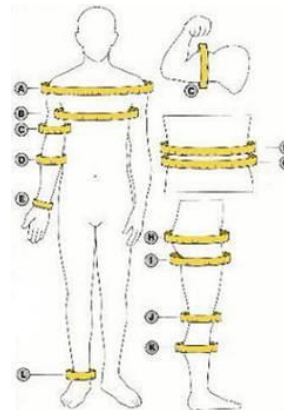


**El estado nutricional de un individuo**

Se puede definir como el resultado entre el aporte nutricional que recibe y sus demandas nutritivas, debiendo permitir la utilización de nutrientes mantener las reservas y compensar las pérdidas.

**Medidas antropométricas**

Se basan en tomar medidas de longitud y peso sobre el propio cuerpo y compararlas con valores de referencia en función de nuestra edad, sexo y estado fisiopatológico.

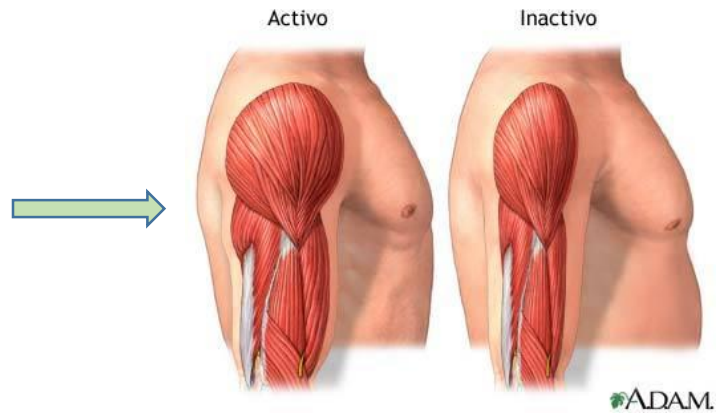


**Las guías alimentarias**

Trasladarían estas recomendaciones en términos de alimentos como patrón dietético que permite conseguir el perfil nutricional de referencia, como sistema de apoyo para prevenir el desarrollo precoz de enfermedades crónicas y degenerativas e incluso mejorar la cantidad y calidad de vida.

### Masa muscular.

Es el sistema más rápido y simple. Es el cálculo del perímetro muscular del brazo (PMB) mediante la determinación de la circunferencia o perímetro del brazo (PB), con una cinta métrica inelástica y teniendo en cuenta el pliegue tricúspital (PT):  $PMB (cm) = PB(cm) - PT(mm)$ .



### Malnutrición específica de algún nutriente o generalizada

cuando llega a un grado importante de gravedad da lugar a la aparición de signos clínicos evidentes en ciertas zonas u órganos corporales tales como la cara, cabello, cuello, ojos, labios, dientes, encías, lengua, piel, uñas, tejido subcutáneo, abdomen, aparato genital, sistema esquelético v extremidades inferiores.

### La exploración física o examen clínico

Es el conjunto de maniobras que realiza un médico para obtener información sobre el estado de salud de una persona.

