

Fisiología reproducción animal

MATERIA:

4°B

CUATRIMESTRE:

M.V.Z Chong Velázquez Sergio

MEDICO:

Rinotraqueitis infecciosa bovina (IBR)

TEMA:

Ancheyta Maldonado Alondra Guadalupe

INTEGRANTE:

Lic. Medicina veterinaria y zootecnista

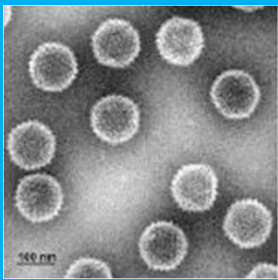
LICENCIATURA:

Tapachula, Chiapas a 04 de noviembre del 2023

Rinotraqueitis infecciosa bovina (IBR)

¿Qué es?

Es una enfermedad infecciosa ocasionada por un virus herpes que se puede presentar en forma aguda también en forma latente.



Etiología

El Herpes Virus Bovino Tipo 1 (BHV-1), es ampliamente reconocido por sus efectos en los sistemas respiratorio y reproductivo, pertenece al género Varicellovirus, sub familia Alfaherpesvirinae, familia Herpesviridae.

Epidemiología

Forma directa: de un animal a otro, por secreción es respiratorias, oculares o reproductivas, desde animales infectados a sanos.

Forma indirecta: semen contaminado y transferencia de embriones, ya que el virus se adhiere firmemente a la zona pelúcida del embrión, logrando contaminar receptoras seronegativas.

Vía respiratoria: éste se replica en las membranas mucosas del tracto respiratorio superior y en las amígdalas, luego se disemina a las conjuntivas y alcanza el ganglio trigémino.

Infección es genital: el virus se replica en la membrana mucosa de la vagina o del prepucio, y alcanza los ganglios sacros donde se establece en forma latente junto con el ganglio trigémino.



Signos

Animales jóvenes: afecta al aparato respiratorio (tos, secreción nasal, rinotraqueítis necrotizante y, en los casos mortales, presencia de pseudomembranas fibrinonecroticas).

Animales adultos: suele afectar al aparato reproductor (problemas de infertilidad, aborto o tormenta de abortos, malformaciones congénitas) y uno de los primeros síntomas de infección por el BHV1 es una reducción de la producción láctea.

Diagnostico

Se puede establecer el diagnóstico a partir de la sintomatología clínica (fiebre, secreción nasal y conjuntivitis) y de la epidemiología, pero a menudo es necesario realizar pruebas complementarias (p. ej. análisis de laboratorio como ELISA, Ser neutralización e incluso PCR) para confirmarlo.



Tratamiento

Se usan antibióticos como sulfas, sueros hiperinmunes, agentes enzimáticos directamente dentro de la tráquea.

BIBLIOGRAFÍA:

[Rinotraqueítis infecciosa bovina \(unam.mx\)](http://unam.mx)

[Virus de IBR, Rinotraqueitis Infecciosa Bovina \(virbac.com\)](http://virbac.com)

[Rinotraqueítis infecciosa bovina | Zoetis MX](#)

[Epidemiología y Diagnóstico de Ibr | PDF | Elisa | Diagnostico medico \(scribd.com\)](#)