

MEDICINA VETERINARIA Y ZOOTECNIA

ZONOSIS Y SALUD PUBLICA VETERINARIA

SUPER NOTA. UNIDAD III BRUCELA

MVZ. ROBERTO SEDANO BARREDA

VÍCTOR HUGO BALBOA CASTILLO

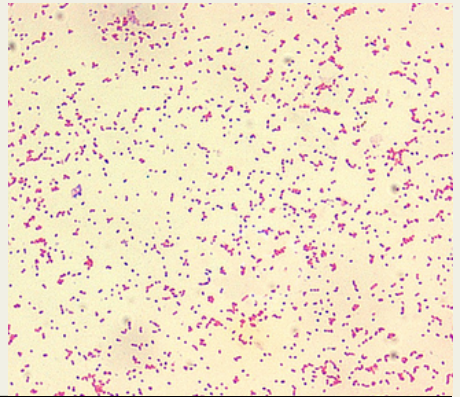
06 DE NOVIEMBRE DE 2023



BRUCELA

¿QUÉ ES?

ENFERMEDAD CAUSADA POR LA BACTERIA INTRACELULAR FACULTATIVA BRUCELLA ABORTUS, ES UNA ZONOSIS AMPLIAMENTE DISTRIBUIDA A NIVEL MUNDIAL QUE AFECTA PRINCIPALMENTE AL GANADO BOVINO, CAUSANDO ESTERILIDAD EN MACHOS Y ABORTOS EN HEMBRAS EN GESTACIÓN



TIPOS DE CADENAS TROFICAS

EN LOS BOVINOS, PORCINOS, OVINOS Y CAPRINOS SON CAUSA DE ABORTO DEBIDO A QUE LAS PLACENTAS Y MEMBRANAS FETALES DE ESTOS ANIMALES CONTIENEN ERITOL, EXCELENTE FACTOR DE CRECIMIENTO PARA ESTAS BACTERIAS SITUACIÓN QUE NO OCURRE EN EL SER HUMANO DEBIDO A LA CARENCIA DE ÉSTE.

LA BRUCELOSIS BOVINA ES CAUSA POR LA BACTERIA B. ABORTUS QUE ES UNA BACTERIA GRAM NEGATIVA CON UN LIPOPOLISACÁRIDO FUERTEMENTE INMUNODOMINANTE. LA INFECCIÓN EN HUMANOS CONDUCE A UNA ENFERMEDAD CON TENDENCIA A LA CRONICIDAD, CON FIEBRE Y MALESTAR RECURRENTES QUE DETERIORAN SU CALIDAD DE VIDA Y QUE ADEMÁS PUEDEN PRESENTAR COMPLICACIONES COMO ARTRITIS, MENINGITIS, ENTRE OTRAS.

LA BRUCELOSIS PORCINA ES UNA ENFERMEDAD CAUSA POR LA BACTERIA B. SUIS, UNA BACTERIA GRAM NEGATIVO QUE PROVOCA ABORTO EN CUALQUIER MOMENTO DURANTE LA GESTACIÓN, ES ZONÓTICA Y EN LOS HUMANOS PUEDE SER UNA ENFERMEDAD GRAVE, DEBILITANTE, CRÓNICA QUE AFECTA DIVERSOS ÓRGANOS.

CARACTERÍSTICAS

- COCO BACILOS PEQUEÑOS
- INMOVILES
- NO ESPORULADOS
- 0.6-1.5 NM POR 0.5-0.8NM
- MICROORGANISMOS DE CRECIMIENTO LENTO
- NECESITA OXIGENO (AEROBICA)

MORFOLOGIA

- COCO BACILOS
- NO CAPSULADOS
- NO ESPORULADOS



DISTRIBUCIÓN GEOGRÁFICA

TIENE UNA DISTRIBUCIÓN GEOGRÁFICA LIMITADA, SIENDO UN PROBLEMA IMPORTANTE EN EL MEDITERRÁNEO, EL OESTE DE ASIA Y ALGUNAS ZONAS DE ÁFRICA Y LATINOAMERICA, ESPECIALMENTE EN PAISES CON BAJOS RECURSOS ECONÓMICOS



PRINCIPALES SIGNOS DE LA ENFERMEDAD

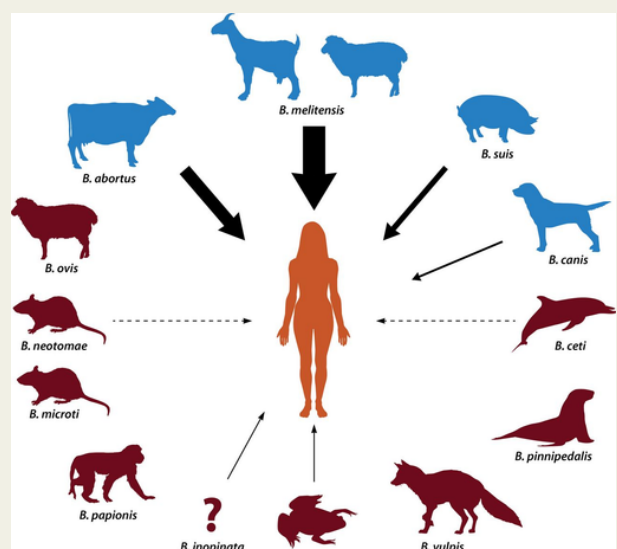
- **HEMBRAS INFECTADAS:** ABORTO ENTRE LOS 6 Y 9 MESES DE GESTACIÓN, RETENCIÓN PLACENTARIA
- **MACHOS INFECTADOS:** INFLAMACIÓN DE LOS TESTÍCULOS, INFERTILIDAD, INFLAMACIÓN DE LAS VESÍCULAS SEMINALES

MECANISMO DE TRANSMISIÓN

- **CONTACTO DIRECTO:** Inhalación y contacto con animales infectados
- **CONTACTO INDIRECTO:** A través de alimentos (carne, leche) y por contacto con material infectado

TIPOS

ESPECIE	ANIMALES INFECTADOS
B. MELITENSIS	CABRAS, CAMELLOS
B. ABORTUS	VACAS, BÚFALOS
B. SUIS	CERDOS
B. OVIS	OVEJAS
B. NEOTOMAE	RATAS DEL DESIERTO
B. CANIS	PERROS CALLEJEROS



BIBLIOGRAFÍA

<https://www.mayoclinic.org/es/diseases-conditions/brucellosis/symptoms-causes/syc-20351738>

<https://www.who.int/es/news-room/fact-sheets/detail/brucellosis>

<https://www.vircell.com/enfermedad/11-brucella/>