

**UNIVERSIDAD DEL SURESTE
CAMPUS TAPACHULA**

**LICENCIATURA EN MEDICINA VETERINARIA
Y ZOOTECNIA**

REDACCIÓN I

**SUPER NOTA:
TEXTOS EXPOSITIVOS**

DOCENTE: VICTOR ANTONIO GONZÁLEZ

ALUMNA: KRISTELL MICHELLE MALDONADO CUÉ

DICIEMBRE 2023

TEXTOS EXPOSITIVOS

¿QUÉ SON Y CÓMO SE UTILIZAN?

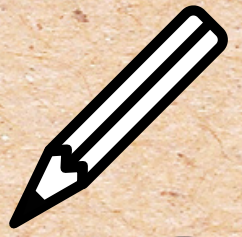
Son aquellos escritos que informan, dan a conocer algo, reflejan una opinión o explican un tema.

PUNTOS A CONSIDERAR SOBRE ESTOS TEXTOS:

- orden, la claridad, la propiedad y la corrección. Siempre debe usarse un lenguaje culto, formal y preciso.

GRADOS DE EXPOSICIÓN

- **DIVULGATIVA:** el emisor presenta temas de interés general para un público que desconoce aquello que se va a exponer. La intención es didáctica (ENSEÑAR).
- **ESPECIALIZADA O TÉCNICA:** aquí abundan los tecnicismos, el receptor cuenta con conocimientos previos sobre el tema. El emisor, suele ser un especialista en la materia. La intención es dar a conocer unos contenidos sin ninguna pretensión didáctica.

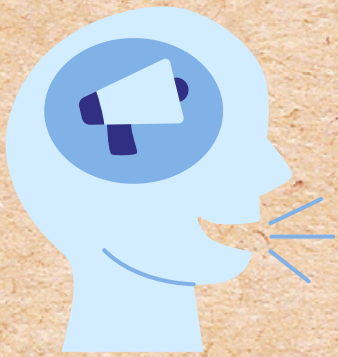


CARACTERÍSTICAS INTERNAS

- **Lenguaje denotativo:** nombra hechos o datos; su objetivo es transmitir información de manera objetiva.
- **Tecnicismos:** palabras con significado concreto y específico, utilizadas en un campo determinado (oficio, arte, materia, profesión)
- **Prefijos y sufijos:** son elementos que deben unirse a una base léxica, dando valor significativo a la palabra.
- **Afijos:** son elementos lingüísticos que se adhieren a la base o raíz de otra palabra en una posición previa, pospuesta o intermedia, para modificar su significado.
- **Neologismos:** vocablos nuevos en una lengua, procedente de otra o de nueva creación para nombrar objetos, acciones, etc., después de cierto tiempo de uso, se convierten en palabras de uso común.
- **Conectores:** palabras, conjunciones (ilativas, copulativas, adversativas, disyuntivas, distributivas...) o locuciones adverbiales (conjunto de palabras que funcionan como adverbio, por lo que las hay de lugar, tiempo, modo, etc.) que unen las ideas para que éstas tengan sentido y expresen un pensamiento completo.

FUNCIONES

- **APELATIVA:** se conoce como conativa, suele utilizar los siguientes elementos: el vocativo, el modo imperativo y el modo interrogativo.
- **REFERENCIAL:** se conoce como función denotativa, función informativa o como función simbólica y sirve para mencionar los factores externos del propio acto comunicativo y del emisor.
- **METALINGÜÍSTICA:** se refiere al uso del lenguaje para explicarse a sí mismo, es decir, para explicar el código de la lengua.



LINKOGRAFÍA

<https://plataformaeducativauds.com.mx/assets/docs/libro/LMV/29fd08f263d2b59d351a27a078215dd1-LC-LMZ104%20REDACCI%C3%93N%20EN%20ESPA%C3%91OL.pdf>