

TEMA CENTRAL

SUPER NOTA

ELABORO

PALOMEQUE LÓPEZ CARLO RAMIRO

FECHA

02 DE DICIEMBRE DE 2023

ESCUELA

UNIVERSIDAD DEL

SURESTE

CARRERA

MEDICINA VETERINARIA Y ZOOTECNIA

ASIGNATURA

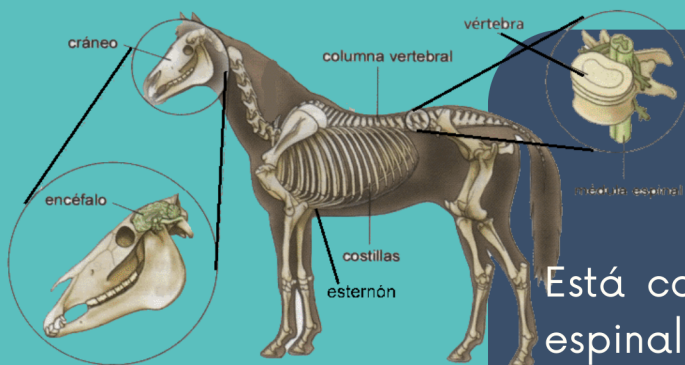
ANATOMIA 1

DOCENTE

ETI JOSEFFINA ARREOLA RODRIGUEZ

1.A

NERVIOSO CENTRAL



DEFINICION

Está compuesto por el cerebro y la médula espinal. El sistema nervioso periférico está compuesto por todos los nervios que se ramifican desde la médula espinal y se extienden a todas las partes del cuerpo.

FUNCION

Es analizar e integrar información del medio interno y externo, para así generar una respuesta coordinada a la información recibida.

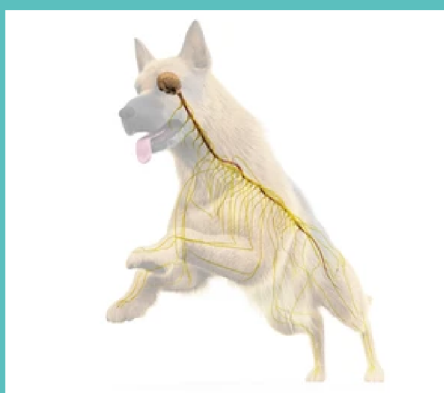


CLASIFICACIÓN

Se divide en el sistema nervioso somático y el sistema nervioso autónomo

SISTEMA NERVIOSO SOMATICO

Sistema Nervioso Somático (SNS): Se encarga de las funciones voluntarias y transmite señales desde y hacia los músculos esqueléticos.

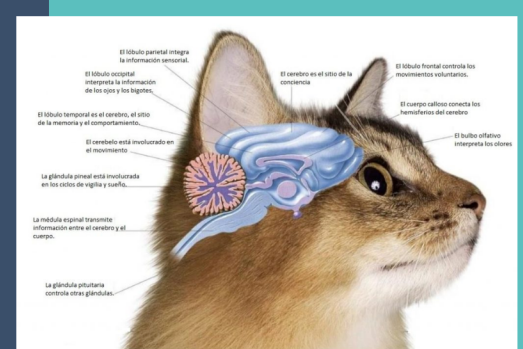


SISTEMA NERVIOSO AUTONOMO

es la parte de su sistema nervioso que controla las acciones involuntarias, tales como los latidos cardíacos y el ensanchamiento o estrechamiento de los vasos sanguíneos.

ORGANO MAS IMPORTANTE

El cerebro es la parte más grande del encéfalo y controla el pensamiento, el aprendizaje, la resolución de problemas, las emociones, la memoria, el habla, la lectura, la escritura y los movimientos voluntarios.



BIOGRAFÍAS

<https://espanol.nichd.nih.gov/salud/temas/neuro/informacion/partes#:~:text=El%20sistema%20nervioso%20central%20est%C3%A1,todas%20las%20partes%20del%20cuerpo>

<https://kidshealth.org/es/parents/central-nervous-system.html>