



SUPER NOTA DEL SISTEMA NERVIOSO CENTRAL

RAMOS OLVERA MONSERRAT

Médico. Eti Josefina Arreola Rodríguez

UNIVERSIDAD DEL SURESTE

Licenciatura en Medicina Veterinaria y Zootecnia

Anatomía comparativa y necropsia

Tapachula, Chiapas

02 de diciembre del 2023

SISTEMA NERVIOSO CENTRAL

Tálamo y núcleos grises

Estación intermedia entre la corteza y tronco cerebral control de movimiento y del tono.

Corteza cerebral

La superficie cerebral dirige las funciones superiores de los que somos conscientes.

Percepción sensorial de los 5 sentidos:

- Movimiento voluntario
- Lenguaje
- Emociones
- Pensamiento

Cerebro

Centro de coordinación que integra la información que recibe de los 5 sentidos y la cerebral. Hace que el movimiento sea fluido y coordinado.

Hipotálamo

Control de supervivencia:

- Ingesta
- Temperatura
- Defensa
- Excitación sexual

Existen 3 tipos de neuronas

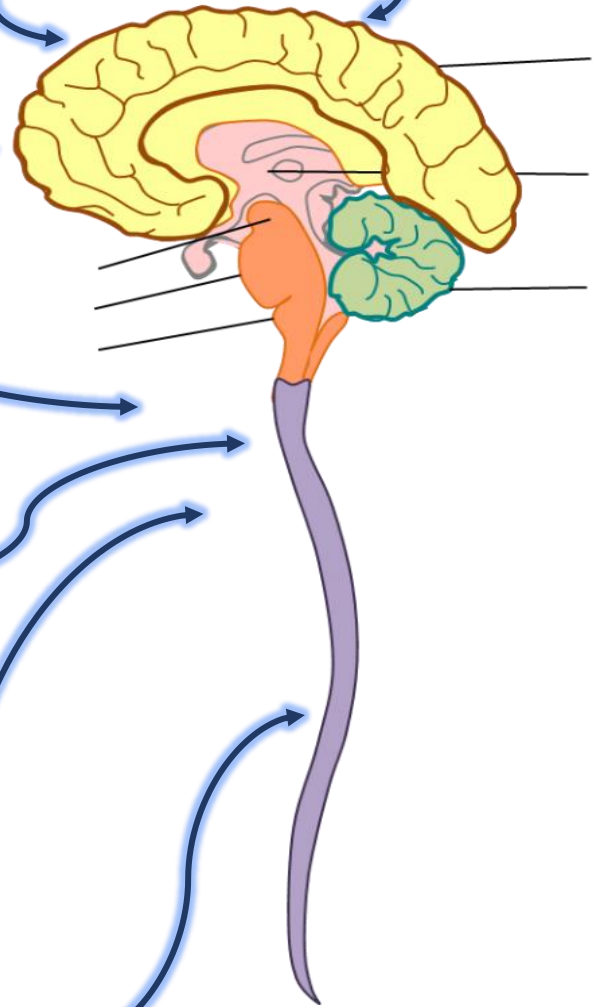
- Sensitivas: transportan información hasta el SNC.
- Motoras: llevan la información desde el SNC, hasta los factores, que son las células que ejecutan las respuestas.
- De asociación o interneuronas: establecen la conexión entre las neuronas sensitivas y las neuronas motoras.

Sistema endocrino

Está compuesto por glándulas que elaboran sustancias u hormonas que se vierten directamente en el torrente sanguíneo.

Células de glía

Este tipo de células tiene como misión proteger y alimentar a las neuronas y se encuentran situadas entre ellas.



Infografía

- Antología de anatomía comparativa y necropsia
UDS