

Jared Gonzalez Navarro

1 ro A

Medicina Veterinaria y Zootecnia

ANATOMIA COMPARATIVA

Super Nota

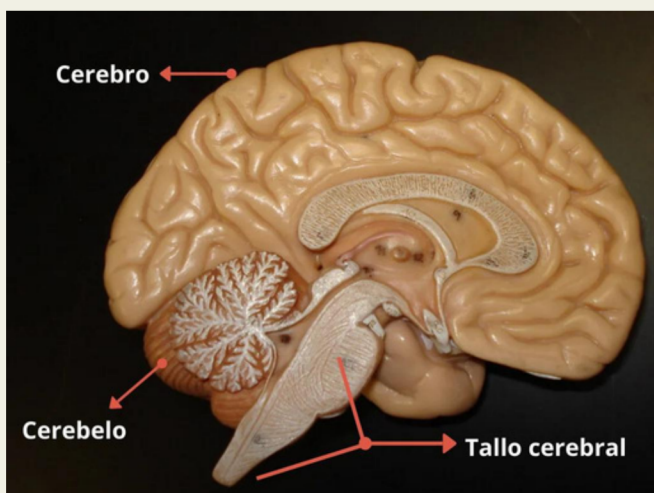
ETI JOSEFINA ARREOLA RODRIGUEZ

02/12/2023

SISTEMA NERVIOSO CENTRAL

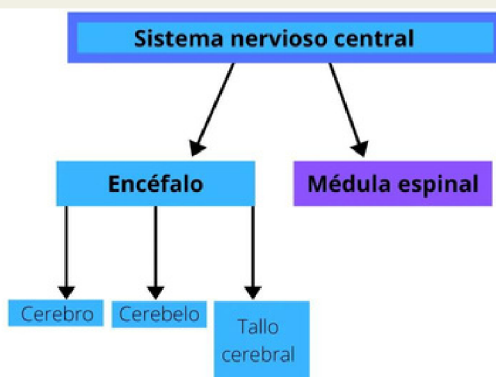
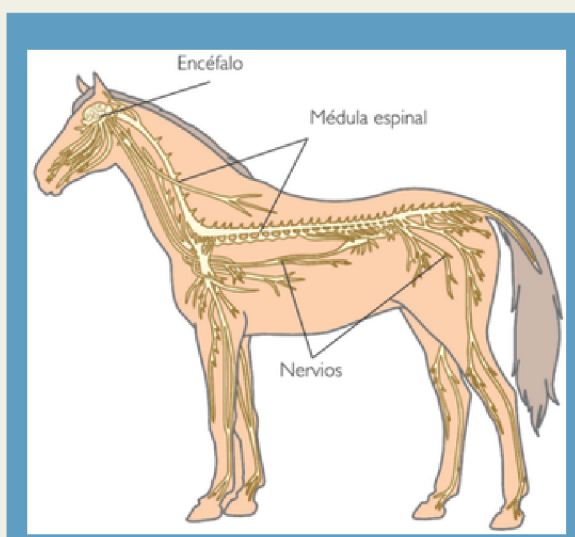
QUE ES

ES UNA ESTRUCTURA COMPLEJA QUE POSEEN LOS SERES HUMANOS Y ANIMALES (VERTEBRADOS Y CASI TODOS LOS INVERTEBRADOS), QUE SE ENCARGA DE PROCESAR NUESTROS PENSAMIENTOS Y TODA LA INFORMACIÓN QUE OBTENEMOS A TRAVÉS DE LOS SENTIDOS. ESTÁ COMPUESTO POR EL ENCÉFALO Y LA MÉDULA ESPINAL, LOS CUALES ESTÁN PROTEGIDOS POR LAS MENINGES Y EL LÍQUIDO CEFALORRAQUÍDEO.



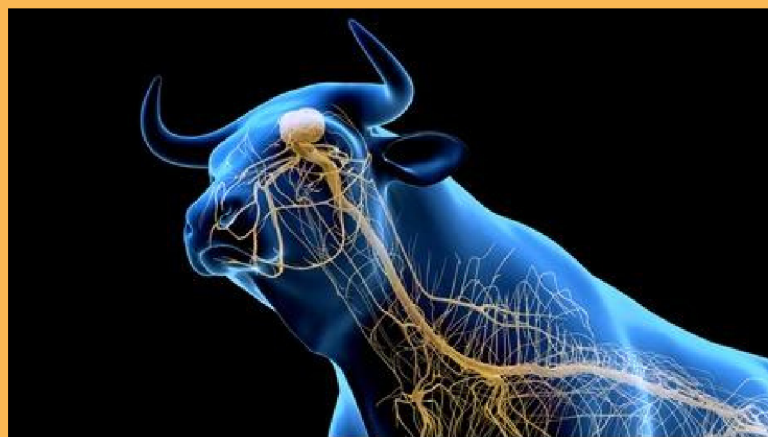
FUNCIONES

SE LLEVAN A CABO LOS PROCESOS MENTALES NECESARIOS PARA COMPRENDER LA INFORMACIÓN QUE RECIBIMOS DESDE EL EXTERIOR. ASIMISMO, ES EL SISTEMA ENCARGADO DE TRANSMITIR CIERTOS IMPULSOS HACIA LOS NERVIOS Y LOS MÚSCULOS, POR LO QUE DIRIGE SUS MOVIMIENTOS.



CEREBRO

El cerebro es la masa más voluminosa e importante del encéfalo porque cumple con diversas funciones vitales en los animales vertebrados (en especial en los seres humanos) e invertebrados, y que se encuentra protegido por los huesos del cráneo.



CEREBELO

El cerebelo se ubica en la parte posterior del encéfalo, detrás del cerebro, y se conecta con la médula espinal. Es el encargado de relacionar las vías sensitivas y las vías motoras.

TALLO CEREBRAL

El tallo cerebral o tronco cerebral es el que une el cerebro con la médula espinal, por lo que se encarga de controlar diversas funciones como la respiración o el ritmo cardíaco.

MÉDULA ESPINAL

La médula espinal es un cordón que se prolonga desde el encéfalo por toda la parte interna de la columna vertebral. Su principal función consiste en transmitir los impulsos nerviosos y en conectar el encéfalo con el resto del cuerpo.