

**Mi Universidad**

**mapa conceptual**

**cuadro sinóptico**

*Estrella marina villatoro Hernández*

*Infancia, pubertad, adolescencia*

*De la infancia a la pubertad*

*Segundo modulo*

*Psicología evolutiva*

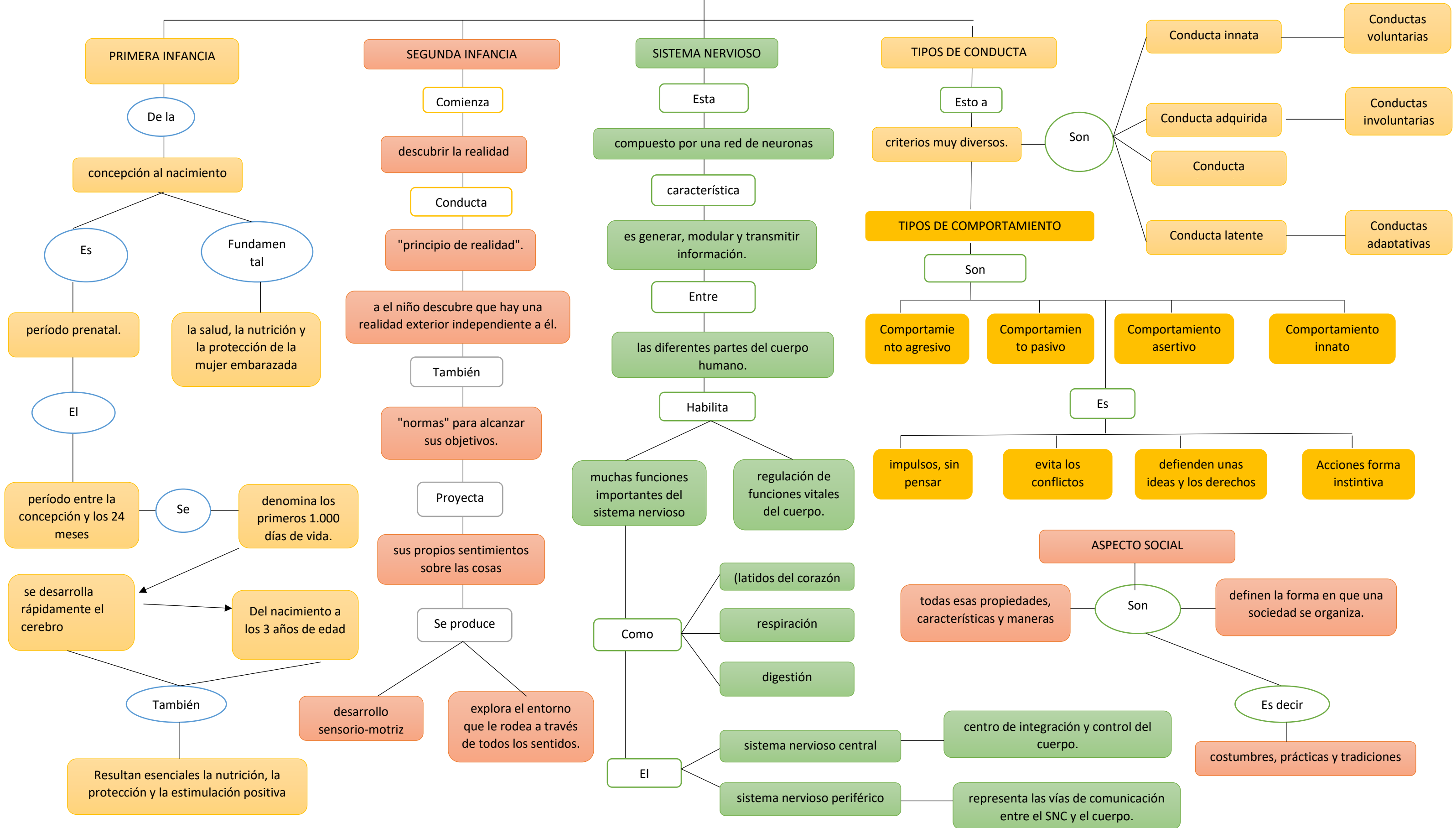
*Lic. Antonio Galera Pérez*

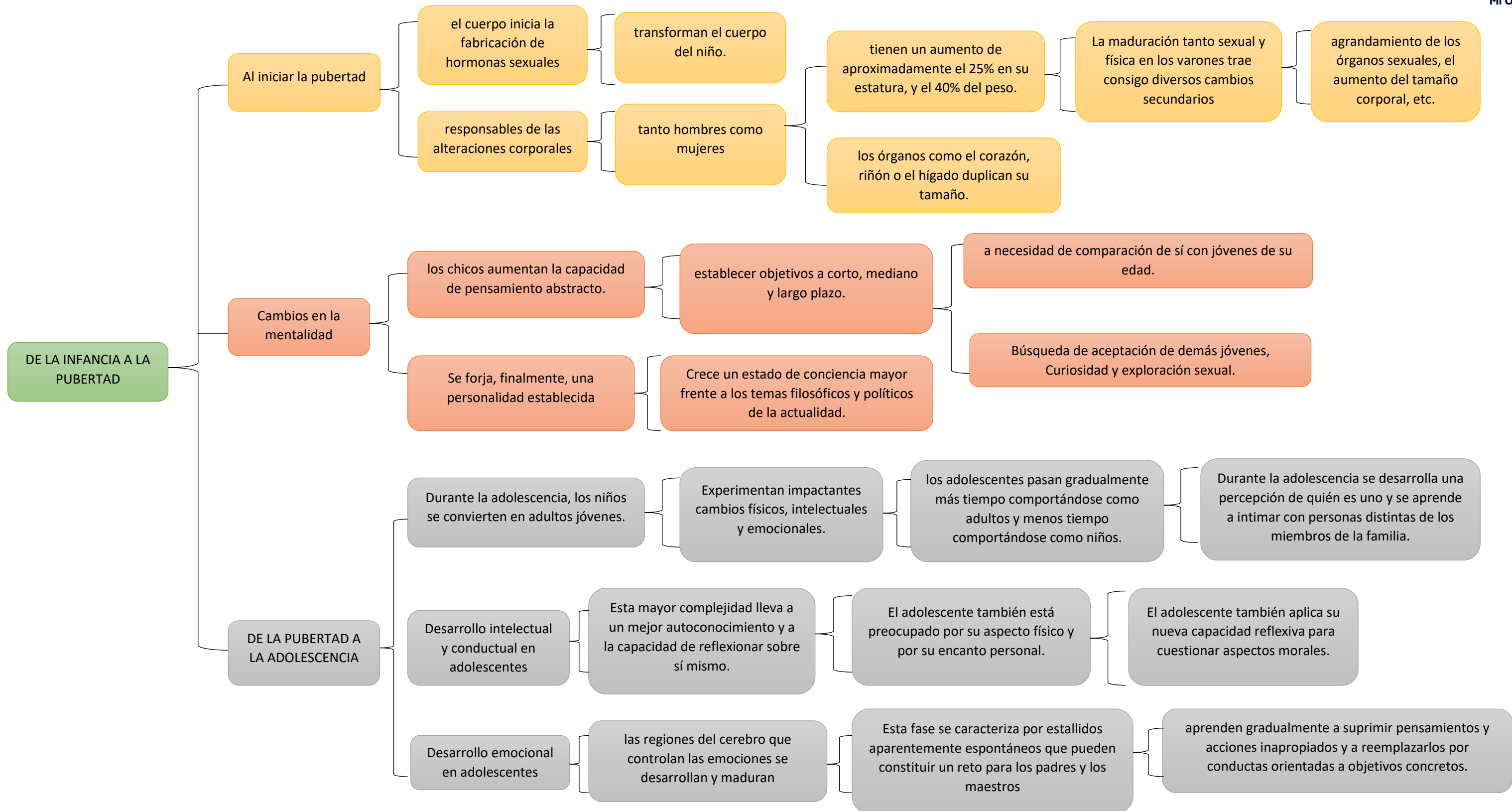
*Lic. En psicología*

*7mo cuatrimestre*

*Pichucalco, Chiapas a 04 de diciembre 2023*

# INFANCIA, PUBERTAD, ADOLESCENCIA





## REFERENCIAS

(Universidad del sureste). (s.f.). psicología evolutiva. Obtenido de <https://plataformaeducativauds.com.mx/assets/biblioteca/c1a84dd4191f81f1ad070b44f0f5039f.pdf>