



Nombre del Alumno: Lorenzo Antonio Genarez pinto

Nombre del tema: Conociendo Representaciones Gráficas

Parcial: I

Nombre de la Materia: Bioestadística

Nombre del profesor: Judith Camargo Gabriel

Nombre de la Licenciatura: En enfermería

Cuatrimestre: IIII

Diagrama de barras (o gráfico de barras) gráfico que se utiliza para representar datos de variables cualitativas o discretas. formado por barras rectangulares cuya altura es proporcional a la frecuencia de cada uno de los valores de la variable.

Gráfico de barras sencillo: Representa los datos de una única serie o conjunto de datos.

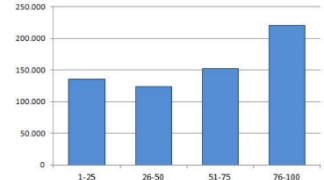


Gráfico de barras agrupado: Representa los datos de dos o más series o conjuntos de datos. Cada serie se representa en un mismo color.

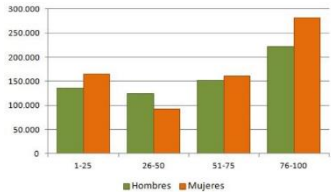
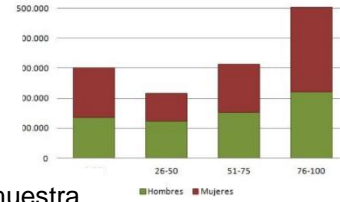
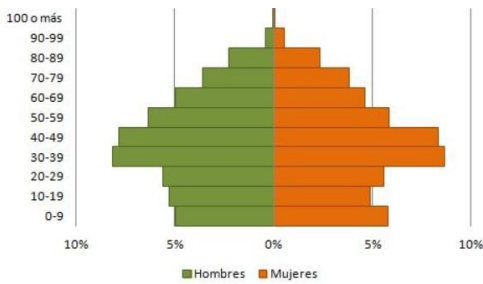


Gráfico de barras apilado: Representa los datos de dos o más series o conjuntos de datos. Cada serie se representa en un mismo color.



Pirámide de población: diagrama de barras bidireccional que muestra la población por sexo y rangos de edad en un momento determinado.

En el eje vertical se representan los intervalos de edades. En el eje horizontal se representan los porcentajes de población. En una dirección se representarán los hombres y en el otro las mujeres.

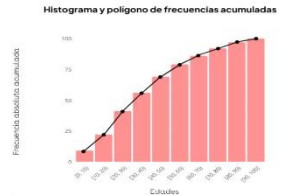


Histograma representación gráfica en forma de barras, que simboliza la distribución de un conjunto de datos. Sirven para obtener una "primera vista" general, o panorama, de la distribución de la población, o de la muestra, respecto a una característica, cuantitativa y continua.



Histograma de frecuencias absolutas. Representa la frecuencia absoluta mediante la altura de las barras.

Histograma de frecuencias relativas. Representa la frecuencia relativa mediante la altura de las barras.



polígono de frecuencias gráfico usado en estadística para mostrar la frecuencia con la que cambia una variable o categoría. Se utilizan cuando se busca comparar o cruzar los datos de una variable en la misma gráfica. Lo recomendable es usar para comparar datos cuantitativos, no cualitativos, el punto con más alto representa la frecuencia mayor.



Diagrama de sectores conocido también como gráfico de torta o circular, representa datos en un círculo de modo que la frecuencia de cada valor viene dada por un trozo de área del círculo dividido en sectores, donde se puede representar cualquier variable.

Pictogramas dibujo figurativo o una representación gráfica que hace explícito un objeto o un mensaje. Permite transmitir una idea o un concepto de forma rápida y sencilla. eficaz para enviar un mensaje de carácter informativo, obligatorio, de señalización o de peligro.

Comparación entre hombre y mujeres



cartogramas, basados en mapas geográficos que utilizan distintas tramas, colores o intensidades para remarcar las diferencias entre los datos. indicando según sus características las distintas zonas y las cantidades según su representación, es decir que representan las unidades geométricas y sus atributos como son expuestos en el área, solo mostrando los cambios que dependen del incremento.

Pirámide de población

Otra forma corriente de presentación visual de datos estadísticos es la llamada pirámide de población. Las pirámides de población se utilizan en la expresión de informaciones demográficas, económicas o sociales, y en ellas se clasifican comúnmente los datos de la población del grupo de muestra considerado en diferentes escalas de edad y diferenciada por sexo.

