



Mi Universidad

Super nota.

Nombre del Alumno: Karla Osorio Contreras.

Nombre del tema: Conociendo representaciones gráficas.

Parcial: I

Nombre de la Materia: Bioestadística.

Nombre del profesor: Judith Camargo Gabriel.

Nombre de la Licenciatura: Enfermería.

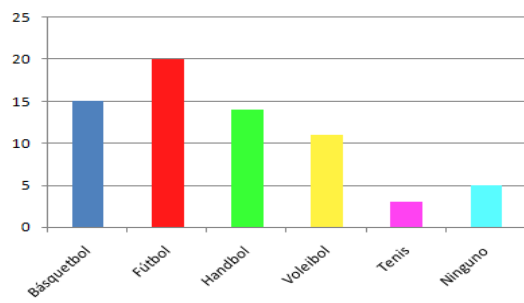
Cuatrimestre: 4

Representaciones gráficas.

1. Diagramas de barra:

Reciben el nombre de gráficos de barras, es un gráfico estadístico que se utiliza para representar grupos de datos que pueden tener características cuantitativas y cualitativas de tipo discreto (Solo puede tomar un número finito de valores).

Preferencias deportivas de alumnos de 1er. año



Ventas Mensuales



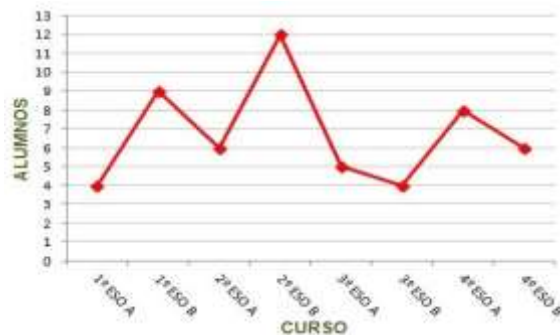
2. Histograma:

Es una visualización de datos que muestra la distribución de los datos en un intervalo continuo o en un periodo de tiempo determinado. Se utiliza para:

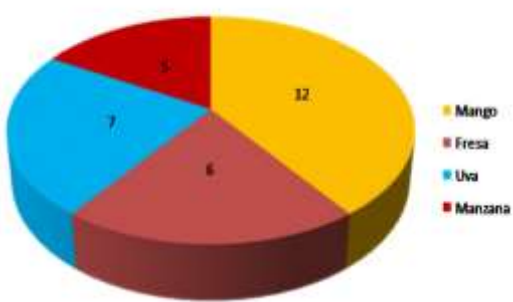
1. Hacer comparaciones en conjuntos de datos a lo largo de un intervalo o tiempo.
2. Para mostrar una distribución de datos.

3. Polígonos de frecuencia:

Es un gráfico usado para mostrar la frecuencia con la que cambia una variable o categoría. Se utilizan cuando se busca comparar o cruzar los datos de una variable en la misma gráfica.



Fruta Preferida



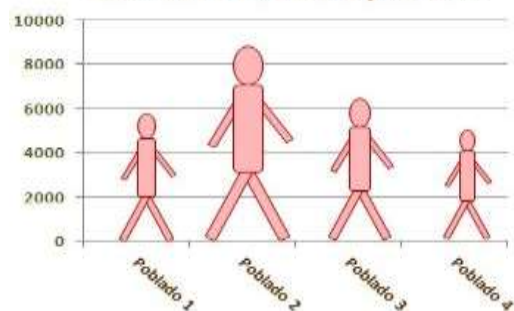
4. Gráficos de sectores:

Se conoce como gráfico de torta o gráfico circular. Representa los datos en un círculo, de modo que la frecuencia de cada valor viene dada por un trozo de área del círculo. El círculo queda dividido en sectores cuya amplitud es proporcional a las frecuencias de los valores.

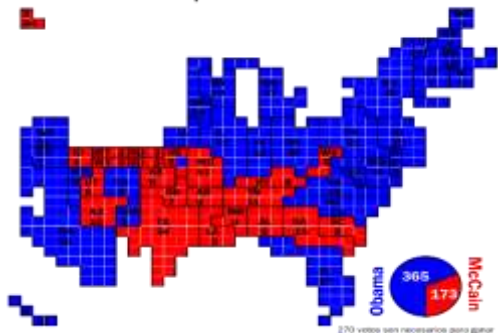
5. Pictogramas o representaciones visuales figurativas:

Es un gráfico estadístico que se suele utilizar para caracteres cualitativos y que, en lugar de barras para representar las frecuencias, utiliza dibujos o gráficos alusivos a cada atributo y cuya dimensión sea proporcional a la frecuencia absoluta.

Habitantes en cuatro poblados



Votos de las elecciones presidenciales de Estados Unidos 2008

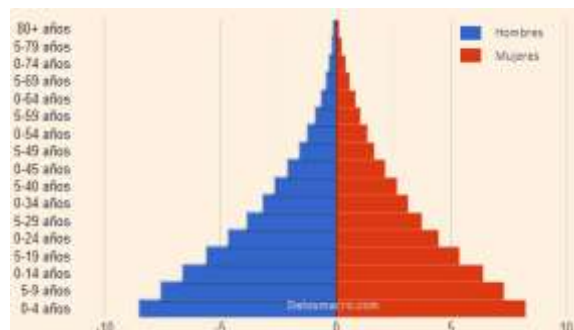


6. Cartogramas:

Son unos gráficos que se realizan de forma de mapa, indicando según sus características las distintas zonas y las cantidades según su representación, es decir que representan las unidades geométricas y sus atributos como son expuestos en el área.

7. Pirámides de población:

También llamada pirámide demográfica, es una representación gráfica de la estructura de una población. En concreto, una pirámide de población sirve para analizar la proporción de la población según la edad y el género.



Bibliografías:

https://excelparatodos.com/diagrama-de-barras/#google_vignette

<https://tudashboard.com/que-es-un-histograma/>

<https://edu.gcfglobal.org/es/estadistica-basica/poligono-de-frecuencias/1/>

http://www.iered.org/archivos/Proyecto_coKREA/REAfinales2014/EstadisticaContexto_LuisaHernandez/diagrama_de_sectores.html#:~:text=El%20Diagrama%20de%20Sectores%20tambi%C3%A9n,las%20frecuencias%20de%20los%20valores.

http://www.iered.org/archivos/Proyecto_coKREA/REAfinales2014/EstadisticaContexto_LuisaHernandez/pictograma.html#:~:text=Un%20Pictograma%20es%20un%20tipo,gr%C3%A1fico%20no%20permite%20buenas%20comparaciones.

<https://www.universoformulas.com/estadistica/descriptiva/pictograma/>