



Mi Universidad

Infografía

Galia Madeline Morales Irecta

Esquizofrenia

Segundo Parcial

Psiquiatría

Dr. Cristian Jonathan Aguilar Campo

Licenciatura en Medicina Humana

5to. Semestre

Comitán de Domínguez, Chiapas a 12 de octubre de 2023

Espectro de la ESQUIZOFRENIA

Trastorno cerebral, con alteraciones estructurales y funcionales, que por lo general es crónica y se compone de 3 fases:

Fases

Prodrómica

Alucinaciones

Delirios

Pensamiento desorganizado

Activa

Residual



Tipos

1. Paranoide
2. Desorganizado
3. Catatónico

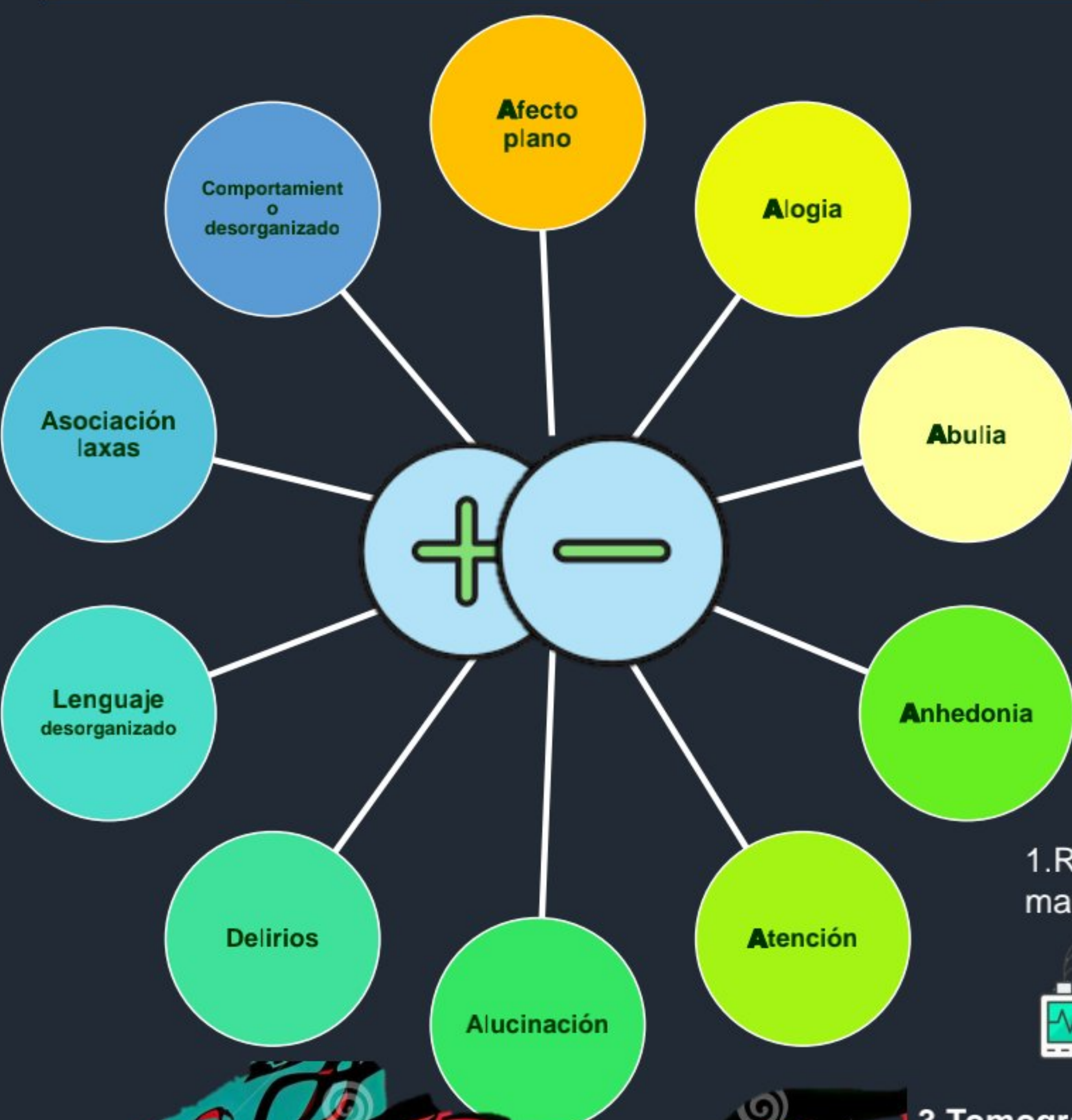
Epidemiología

- Gemelos monocigotos
- Cuadro gripal en el embarazo
- Mayor afección en raza africana
- Prevalencia en personas que nacen en invierno
- Edad de inicio 15-35
- Estrés
- 1 de cada 100 personas sufrirá el trastorno a lo largo de su vida.
- Cada año aparecen en el mundo 2 millones de casos nuevos

SIGNOS Y SÍNTOMAS

Predominio por síntomas negativos (A)

Dos de los siguientes signos o síntomas por un período mínimo de 1 mes



Diagnóstico

Presentes al menos durante 6 meses

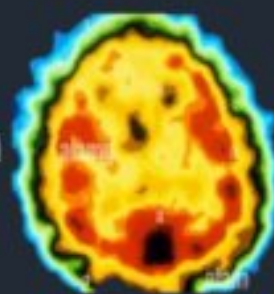


1. Resonancia magnética



2. Tomografía computarizada

3. Tomografía con emisión positrones (PET)



4. Flujo sanguíneo cerebral (FSC)

Tratamiento



Antipsicóticos (1er y 2ª generación)



Terapia (conductual, de grupo, familia)



Terapia electroconvulsiva (TEC)

BIBLIOGRAFIA

Sadock, B. J., & Sadock, V. A. (2018). Kaplan & Sadock Manual de Bolsillo de Psiquiatra Clinica/ Kaplan & Sadock Pocket Manual of . . . Clinical Psychiatry. LWW. Pág. 161-180