



UNIVERSIDAD DEL SURESTE
CAMPUS COMITAN
LIC. EN MEDICINA HUMANA



BIOMATEMATICAS
FUNCIONES EN LA MEDICINA

DR. YASUEI NAKAMURA HERNANDEZ

LUIS BRANDON VELASCO SANCHEZ

2 A

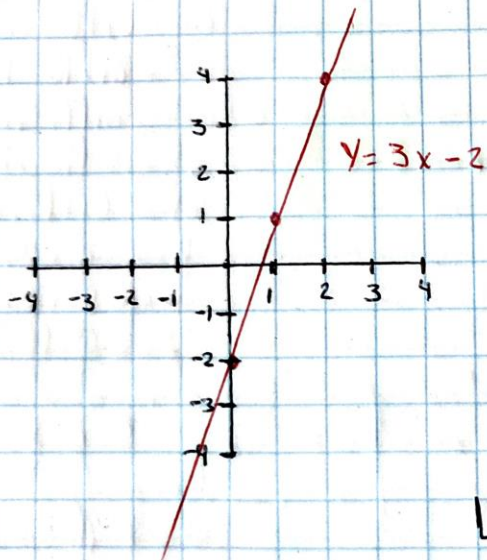


Función lineal.

En un hospital sale un paciente y entra otro,
Según la indicación dada.
(El tiempo del valor inicial).

$$Y = 3x - 2$$

x	0	1	2
y	-2	1	4



$$\begin{aligned}y &= 3(0) - 2 \\y &= 0 - 2 \\y &= -2\end{aligned}$$

$$\begin{aligned}y &= 3(1) - 2 \\y &= 3 - 2 \\y &= 1\end{aligned}$$

$$\begin{aligned}y &= 3(2) - 2 \\y &= 4\end{aligned}$$

Luis Brandon
Veronica Sánchez

2=A