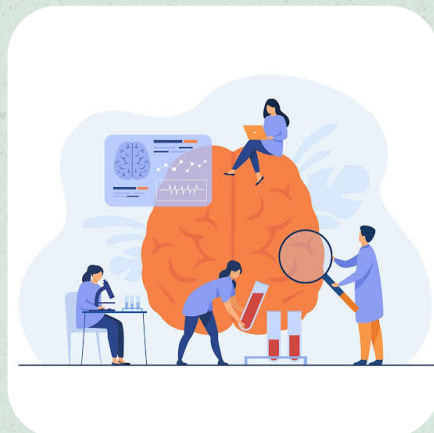


BASES GENÉTICAS DE LAS FUNCIONES Y DE LOS TRASTORNOS

¿QUÉ ES?

Estudio de la función cerebral mediante técnicas de tomografía, resonancia magnética etc.

Se desarrolla en respuesta de la necesidad de establecer un diagnóstico y localización de una lesión en pacientes con daño cerebral.



PRACTICA CLINICA

sigue diversos pasos:

- Establece la presencia de deficiencias
- Proporciona la ubicación de lesiones
- Establece áreas de eficiencia preservadas
- Estrategias de rehabilitación óptima



INSTRUMENTOS DE EVALUACIÓN

Existen pruebas y escalas para determinar deficiencias en los pacientes:

- Prueba de retención visual de Benton
- Prueba gestáltica visomotora de Bender
- Prueba de memoria de Wechsler



TRASTORNOS MENTALES

Abarca todas aquellas patologías que afectan al cerebro: alteraciones y disfunciones del neurodesarrollo, enfermedades neurodegenerativas, traumatismos craneoencefálicos, ictus, tumores cerebrales y anoxias.



GENETICA, PSICOLOGIA, Y PATOLOGIA MENTAL

Las funciones mentales y la personalidad están sólidamente construidas sobre la estructura y función del sistema nervioso



Ingrid Yamileth Morales López 1^o C