



Mi Universidad

DE LA CRUZ ANZUETO LAURA SOFIA

**Bases genéticas de las funciones y de los
trastornos mentales.**

SEGUNDO PARCIAL

PSICOLOGÍA MÉDICA

**Psicóloga: CLAUDIA IVETTE ESPINOSA
GORDILLO**

MEDICINA HUMANA

PRIMER SEMESTRE GRUPO

"C"

COMITÁN DE DOMÍNGUEZ, CHIAPAS

15/OCT/2023

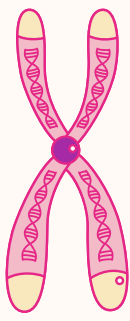
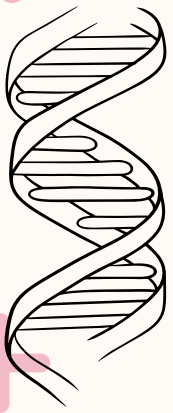
BASES GENÉTICAS DE LAS FUNCIONES Y DE LOS TRASTORNOS MENTALES

EN EL CAMPO DE LA GENÉTICA HAN PERMITIDO COMPRENDER MEJOR EL ORIGEN DE MUCHAS CARACTERÍSTICAS NORMALES Y PATOLÓGICAS DE LOS HUMANOS

EL PAPEL DE LA HERENCIA EN LAS FUNCIONES MENTALES Y LA PERSONALIDAD TIENE COMO BASE:

La suposición de que, una vez establecido el origen genético de una enfermedad, las posibilidades terapéuticas son muy limitadas.

CONCEPTOS BÁSICOS



Los **cromosomas** son organelos nucleares que contienen las **características hereditarias**, estructurales y funcionales básicas de la especie.

EN EL SER HUMANO, DURANTE LA FECUNDACIÓN EL ÓVULO APORTA 23 CROMOSOMAS Y EL ESPERMATOZOIDE OTROS 23.

2 3 LEYES DERIVADAS POR MENDEL SENTARON LAS BASES DE LA GENÉTICA.

Se unen en el cigoto.

LEY DE LA SEGREGACIÓN INDEPENDIENTE.

Puede ocurrir que un cromosoma contenga algunos **genes idénticos** a los del cromosoma homólogo.

GENES

LAS CARACTERÍSTICAS DE UN ORGANISMO SE HEREDAN COMO UNIDADES DEFINIDAS.

Homocigoto

Presenta **dos formas distintas de un mismo gen**, una correspondiente a la madre y la otra heredada del padre.

Heterocigoto

Mutaciones
CAMBIOS ESTRUCTURALES: DUPLICACIONES, TRANSLOCACIONES, INVERSIONES Y PÉRDIDA DE ELEMENTOS, O EN CAMBIOS QUÍMICOS.

OCURRE UNA ALTERACIÓN

BASES MOLECULARES DE LOS PROCESOS GENÉTICOS

En 1928 Griffith hizo un experimento que es la base de la genética molecular



1944 Avery descubrió que la sustancia química que determina la transformación es el ácido desoxirribonucleico (ADN).



ADN

Los genes en la especie humana, químicamente son desoxirribonucleatos. El ADN es una molécula compuesta de muchos millares de átomos. Las bases: adenina, guanina, timina y citosina. Responsable de la estructura de las proteínas



Esta relación del ADN al ARN es el principio central de la biología molecular.

ARN

Ácido ribonucleico, ARN, El ARN que transcribe la sintetizado por la enzima información de las bases del ADN se transcrita. llama ARN mensajero.



TRASMISIÓN DE LA INFORMACIÓN GENÉTICA

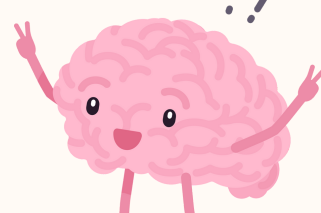


Tiene la capacidad de realizar una cierta función metabólica, la formación de elementos estructurales en la célula o la producción de diferentes pigmentos biológicos.

“UN GEN-UNA ENZIMA” formulada por Garrod.

“UN GEN-UN POLIPÉPTIDO”

Una cadena de bases nucleótidas determina la formación de una cadena polipéptida, la que al unirse con otras constituye una proteína.



GENÉTICA, PSICOLOGÍA Y PATOLOGÍA MENTAL

Las funciones mentales y la personalidad están sólidamente construidas sobre la estructura y función del sistema nervioso, las glándulas de secreción interna y en general sobre la fábrica total del organismo.

Característica genética de la especie humana

Capacidad de represión

Es reprimida por cada individuo y depende de sus experiencias particulares

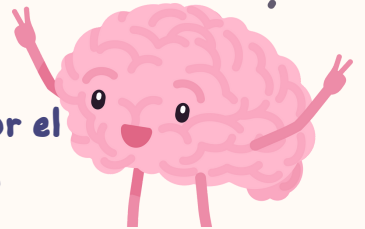


La teoría aceptada es que los caracteres adquiridos no se heredan, sino que solamente se transmiten los genes normales o las mutaciones de los mismos

La naturaleza provee un experimento casi perfecto para el estudio de la herencia desde el punto de vista clínico: los gemelos univitelinos

Hay diferencias, y la influencia del ambiente fue importante en su determinación. !!

El uso de una función determinada y su estimulación por el ambiente influyen definitivamente en su desarrollo



La identificación de los genes responsables de los padecimientos nos permite no ver la herencia como destino irrevocable.

GENES

Ejercen su influencia mediante cambios químicos sobre los cuales se puede actuar

Pueden ser objeto de manipulaciones externas.

