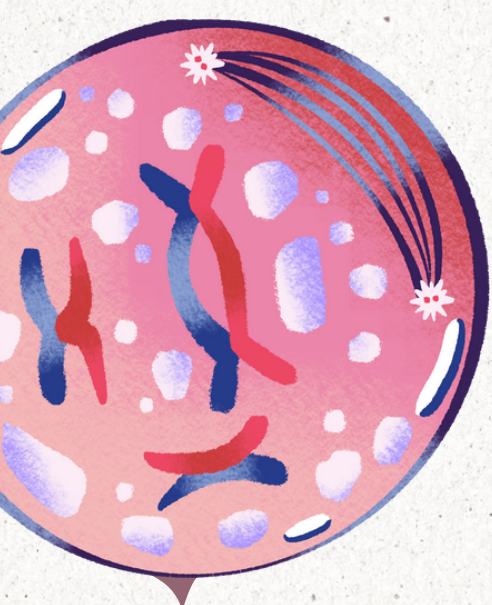


Bases genéticas de LAS FUNCIONES Y DE LOS TRANSTORNOS MENTALES.

Psicología médica de Ramón de la Fuente

Gracias a los avances en genética se ha podido comprender mejor el origen de muchas características, normales y patológicas de los seres humanos.



LOS CROMOSOMAS.

Recordemos que son organelos nucleares que se caracterizan por ser hereditarias, estructurales y funcionales. Un hecho fundamental es que de una célula diploide, la mitad lo hereda el padre y la otra mitad la madre. Gracias a Mendel se sentaron las bases de la genética. 🧬

BASES MOLECULARES DE LOS PROCESOS GENÉTICOS.

La composición de los cromosomas ha sido descubierta recientemente, en 1944 Avery descubrió que el ADN es la sustancia que permite las transformaciones, siendo el ADN la molécula de mayor tamaño, con millares de átomos con una forma en escalera. Gracias a los estudios se sabe que tiene una posición definida y con la capacidad de duplicarse al igual que pueden mutar. Pero el ADN no funciona sin el ARN ya que tiene varias funciones importantes como lo es la transcripción de la información de las bases del ADN (ARNm).

TRANSMISIÓN DE LA INFORMACIÓN GENÉTICA.

La hipótesis de "un gen-un polipéptido es más apropiada, ya que una cadena de bases nucleótidas determina la formación de una cadena polipeptídica.

No solo se relaciona con la herencia sino también con:

- La capacidad de realizar una función metabólica
- La formación de elementos de la célula.
- La formación de pigmentos biológicos.

GENÉTICA, PSICOLOGÍA Y PATOLOGÍA MENTAL.

"Cada función existe preformada".

Las funciones mentales y la personalidad están construidas sobre el S. Nervioso, las glándulas de secreción y en todo el organismo. Estas están sujetas a las leyes de la herencia y el ambiente. Toda capacidad para desarrollar depende de los potenciales genéticos transmitidos por nuestros ancestros.



Daniela Montserrat López Pérez.
Lic. Claudia Ivette Espinosa Gordillo.

"Psicología médica".
Medicina Humana "1° C"