

EXAMEN DEL ESTADO

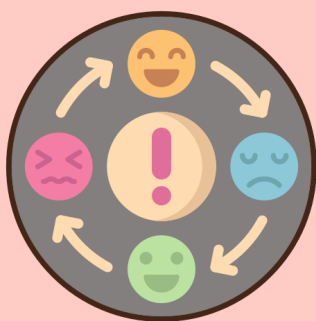
MENTAL

ENTREVISTA

Mayor atención a la conducta y la extensión que se da al estado mental



AFECTIVIDAD



Preguntar al enfermo si ha experimentado cambios recientes en su estado de ánimo, humor, energía o intereses

CONCIENCIA Y FUNCIONES INTELECTUALES

Conocimiento de uno mismo y del entorno, orientación, memoria, juicio, sentimientos de realidad y la despersonalización, alteración en la percepción del propio yo



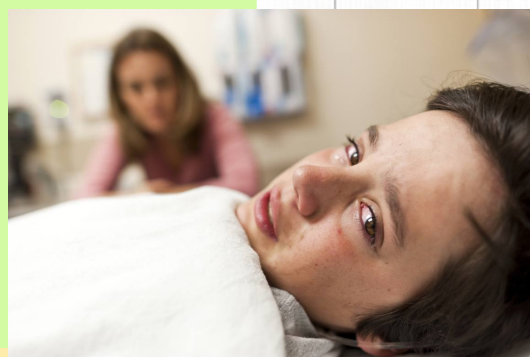
FORMA Y CONTENIDO DE LOS PENSAMIENTOS

Obsesiones, pensamientos compulsivos, fobias, ideas delirantes, trastornos de los sensores, delirios y alucinaciones



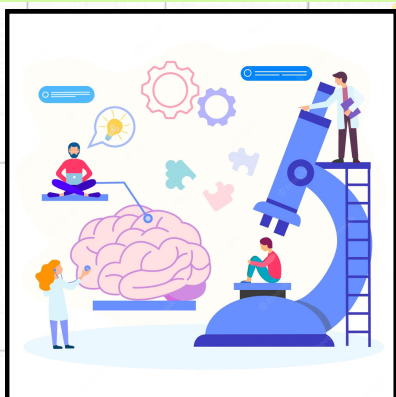
REACCIONES DEL ENFERMO HACIA SU ENFERMEDAD

¿Cómo enfrentara esta persona a su enfermedad? Negación, hostilidad



IDENTIFICACION DE RASGOS DE PERSONALIDAD Y CONFLICTOS BASICOS

Ahondar en el conocimiento del enfermo como persona por medio del examen medico-psicológico. Formarse en el concepto de las metas que persigue, sentimientos y actitudes acerca de si mismo y sus relaciones con los demás, es decir su personalidad



AMPLIACION DEL ESTUDIO BIOGRAFICO

¿Piensa que algunas circunstancias de su niñez han tenido consecuencias importantes en su vida posterior?



DIAGNOSTICO

Un diagnóstico descriptivo en el nivel médico-psicológico debe expresar en forma resumida los síntomas y otras manifestaciones psicopatológicas