

Bases genéticas de las funciones y de los trastornos mentales



CONCEPTO BASICO

muchos padecimientos del ser humano son debidos a mutaciones de algun gen, la enfermedad podra pasar de padres a hijos

el riesgo de sufrir enfermedades determina genéticamente el aumento en los matrimonios consanguíneo, debido que es más probable que ambos conyugues sean heterocigotos para el mismo gen recibido



BASES MOLECULARES DE LOS PROCESOS GENETICOS

es el conocimiento acerca de la composición química de los cromosomas y de los genes, saber que son más de 40000 genes de la especie humana.

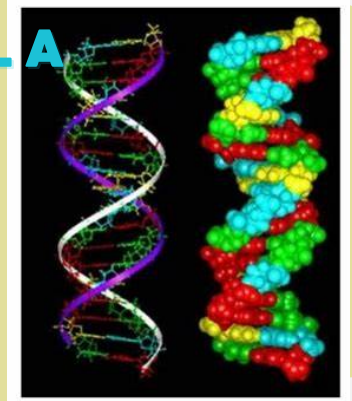
por si mismos los genes son capaces de duplicar y tienen la capacidad de mutar, sufrir alteraciones sin perder la capacidad de reproducirse.

hoy en día con la tecnología se puede alterar el orden de la base del ADN y de ahí producir diversas mutaciones



TRANSMISION GENETICA DE LA INFORMACION GENETICA

está relacionada con la herencia y responsable de efectos tan diversos como la capacidad de realizar una cierta función metabólica.



GENETICA, PSICOLOGIA Y PATOLOGIA MENTAL

las funciones mentales y la personalidad están sólidamente construidas sobre la estructura y función del sistema nervioso, las glándulas de secreción interna y en general sobre la fábrica total del organismo.

es importante señalar que durante el desarrollo la actualización de potencialidades está regulada por la maduración de las estructuras cerebrales, la cual sigue su orden establecido.

en la actualidad solamente apreciamos anomalías cromosómicas masivas que acompañan a trastornos importantes del desarrollo, pero no sería de extrañar que un tejido tan diferenciado como el sistema nervioso central reaccionara a modificaciones cromosómica sumamente finas.

