

EVALUACION NEUROPSICOLOGICA

EL ESTUDIO NEUROPSICOLÓGICO TIENE COMO OBJETIVO DETERMINAR EL IMPACTO QUE UNA LESIÓN CEREBRAL TIENE SOBRE LA CONDUCTA DEL INDIVIDUO.



DESARROLLO HISTORICO

En el siglo XIX se desarrolla la teoría de localización de la lesión cerebral y dio paso en el siglo XX a los conceptos de organicidad y funcionalidad

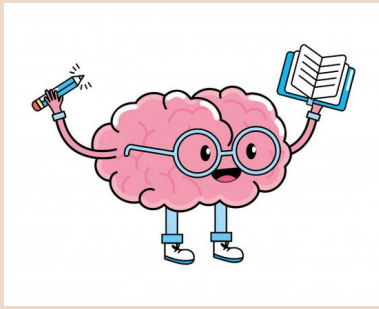
Posteriormente se implemento una batería estandarizada de pruebas neuropsicológicas para cuantificar el daño de la lesión cerebral.



USOS EN LA PRÁCTICA CLÍNICA

La evaluación neuropsicológica puede proporcionar la siguiente información en la clínica

1) Establece la presencia de deficiencias cognitivas y conductuales consecutivas a una lesión cerebral



2) Proporciona información sobre la localización de la lesión o proceso de enfermedad

3) Establece tanto las áreas de deficiencia como las preservadas



4) Sugiere estrategias para ayudar a la rehabilitación óptima del paciente y estimar sus avances.

INSTRUMENTOS EN LA EVALUACIÓN Y BASES GENÉTICAS DE LAS FUNCIONES Y DE LOS TRANSTORNOS MENTALES .

TRANSMISIÓN DE LA INFORMACIÓN GENÉTICA
Gracias a esta transmisión se da la herencia, permite realizar las funciones metabólicas y da estructura celular.

BASES MOLECULARES EN 1944 Avery descubrió el ADN, el cual está dentro de los cromosomas y cada cromosoma contiene más de 40,000 genes, que guardan información. Pueden duplicarse y mutar.



- Prueba de retención visual de Benton
- Prueba gestáltica visomotora de Bender
- Prueba de memoria de Wechsler
- Escala de inteligencia para adultos de Wechsler