



Infografía

Brayan Armando Espinosa Calvo

Segundo parcial

Psicología médica

Lic. Claudia Ivette Espinosa Gordillo

Medicina humana

Primer semestre, grupo "C"

*Comitán de Domínguez, Chiapas a 18 de octubre del
2023*

BASES GENÉTICAS DE LAS FUNCIONES Y DE LOS TRASTORNOS MENTALES

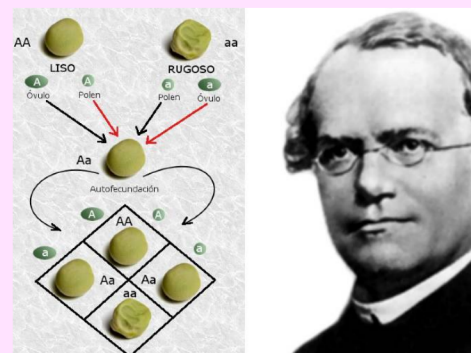
Conceptos básicos

Abordando este primer punto con el conocimiento de que los cromosomas son organelos nucleares, que como funcionalidad principal son los contenedores del material hereditario, estructural y funcional básico de la especie.



Ley de la segregación independiente

Basado en observaciones, se ha señalado que las características de un organismo se heredan como unidades definidas, a lo que se le conoce como gen; durante la formación de los gametos, cada alelo de un par se separa del otro miembro para determinar la constitución genética del gameto.

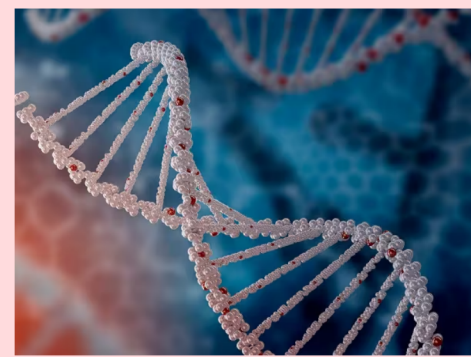


Formulada por Mendel

Bases moleculares de los procesos genéticos

Composición química de los cromosomas y de los genes contenidos.

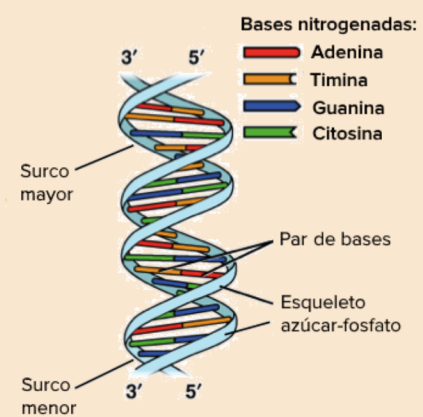
- *Griffith (1928)*, gracias a un experimento comprobó que un extracto soluble de neumococos de constitución genética determinada causaba una alteración hereditaria cuando se añadía un cultivo de neumococos de otra sepa.
- *Avery (1944)*, descubrió que la sustancia química que determina la transformación es el ácido desoxirribonucleico (ADN).



ADN

El ADN es una molécula de mayor tamaño, compuesta por millares de átomos.

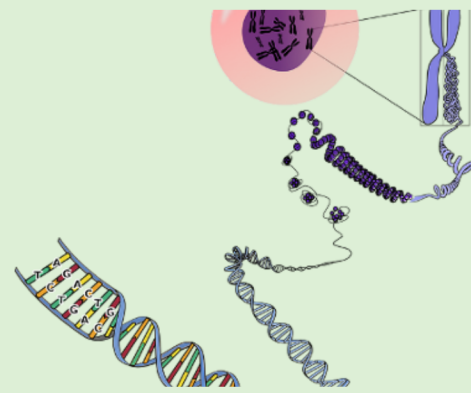
Con forma de escalera de caracol, constituida por cadenas de azúcar y fosfato, las bases de adenina, guanina, timina y citosina



Transmisión de la información genética

Responsable de efectos como la capacidad de realizar cierta función metabólica, formación de elementos estructurales en la célula, o la producción de diferentes pigmentos biológicos.

- **Un gen-una enzima:** Garrord, determina que en la síntesis de una enzima pueden intervenir varios genes ubicados incluso en cromosomas distintos.
- **Un gen-un polipéptido:** Una cadena de bases nucleótidas determina la formación de una cadena polipéptida, la que al unirse con otras constituye a una proteína.



Genética, psicología y patología mental

Las funciones mentales y la personalidad están construidas sobre la estructura y función del S.N, las glándulas de secreción interna y en general sobre la fábrica total del organismo

Las funciones mentales y de personalidad están sujetas a las leyes de la herencia y el ambiente.



- **Genética:** rama de la biología que estudia las características y rasgos físicos que se transmiten entre generaciones.
- **Psicología:** disciplina enfocada en el análisis de la conducta humana
- **Patología mental:** el como algunas enfermedades mentales pueden descender de la herencia .



La teoría que ha sido aceptada menciona que los caracteres adquiridos no se heredan, solamente se transmiten los genes normales o las mutaciones de los mismos.

