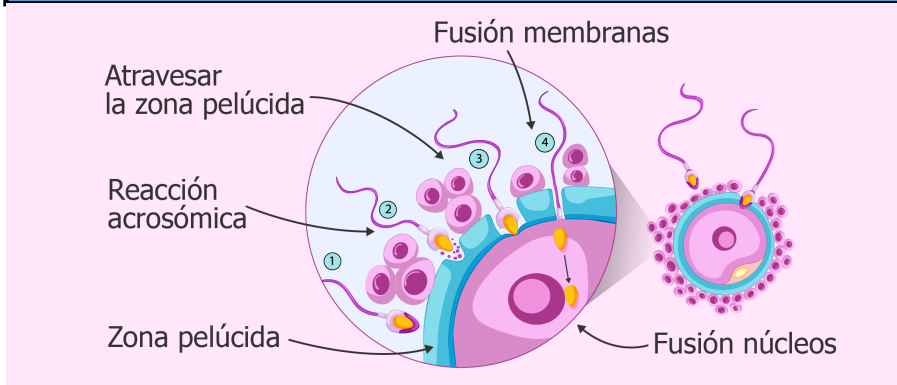


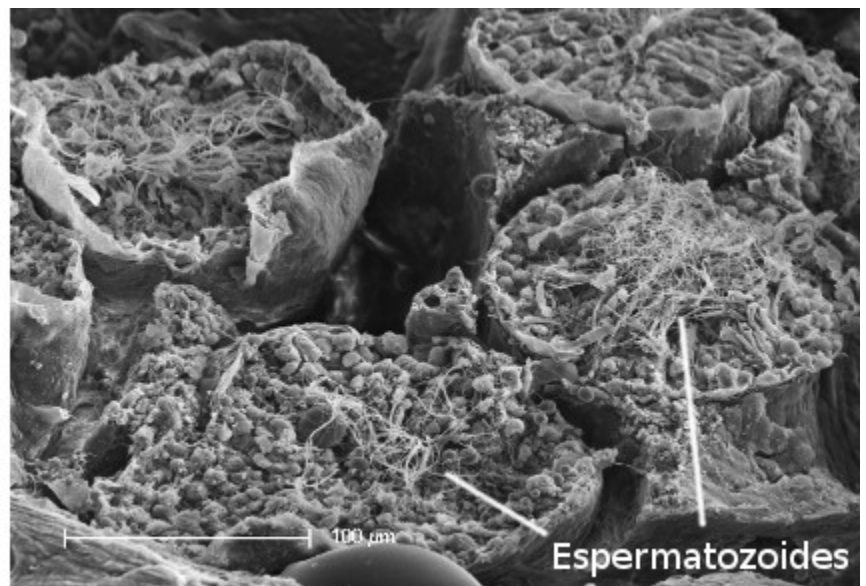
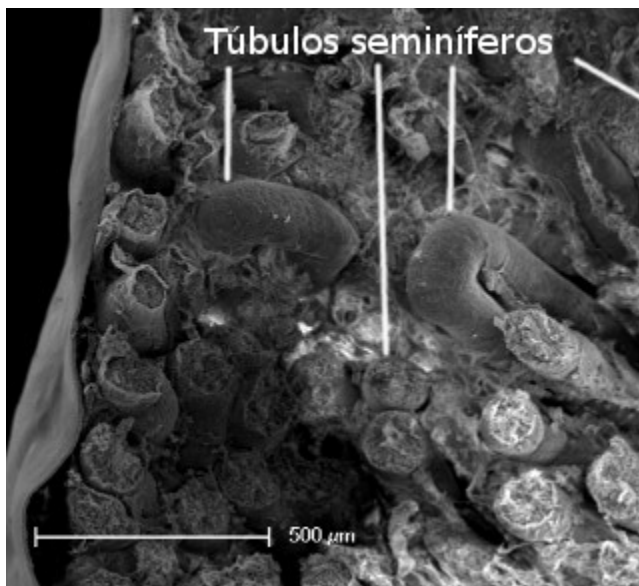
FERTILIZACION EL INICIO DE UNA NUEVA VIDA

La fertilización es el momento que marca el inicio de una nueva vida. Paralelo los gametos deben experimentar una serie de cambios que los conviertan en células capaces de



EN LA PRIMERA SEMANA SE TRANSPORTA Y SE PREPARAN LOS GAMETOS PARA LA FERTILIZACION

HACIA LA MITAD DEL CICLO SE HACE EL TRANSPORTE DEL OVOCITO HACIA LA MITAD DE CADA CICLO SEXUAL Y DE AHÍ SE HACE EL TRANSPORTE DEL ESPERMATOZOIDE LOS CUALES SE MUEVEN POR LOS TUBOS SEMIFEROS



MADURACION DE LOS ES'PERMATOZOIDES

Para poder efectuar la fertilización, el gameto masculino debe experimentar tres diferentes fases de maduración: la espermatogénesis, que sucede en los testículos (véase Cap. 4;) la maduración epididimaria, que ocurre durante su paso por el epidídimo; y la acapacitación, que se lleva a cabo en el tracto reproductor femenino.

PRIMERA SEMANA DE FERTILIZACION

Una vez concluida la fertilización, se inicia la etapa de segmentación, que consiste

en que el cigoto inicia su división mitótica la cual concluye aproximadamente 24 horas después. Como resultado de esta división se obtienen dos células, denominadas blastómeros, cada una



de aproximadamente la mitad de tamaño del cigoto; estos dos blastómeros se encuentran aún dentro de la zona pelú-

TRANSPORTE DEL EMBRIÓN DURANTE LA PRIMERA SEMANA

Como fue señalado antes, durante los primeros 4 o 5 días después de la fecundación, el embrión que está incluido dentro de la zona pelúcida se ubica en el interior de la tuba uterina y desde el sitio de la fecundación está siendo desplazado por las contracciones musculares de la tuba en dirección a la cavidad uterina