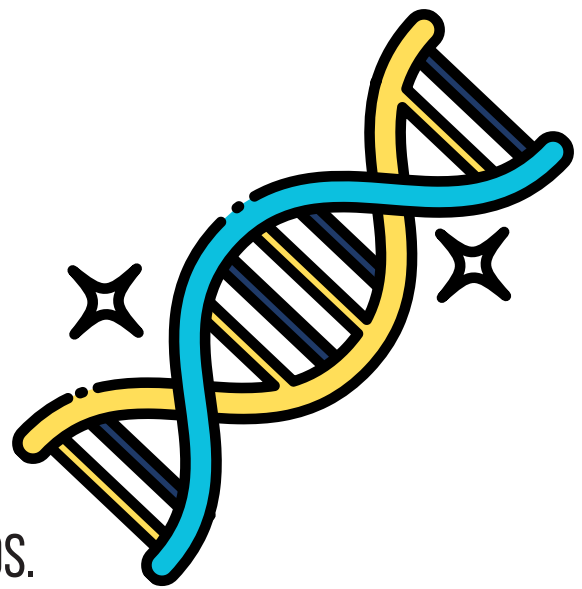


# BASES GENÉTICAS DE LAS FUNCIONES Y DE LOS TRASTORNOS MENTALES.

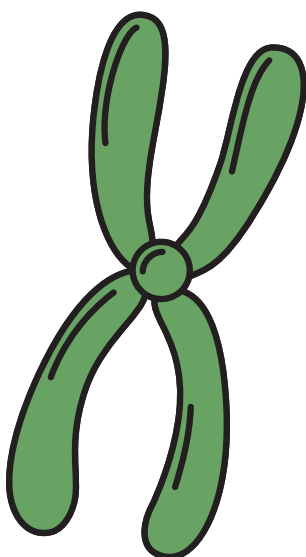
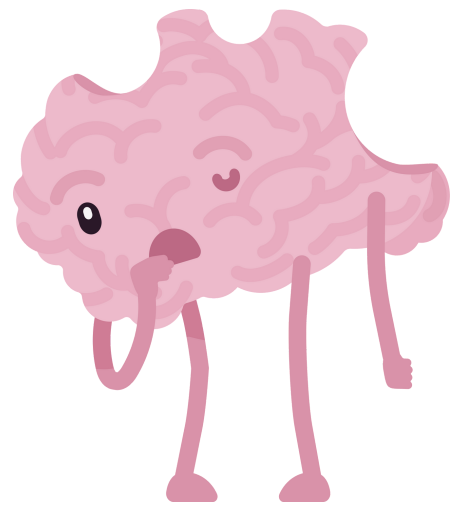
	AB	Ab	aB	ab
AB	AA, BB	AA, Bb	Aa, BB	Aa, Bb
Ab	AA, Bb	AA, bb	Aa, Bb	Aa, bb
aB	Aa, BB	Aa, Bb	aa, BB	aa, Bb
ab	Aa, Bb	Aa, bb	aa, Bb	aa, bb

LEYES DE MENDEL "LEYES DE LA SEGREGACIÓN INDEPENDIENTE"

LAS MUTACIONES PUEDEN INCLUIR. MODIFICACIONES ESTRUCTURALES COMO: DUPLICADOS Y TRANSLOCACIONES. INVERSIONES Y PÉRDIDAS. ELEMENTOS O EN MODIFICACIONES. COMPOSICIÓN QUÍMICA DE LOS ELEMENTOS.



EL SISTEMA NERVIOSO ES EL ENCARGADO DE LAS FUNCIONES MENTALES Y LA PERSONALIDAD, ESTO SOBRE SU ETRUCUTURA Y FUNCIONES.



PODRÍA SUCEDER QUE EN UN INDIVIDUO HETEROCIGOTO PARA UN DETERMINADO GEN RECESIVO TENGA VARIACIONES POCO NOTABLES QUE PUEDAN SER PERCIBIDOS CON PROCEDIMIENTOS DE LABORATORIO MUY ESPECIALIZADOS.

EL CONCEPTO DE QUE UN GEN RESIDE EN CADA ENZIMA ES LA FORMULACIÓN DE GARROD .HA SIDO FORZADA A CAMBIARSE PORQUE SE HA DEMOSTRADO QUE FUNCIONA. EN LA CREACIÓN DE UNA ENZIMA. MUCHOS GENES PODRÍAN ESTAR EN JUEGO.

