



Mi Universidad

Dayra Azucena Márquez Cruz

Parcial II

Psicología Médica

Lic. Claudia Ivette Espinosa Gordillo

Medicina Humana

Bases genéticas de las funciones y los trastornos mentales.

Primer Semestre grupo B

Comitán de Domínguez, Chiapas a 13 de octubre del 2023

Bases genéticas de las funciones y los trastornos mentales

La genética ha permitido comprender mejor el origen de muchas características normales y patológicas de los humanos.

Origen genético de una enfermedad



Los cromosomas sexuales X y Y poseen segmentos aparejables y no aparejables.

Los cromosomas tienen estructuras que contienen las características hereditarias y funcionales básicas de la especie.

Durante la fecundación el óvulo aporta 23 cromosomas y el espermatozoide otros 23 cromosomas, estos se unen en el cigoto, quedando unos genes enfrente de otros, en forma de pares homólogos.

Ley de segmentación independiente

Señala que las características de un organismo se heredan como unidades definidas, hoy llamadas genes, que no se mezclan en los descendientes, si no que se mantienen individualmente.

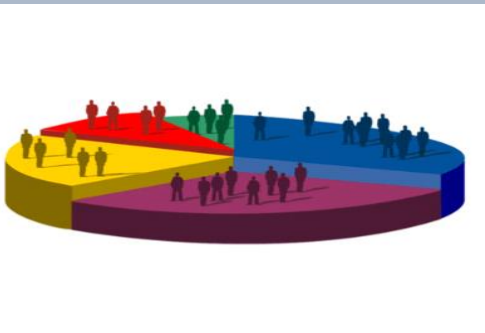


Riesgo genético

- Variante A
- Variante B
- Variante C
- Variante E
- Variante D

Retraso mental

Entre sus causas incluyen factores genéticos poco frecuentes, anomalías cromosómicas como la trisomía del 21 y desorden Mono genéticos.



La herencia

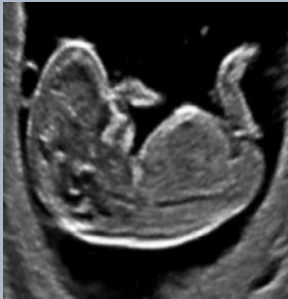
Se refiere a la transmisión de estas diferencias de padre a hijos.

Los genes

Son estructuras químicas que solo pueden codificar secuencias de aminoácidos los cuales interactúan con todos los componentes celulares.

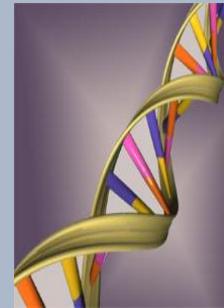
Tamizaje genómico

Estudio de familias donde existan al menos un paciente diagnosticado con trastornos bipolares para dar una mejor certeza a los resultados.



Transmisión de la información genética

Se encuentra relacionada con la herencia, es responsable de estos efectos tan diversos como la capacidad de realizar una cierta función metabólica, la formación de elementos estructurales en la célula o la producción de diferentes pigmentos biológicos.



Genética, psicología y patología

Estas funciones mentales y la personalidad están sólidamente constituidas sobre la estructura y función del sistema nervioso, las glándulas de secreción interna y en general sobre la fábrica total del organismo.

La naturaleza provee un experimento casi perfecto para el estudio de la herencia desde un punto de vista clínico.



Es importante saber todo esto ya que se nos da la oportunidad de estudiar estos casos en las familias de los pacientes que los presentan y poder hacer una intervención que ayudara a como poder tratarse y como llevarlo.

Afección que involucra a los miembros de una familia

