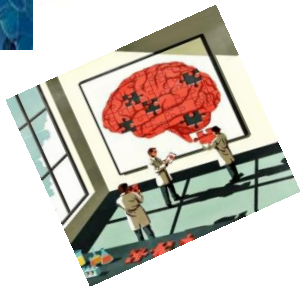
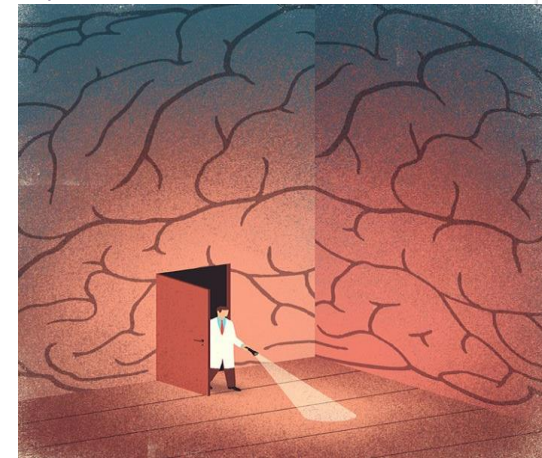


En 1928 Griffith hizo un experimento que es la base de la genética molecular. Comprobó que un extracto soluble de neumococos de constitución genética determinada daba lugar a una alteración hereditaria estable cuando se añadía a un cultivo de neumococos de otra cepa.



Los trastornos mentales son complejos y multifactoriales, y su etiología aún no se comprende completamente.



Las leyes mendelianas de la herencia no expresan sino la expectativa promedio para un rasgo determinado genéticamente en una muestra representativa de la población.

En el tipo de herencia multifactorial, genes que individualmente producen sólo efectos menores se acumulan y determinan resultados claramente observables.

