



Super nota

Diego Adarcilio Cruz Reyes

Segundo Parcial

Psicologia

Lic. Claudia Ivette Gordillo Espinoza

Medicina Humana

Primer Semestre

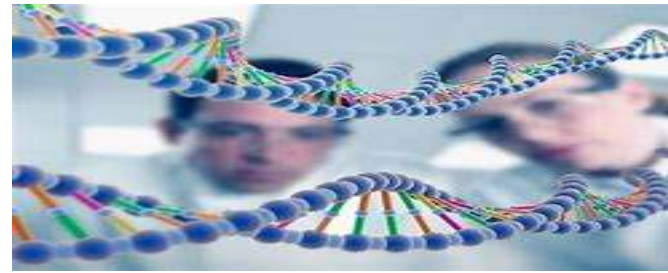
Comitán De Domínguez Chiapas 18 De octubre Del 2023

BASES GENÉTICAS DE LAS FUNCIONES Y DE LOS TRASTORNOS MENTALES

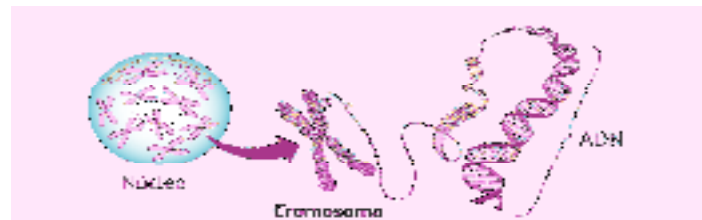
La resistencia se ve objetivamente el papel de la **herencia** en las **funciones mentales** y la **personalidad** tiene como base la suposición de que, una vez establecido el **origen genético** de una **enfermedad**, las posibilidades terapéuticas son muy limitadas.

CONCEPTOS BÁSICOS

Los cromosomas son **organelos** nucleares que se tiñen intensamente con los colorantes citológicos. Estas estructuras contienen las características hereditarias, estructurales y funcionales básicas de la especie.



Apoyándose en dichas observaciones Mendel formuló su ley de la **segregación independiente**.



En el ser humano, durante la fecundación el **óvulo** aporta **23 cromosomas** y el **espermatozoide** otros **23**. Estos cromosomas se unen en el cigoto, quedando unos genes enfrente de otros, en forma de pares homólogos.

TRASMISIÓN DE LA INFORMACIÓN GENÉTICA

Muchos **padecimientos** del ser humano son debidos a **mutaciones de algún gen**, determinadas por causas que son en buena parte ignoradas.

BASES MOLECULARES DE LOS PROCESOS GENÉTICOS

En 1928 **Griffith** hizo un experimento que es la base de la **genética molecular**.

Comprobó que un **extracto soluble de neumococos** de constitución genética determinada daba lugar a una **alteración hereditaria** estable cuando se añadía a un cultivo de neumococos de otra cepa.

Se consideraba **solamente relacionada con la herencia**, es responsable de efectos tan diversos como la capacidad de realizar una cierta función metabólica.

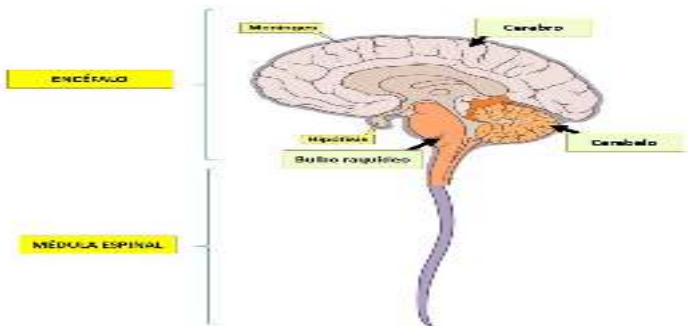
La hipótesis "**un gen-una enzima**", formulada por Garrod, ha tenido que modificarse porque se ha demostrado que en la síntesis de una enzima pueden intervenir varios genes ubicados incluso en cromosomas distintos



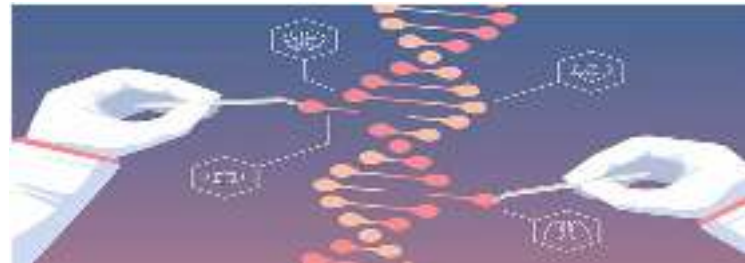
GENÉTICA, PSICOLOGÍA Y PATOLOGÍA MENTAL

Las funciones mentales y la personalidad están sólidamente **construidas** sobre la **estructura y función del sistema nervioso**,

Es importante señalar que durante el **desarrollo** la actualización de potencialidades está **regulada por la maduración de las estructuras cerebrales**.



Avances importantes en el **campo de la ingeniería genética** relacionados con la psiquiatría han permitido, por ejemplo, la **identificación** del cromosoma 4 como determinante genético.



La **identificación** de los genes responsables de estos padecimientos nos permite no ver la **herencia** como destino irrevocable, dado que los genes ejercen su influencia mediante cambios químicos sobre los cuales se puede **actuar** y puesto que los propios genes pueden ser **objeto de manipulaciones externas**.

En los últimos años se ha podido **valorar** también el **papel** de la herencia en algunos **padecimientos mentales**.

