



Mi Universidad

Supernota

Montserrat Juvenalia Guzmán Villatoro

Primer Parcial

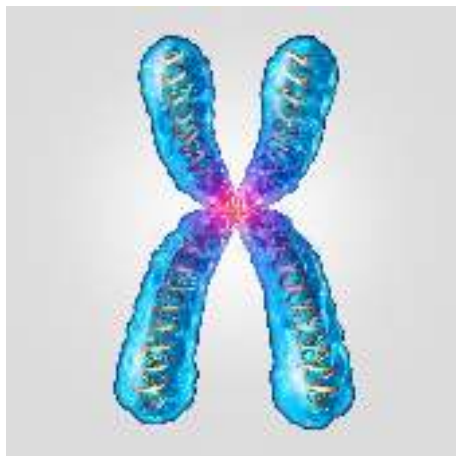
Psicología Médica I

Dra. Claudia Ivette Espinosa Gordillo

Medicina Humana

Primer Semestre Grupo

Bases genéticas de las funciones y de los trastornos mentales



En el campo de la genética han permitido comprender mejor el origen de muchas características normales y patológicas de los humanos.

Los cromosomas son organelos nucleares que se tiñen intensamente con los colorantes citológicos. Estas estructuras contienen las características hereditaria, estructurales y funcionales básicas de las especies.

Bases moleculares de los procesos geneticos

Guianina Fosfato Adenina Acido
 Cadenas Azucar Citocina Informacion
 Timina Desoxirribonucleico Hereditaria

