



*Ángel Antonio Suárez Guillén*

*Bases genéticas de las funciones y de los trastornos mentales*

*Segundo Parcial*

*Psicología Medica I*

*Claudia Ivette Espinosa*

*Medicina Humana*

*Primer Semestre*

*Comitán de Domínguez Chiapas, México. 16 de octubre del 2023*

Comprender mejor el origen de muchas características normalespatológicas de los humanos.



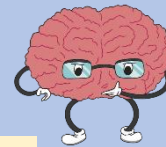
## Bases moleculares de los proceos genéticos



Son más de 40,000 los genes en la especie humana, que químicamente son desoxirribunocleato.

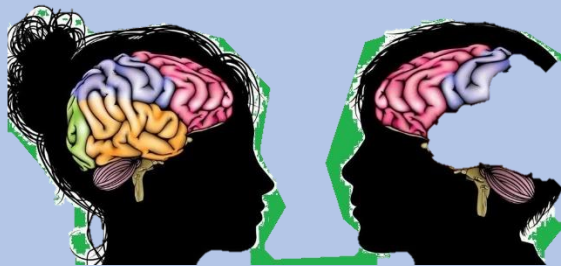
## Genética, psicología y patología mental

Ayudará al niño a saber desatrrrollarse y comunicarse con la población



## Transmisión de información genética

Capaz de dar efectos en la función metabólica y mental. Ayuda a los niños a tener mejores relaciones sociales



Ángel Antonio Suárez Guillén