



Mi Universidad

INFOGRAFIA

Luis Alberto López Abadía

Cuarto Parcial

Bioquímica

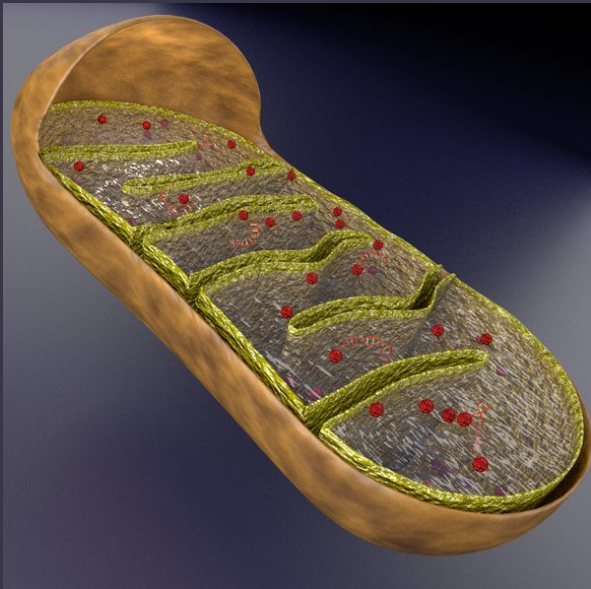
**QFB. Alexis Antonio
Narváez Ozuna**

Medicina Humana

Primer Semestre Grupo B

CICLO DE KREBS

BIOQUÍMICA

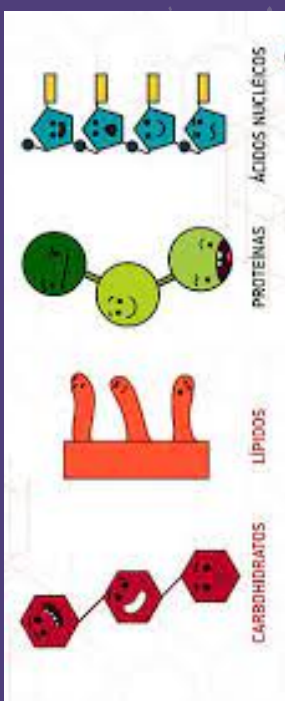
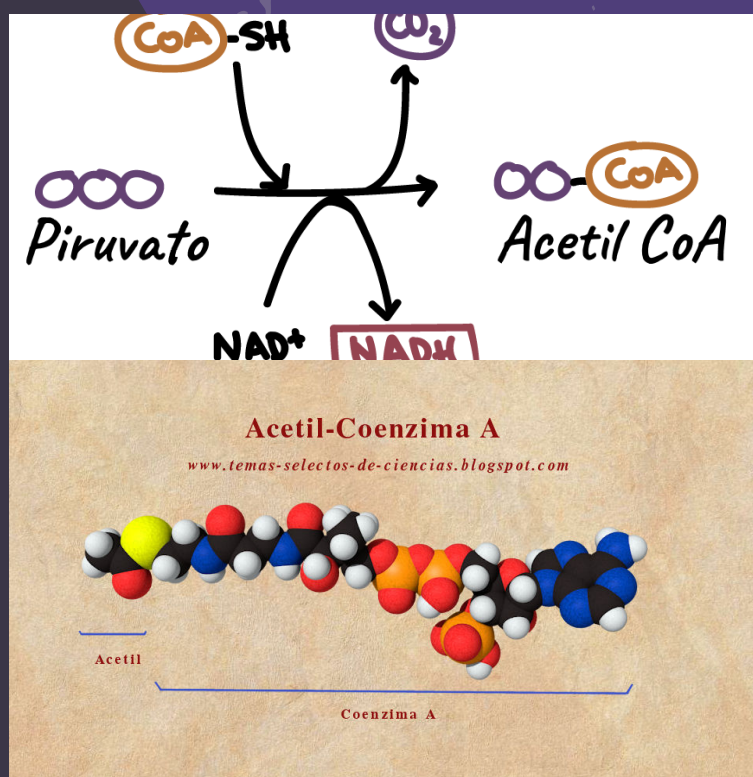


LUGAR DE ORIGEN

TAMBIEN LLAMADO ÁCIDO CITRICO ES REALIZADO EN LA MATRIZ MITOCONDRIAL

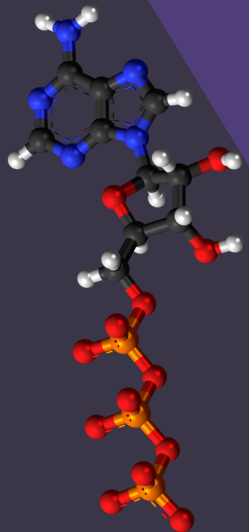
INICIO

PARA QUE SE INICIE ESTE CICLO ES NECESARIO EL ACETIL COA QUE ES OBTENIDA APARTIR DEL ÁCIDO PIRÚVICO QUE SE OBTENIO DE LA GLUCOLISIS

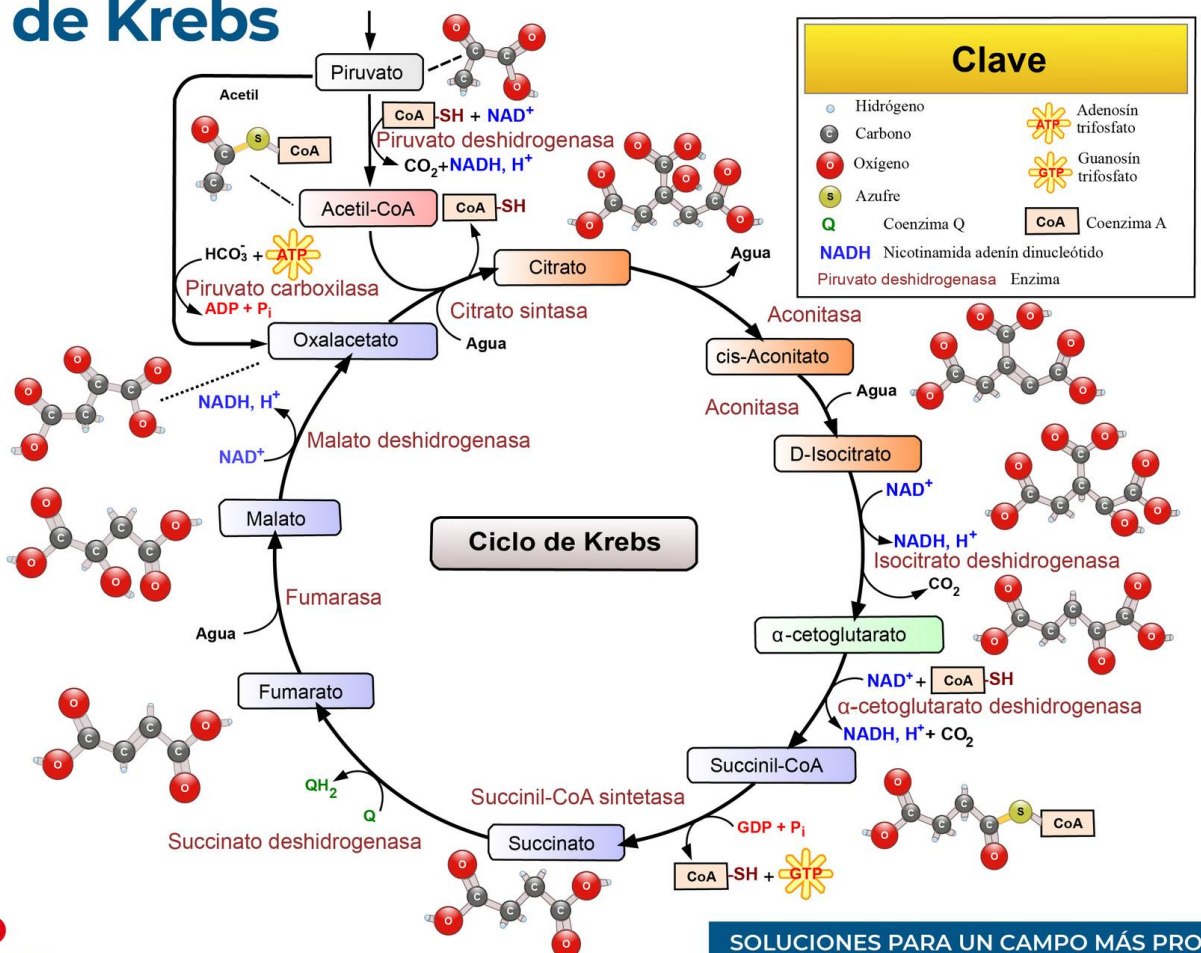


CICLO DE KREBS

ES LA VIA COMUN PARA LA OXIDACION AEROBIA DE LOS SUSTRATOS ENERGETICOS, CONDICIONES QUE CONVIERTEN A ESTOS PROCESOS ENZIMATICOS EN LA VIA DEFRACTIVA MAS IMPORTANTE PARA LA GENERACION DE ATP



Ciclo de Krebs



CADA VUELTA DEL CICLO DE KREBS

OBTENEMOS 2 ATP, 2 FADH Y 6 NADH, SI JUNTAMOS TODAS LAS RUTAS METABOLICAS (GLUCOLISIS, PIRUVATO=ACETIL COA Y CICLO DE KREBS)OBTENEMOS UN TOTAL DE 36 A 38 ATPS INDISPENSABLES PARA LA PRODUCCION DE ENERGIA